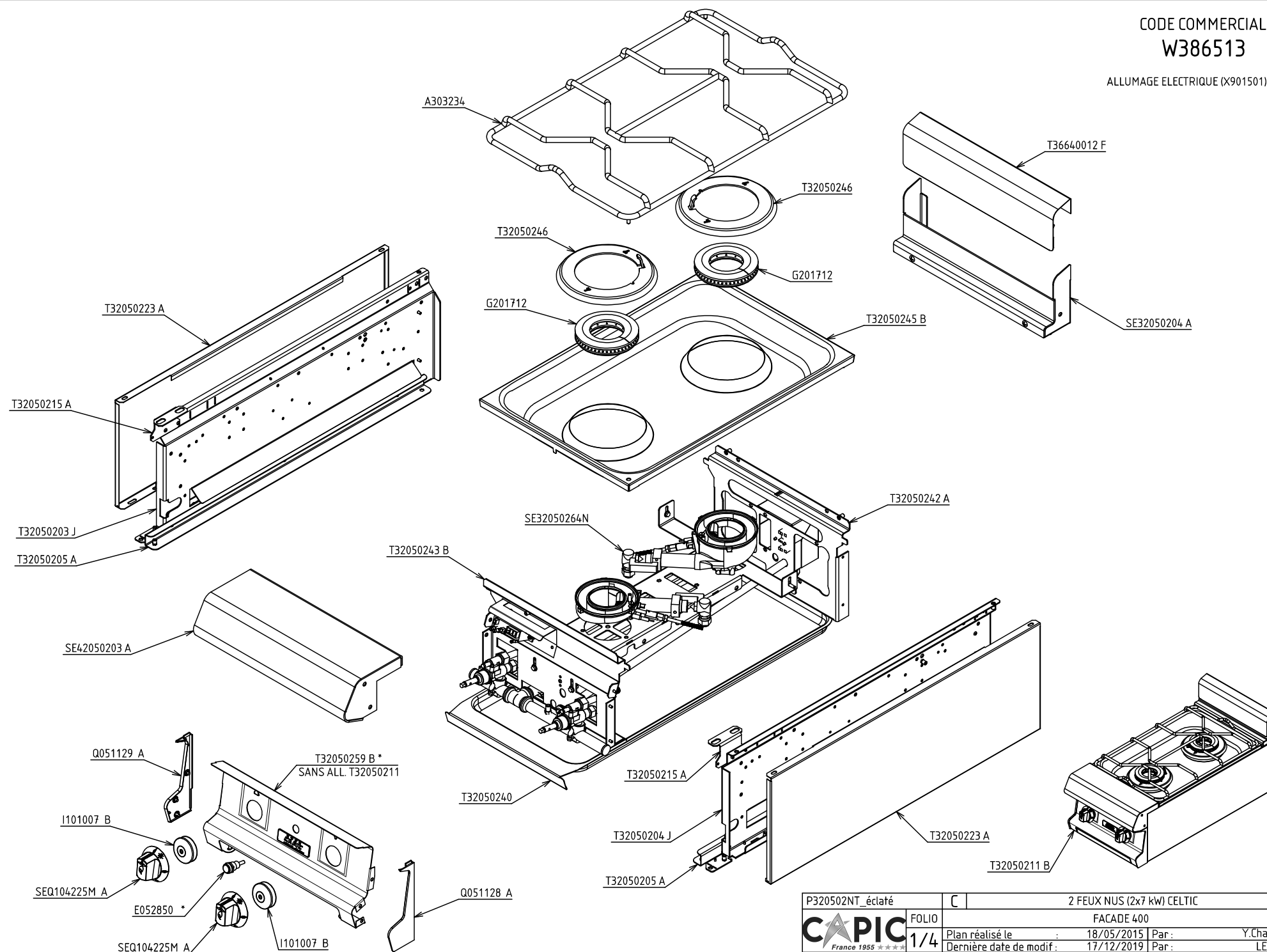



CODE COMMERCIAL

W386513

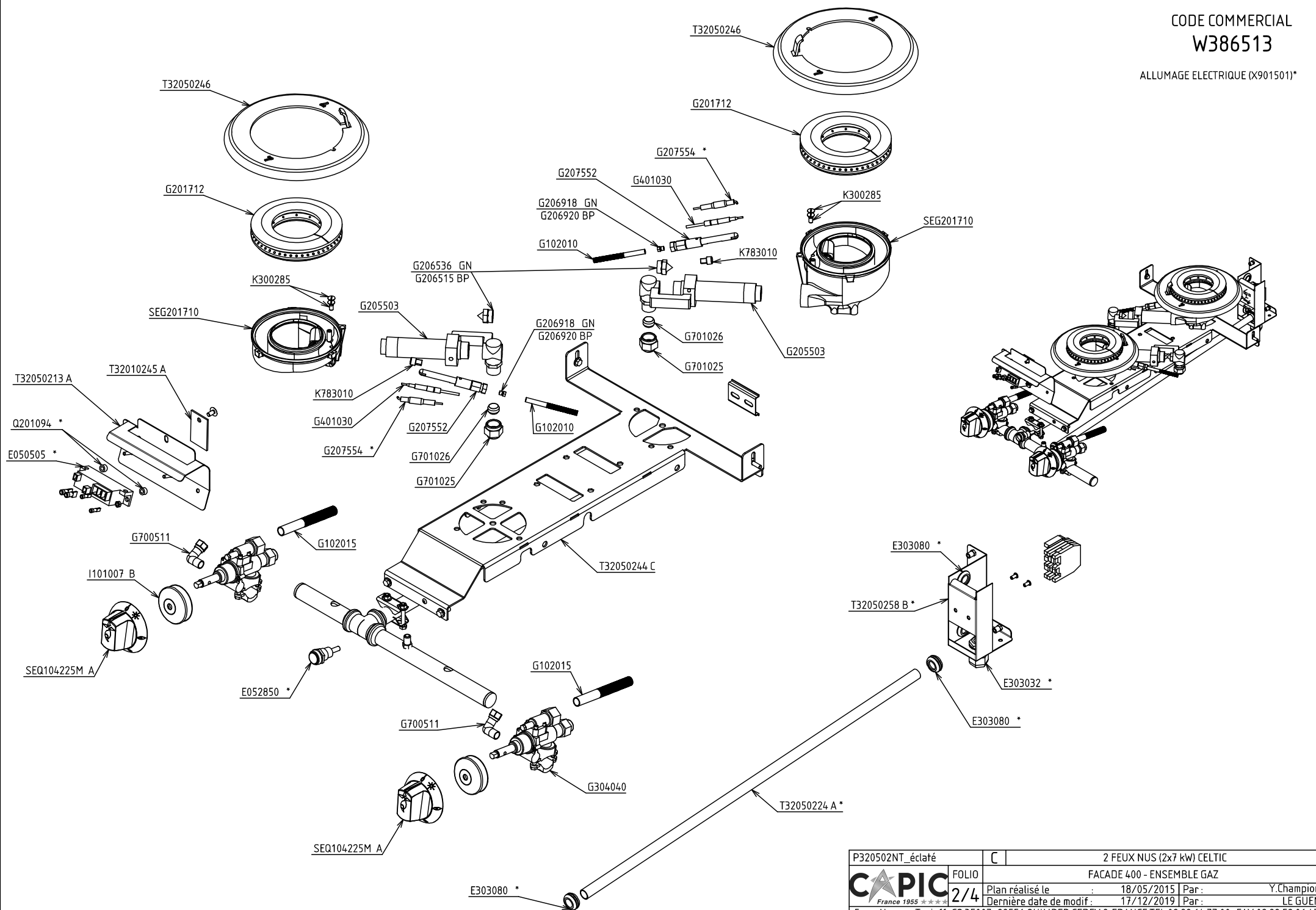
ALLUMAGE ELECTRIQUE (X901501)*



P320502NT_éclaté		C	2 FEUX NUS (2x7 kW) CELTIC		
	FOLIO	FACADE 400			
	1/4	Plan réalisé le	:	18/05/2015	Par : Y.Champion
		Dernière date de modif :	:	17/12/2019	Par : LE GUEN
5 rue Haroun Tazieff -CS 35007- 29556 QUIMPER CEDEX 9-FRANCE TEL:02.98.64.77.00- FAX 02.98.52.06.47					

CODE COMMERCIAL
W386513

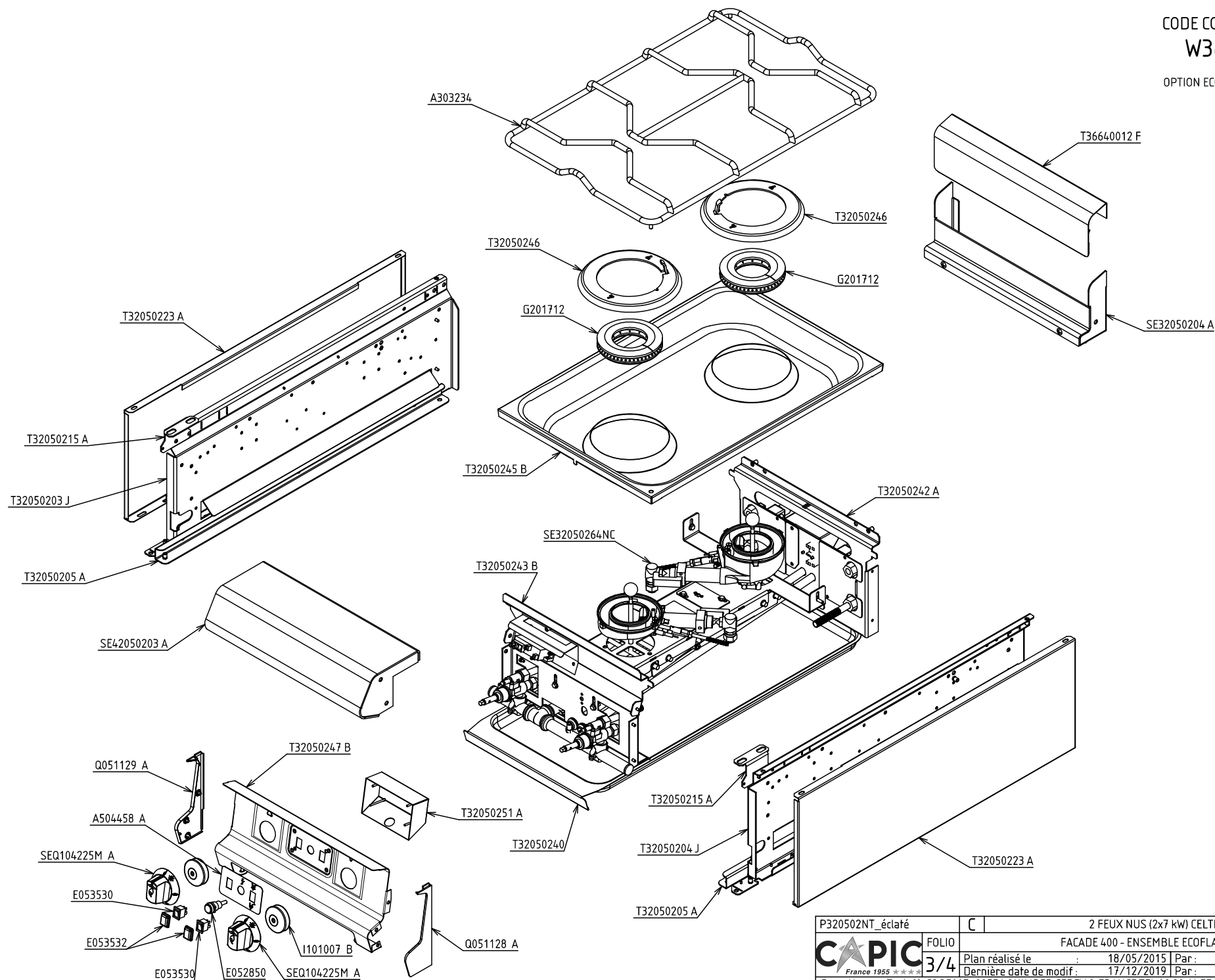
ALLUMAGE ELECTRIQUE (X901501)*



P320502NT_éclaté	C	2 FEUX NUS (2x7 kW) CELTIC
FOLIO		FACADE 400 - ENSEMBLE GAZ
2/4	Plan réalisé le	18/05/2015 Par : Y.Champion
	Dernière date de modif :	17/12/2019 Par : LE GUEN
5 rue Haroun Tazieff -CS 35007- 29556 QUIMPER CEDEX 9-FRANCE TEL.02.98.64.77.00- FAX 02.98.52.06.47		

CODE COMMERCIAL
W386513

OPTION ECOFLAM (X901506)



P320502NT_éclaté	C	2 FEUX NUS (2x7 kW) CELTIC
FOLIO	3/4	FACADE 400 - ENSEMBLE ECOFLAM
Plan réalisé le	18/05/2015	Par : Y.Champion
Dernière date de modif.	17/12/2019	Par : LE GUEN
5 rue Haroun Tazieff - CS 35007 - 29556 QUIMPER CEDEX 9-FRANCE TEL.02.98.64.77.00- FAX 02.98.52.06.47		

W386513

[illegible]

