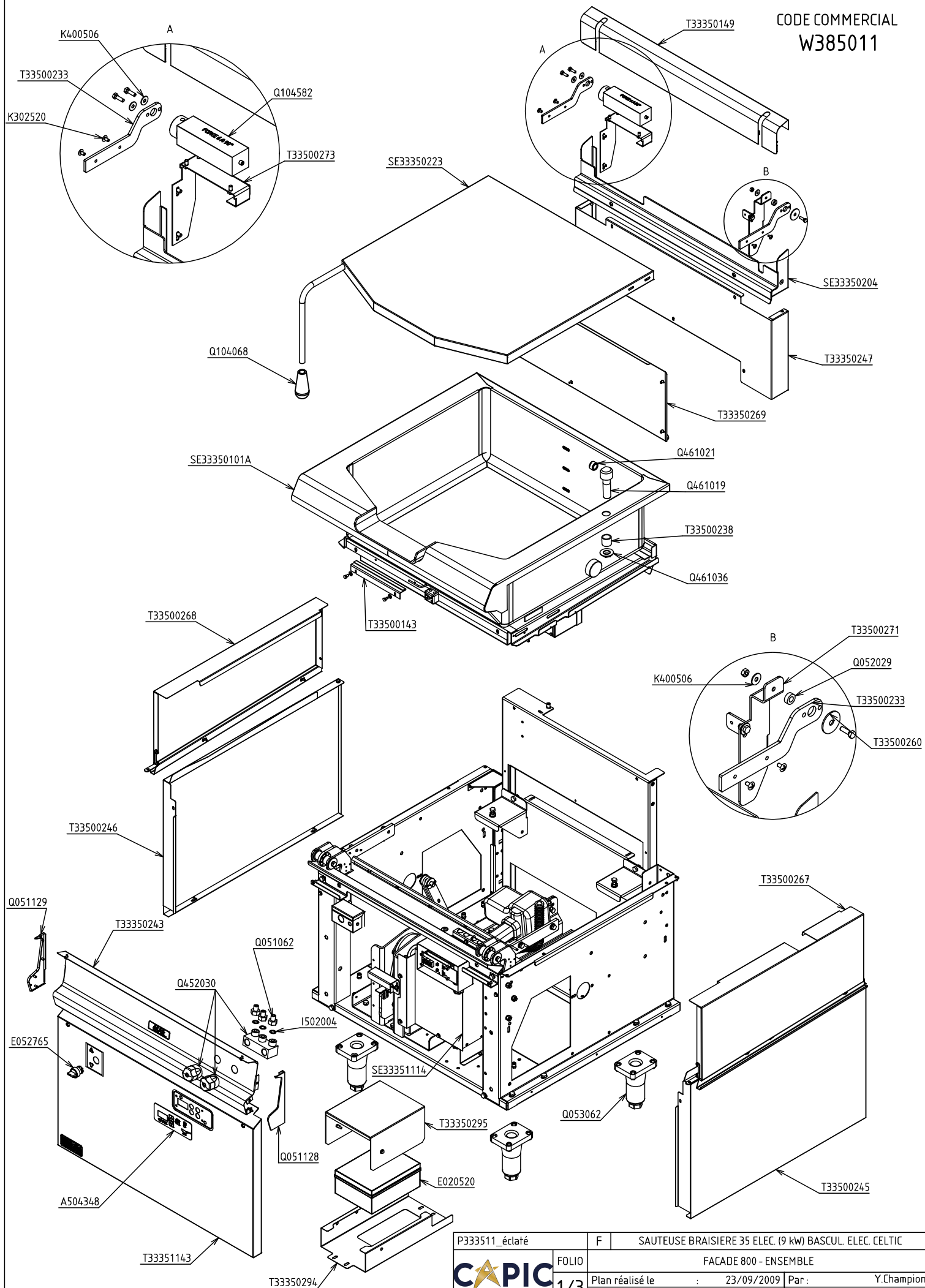
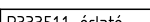


CODE COMMERCIAL
W385011

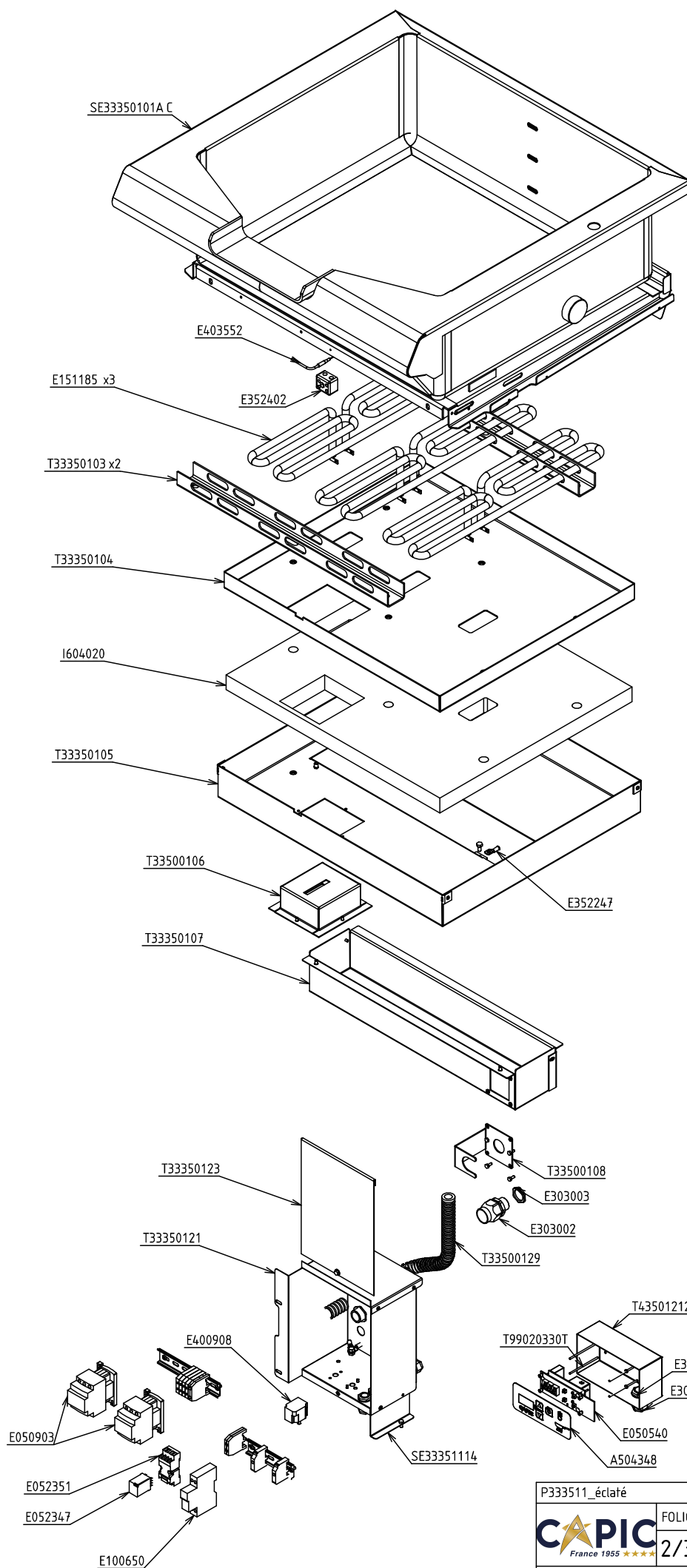


P333511_éclaté		F	SAUTEUSE BRAISIERE 35 ELEC. (9 kW) BASCUL. ELEC. CELTIC	
 France 1955 ★★★★★	FOLIO	FACADE 800 - ENSEMBLE		
	1/3	Plan réalisé le	23/09/2009	Par : Y.Champion
		Dernière date de modif :	12/09/2019	Par : LE GUEN
		5 rue Haroun Tazieff -CS 35007- 29556 QUIMPER CEDEX 9-FRANCE TEL:02.98.64.77.00- FAX 02.98.52.06.47		

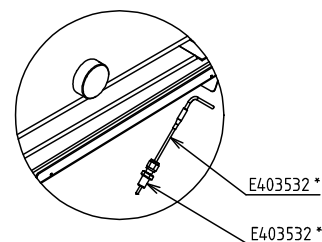
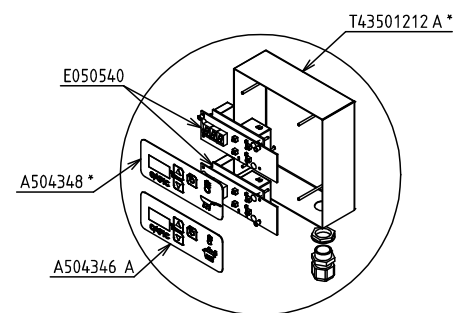
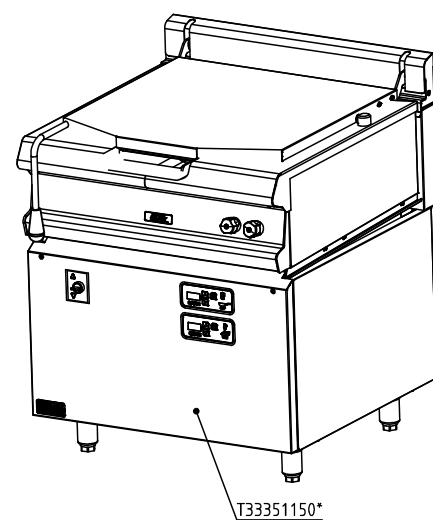
CODE COMMERCIAL

W385011

MODE MARMITE EN COMPLEMENT (X295016)*



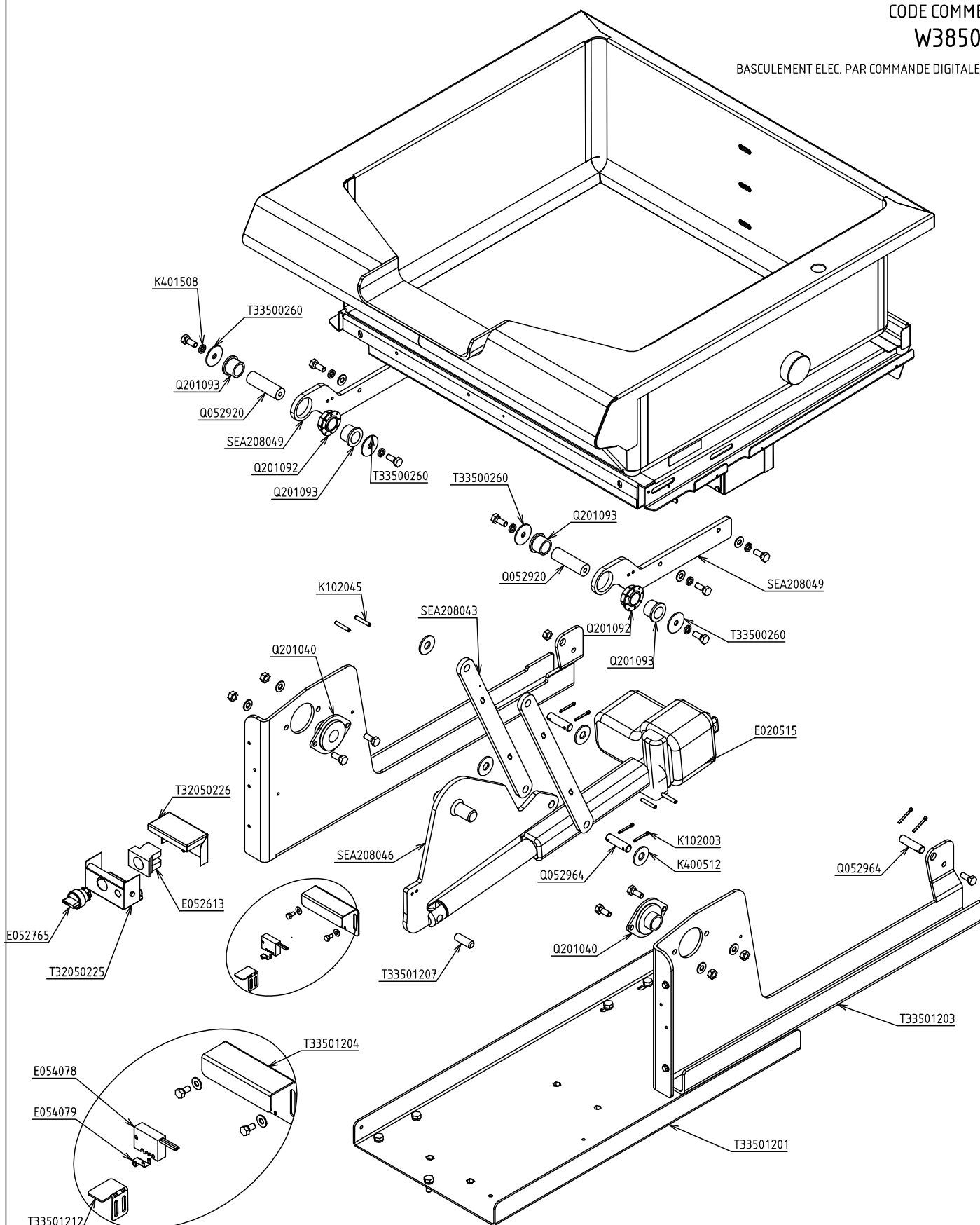
OPTION MODE MARMITE EN COMPLEMENT*



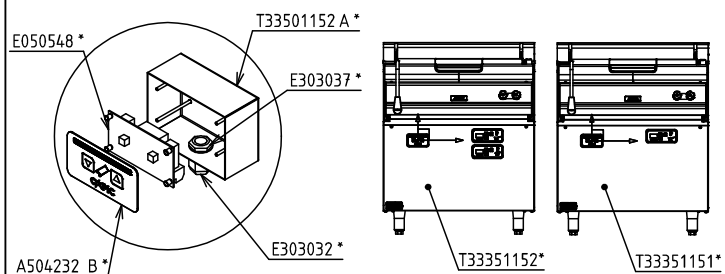
P333511_éclaté	F	SAUTEUSE BRAISIERE 35 ELEC. (9 kW) BASCUL. ELEC. CELTIC	
CAPIC France 1955 ★★★★★ 2/3	FOLIO	FACADE 800 - ENSEMBLE ELEC. + SON COMPLEMENT MODE MARMITE	
	Plan réalisé le	23/09/2009	Par : Y.Champion
	Dernière date de modif :	12/09/2019	Par : LE GUEN
5 rue Haroun Tazieff -CS 35007- 29556 QUIMPER CEDEX 9-FRANCE TEL:02.98.64.77.00- FAX 02.98.52.06.47			

CODE COMMERCIAL
W385011

BASCULEMENT ELEC. PAR COMMANDE DIGITALE (X901033)*



BASCULEMENT ELEC. PAR COMMANDE DIGITALE*



P333511_éclaté	F	SAUTEUSE BRAISIÈRE 35 ELEC. (9 kW) BASCUL. ELEC. CELTIC	
CAPIC France 1955 ★★★★★ 3/3	FOLIO	FACADE 800 - ENSEMBLE BASCULEMENT + OPTION BASC. PAR COMMANDE DIGITALE	
	Plan réalisé le	23/09/2009	Par : Y.Champion
	Dernière date de modif	12/09/2019	Par : LE GUEN
5 rue Haroun Tazieff -CS 35007- 29556 QUIMPER CEDEX 9-FRANCE TEL:02.98.64.77.00- FAX 02.98.52.06.47			