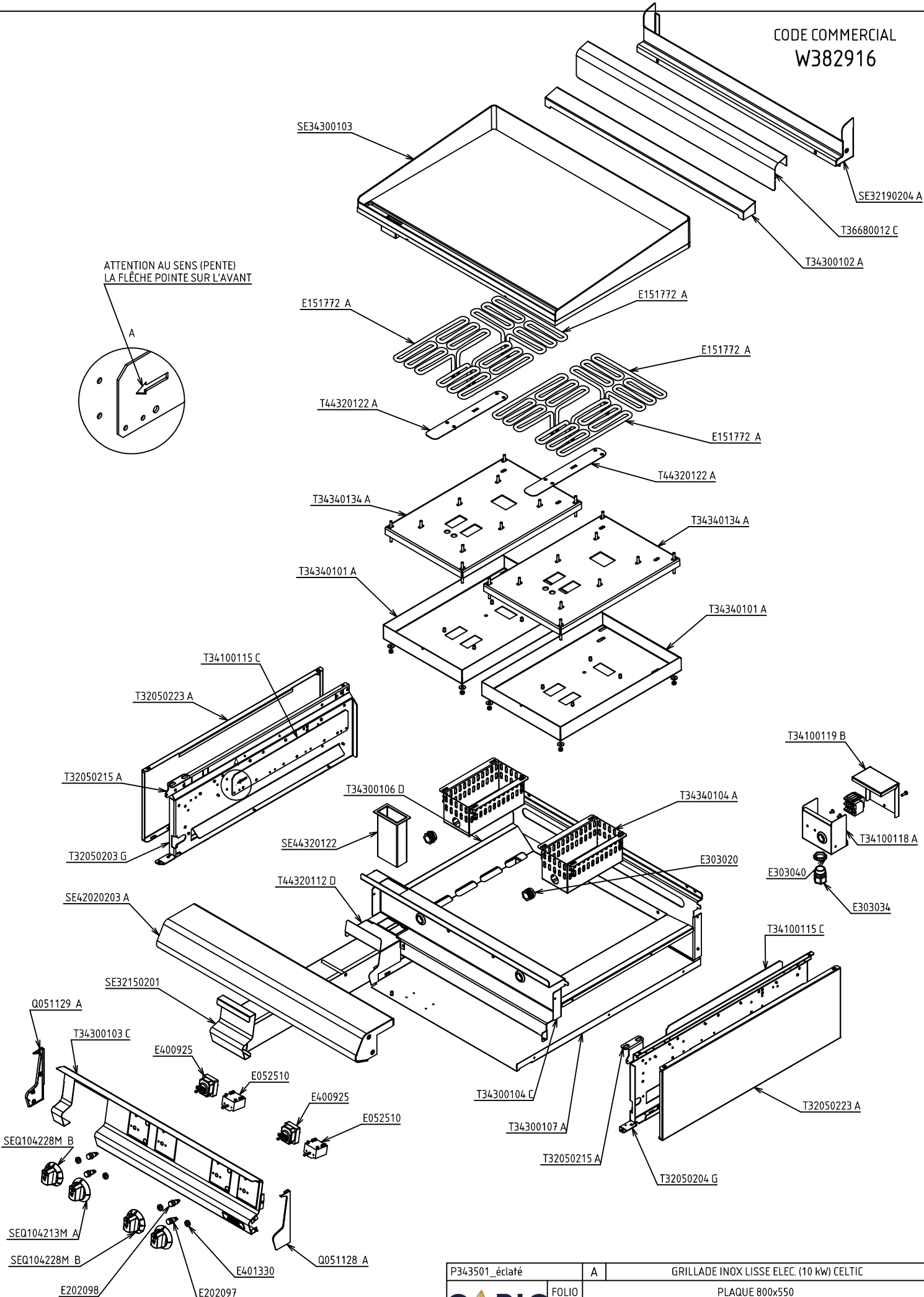
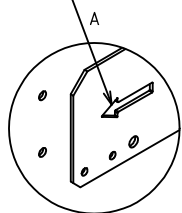


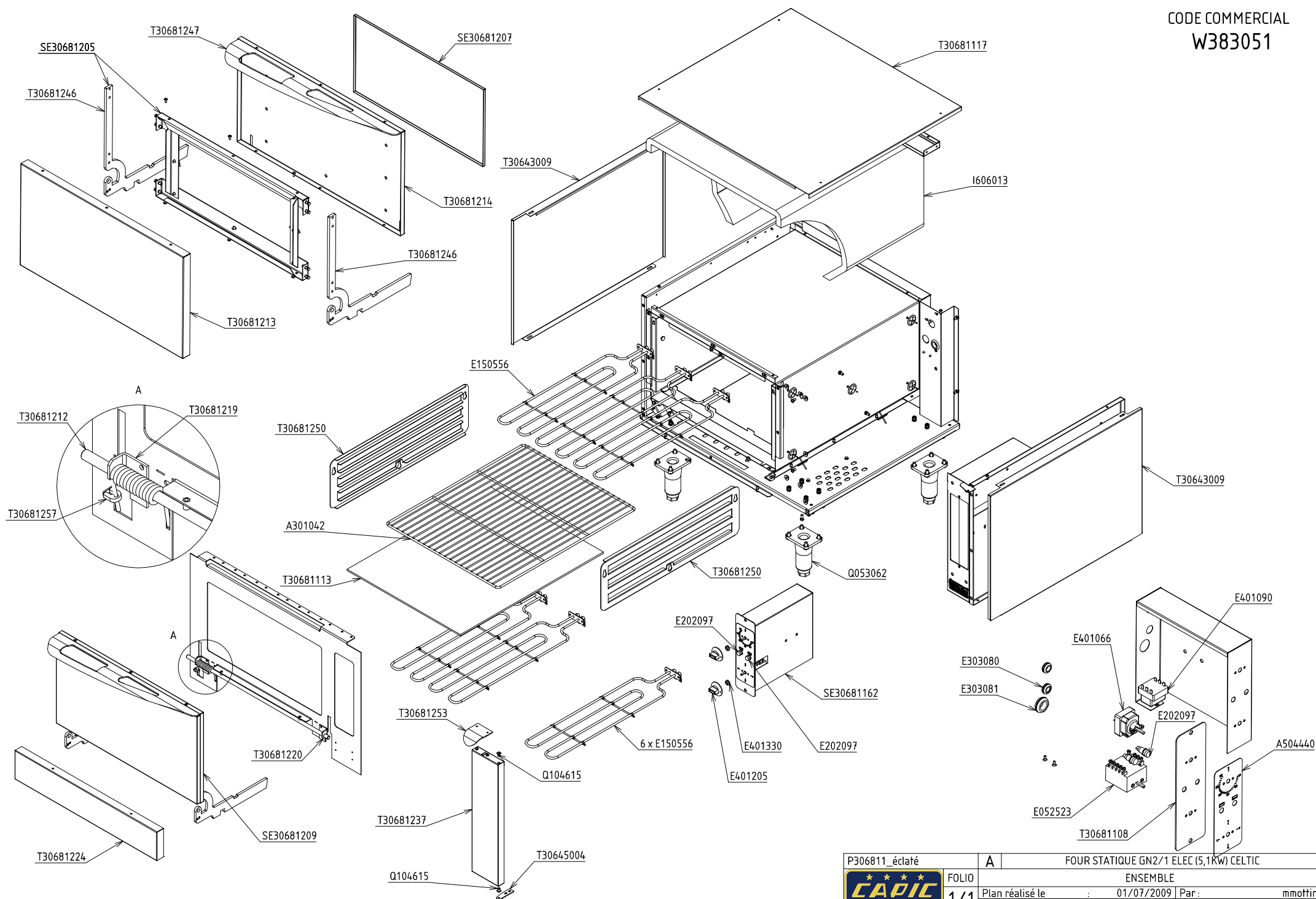
CODE COMMERCIAL  
W382916


ATTENTION AU SENS (PENTE)  
LA FLÈCHE POINTE SUR L'AVANT



P343501_éclaté	A	GRILLADE INOX LISSE ELEC. (10 kW) CELTIC	
<b>CAPIC</b> France 1955 ★★★★★ 1/1	FOLIO	PLAQUE 800x550	
	Plan réalisé le	28/02/2018	Par : Y.Champion
	Dernière date de modif :		Par :
SA CAPIC AVENUE DES SPORTS 29556 QUIMPER CEDEX 9 TEL:02.98.64.77.00- FAX 02.98.52.06.47 Tél.02.98.64.77.00 - fax: 02.98.52.06.47 e-mail : capic@capic-fr.com			

CODE COMMERCIAL  
W383051



P306811_éclaté	A	FOUR STATIQUE GN2/1 ELEC (5,1KW) CELTIC	
	FOLIO	ENSEMBLE	
	1/1	Plan réalisé le	01/07/2009 Par : mmottin
		Dernière date de modif :	- Par : -
SA CAPIC AVENUE DES SPORTS 29556 QUIMPER CEDEX 9 TEL:02.98.64.77.00- FAX 02.98.52.06.47			