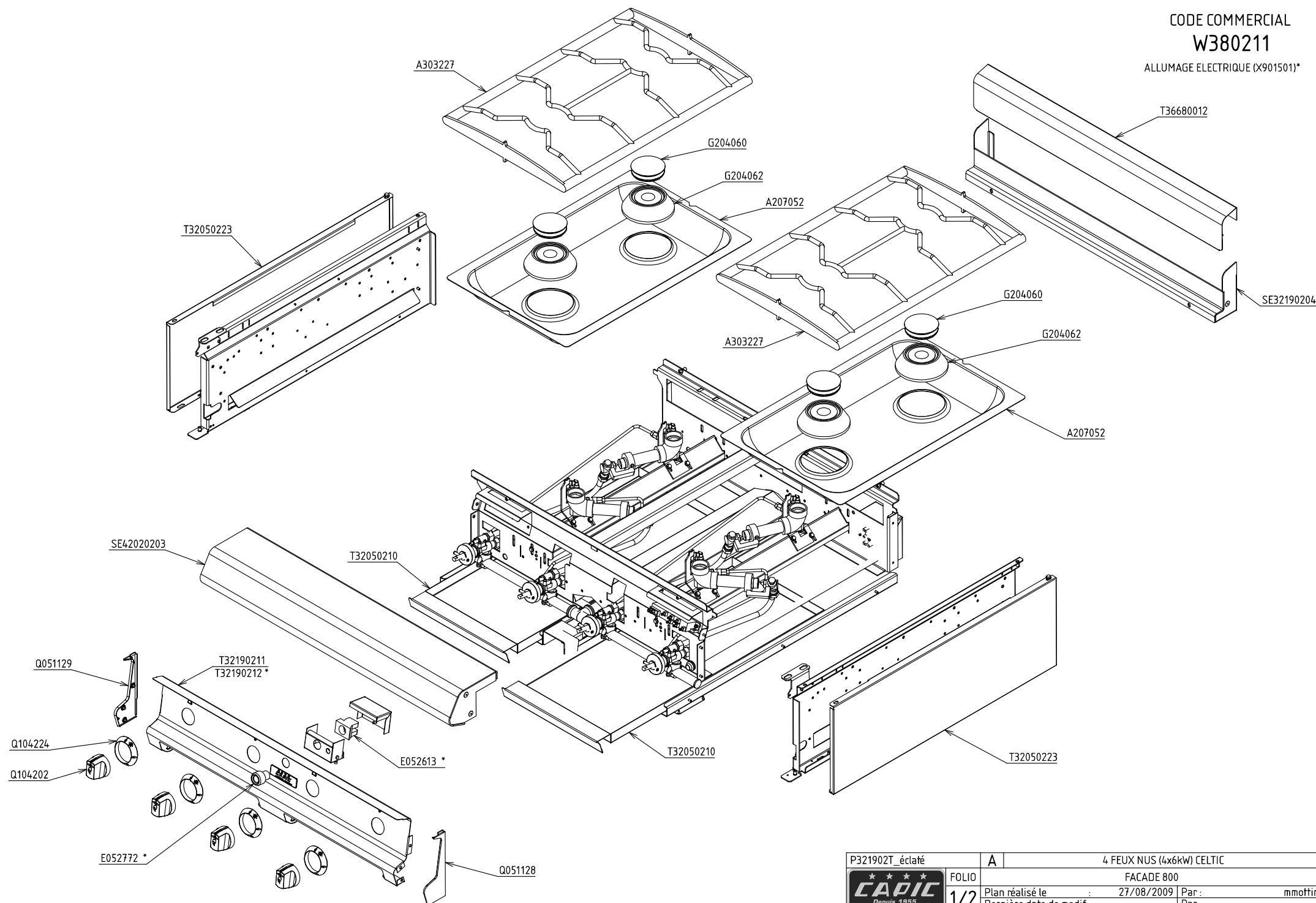


CODE COMMERCIAL

W380211

ALLUMAGE ELECTRIQUE (X901501)*

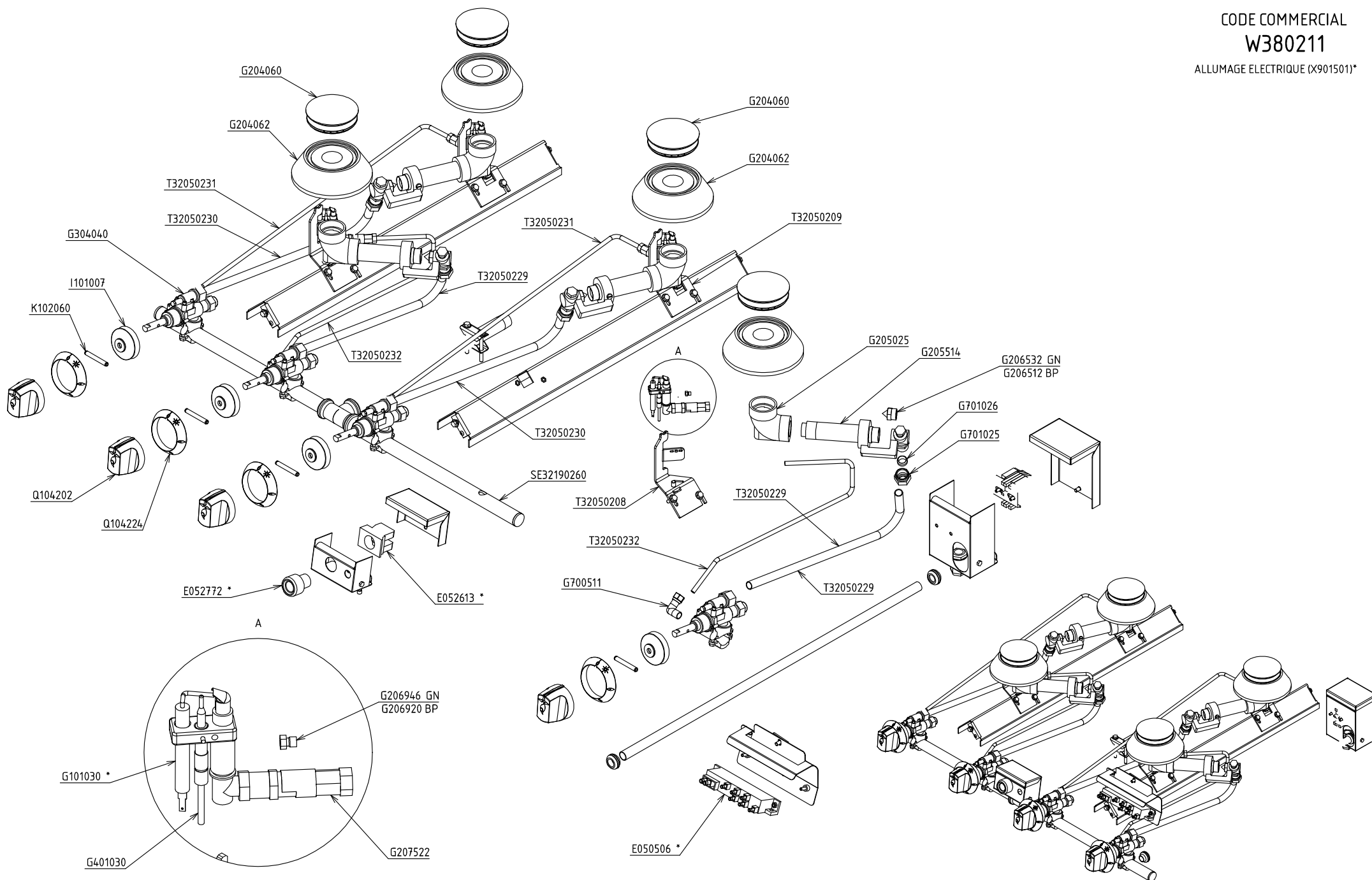


P321902T_éclaté	A	4 FEUX NUS (4x6kW) CELTIC
FOLIO	1/2	FACADE 800
Plan réalisé le	27/08/2009	Par : mmottin
Dernière date de modif :	-	Par : -
SA CAPIC AVENUE DES SPORTS 29556 QUIMPER CEDEX 9 TEL:02.98.64.77.00- FAX 02.98.52.06.47		

CODE COMMERCIAL

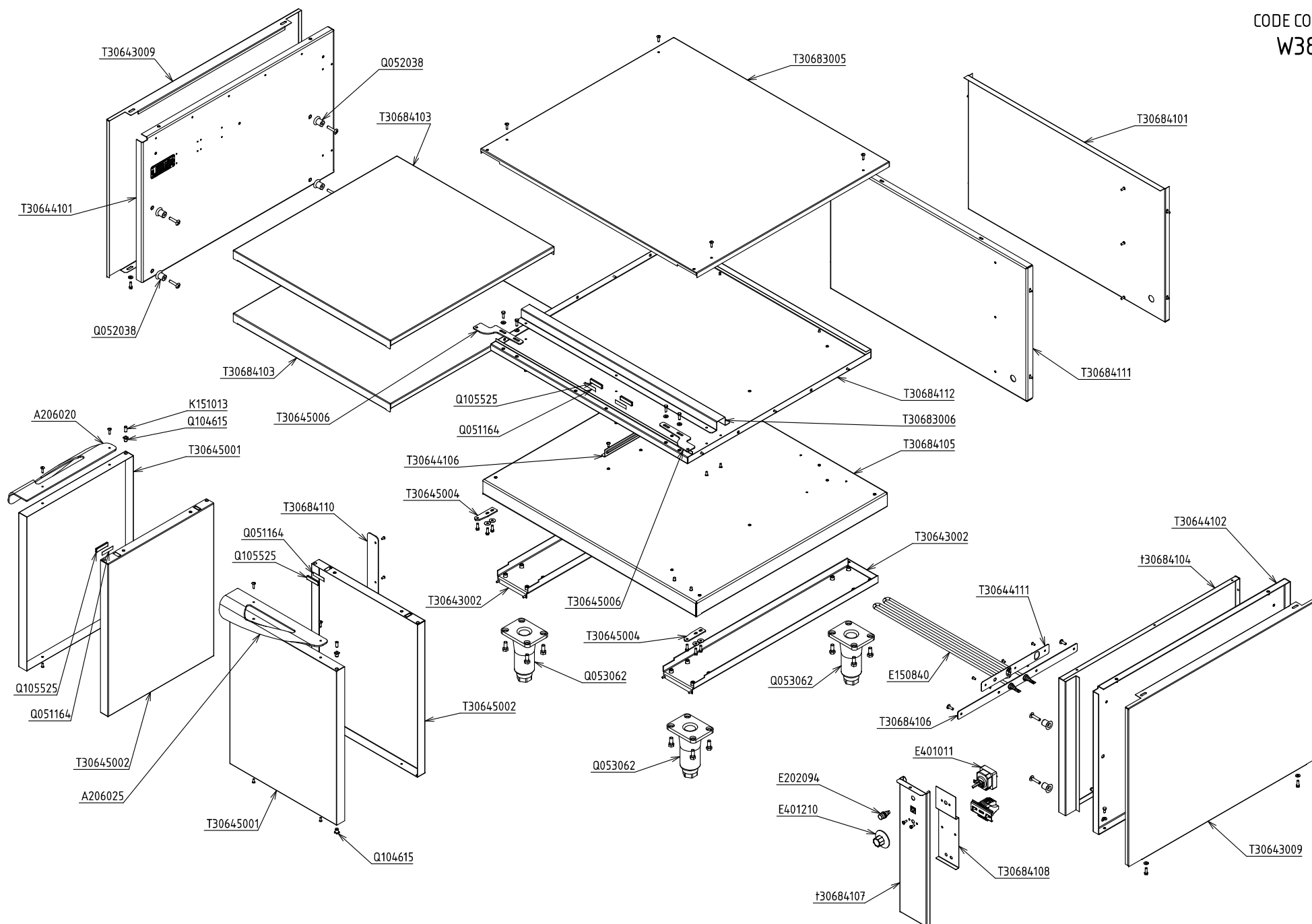
W380211


ALLUMAGE ELECTRIQUE (X901501)*



P321902T_éclaté	A	4 FEUX NUS (4x6kW) CELTIC
FOLIO	2/2	FACADE 800 - ENSEMBLE GAZ
Plan réalisé le	27/08/2009	Par : mmottin
Dernière date de modif :	-	Par : -
SA CAPIC AVENUE DES SPORTS 29556 QUIMPER CEDEX 9 TEL:02.98.64.77.00- FAX 02.98.52.06.47		

CODE COMMERCIAL
W383043



P306841_éclaté	A	SOUBASSEMENT ETUVE CELTIC	
	FOLIO	FACADE 800	
	1/1	Plan réalisé le :	29/07/2009 Par : mmotti
		Dernière date de modif : - Par :	
SA CAPIC AVENUE DES SPORTS 29556 QUIMPER CEDEX 9 TEL:02.98.64.77.00- FAX 02.98.52.06.47			