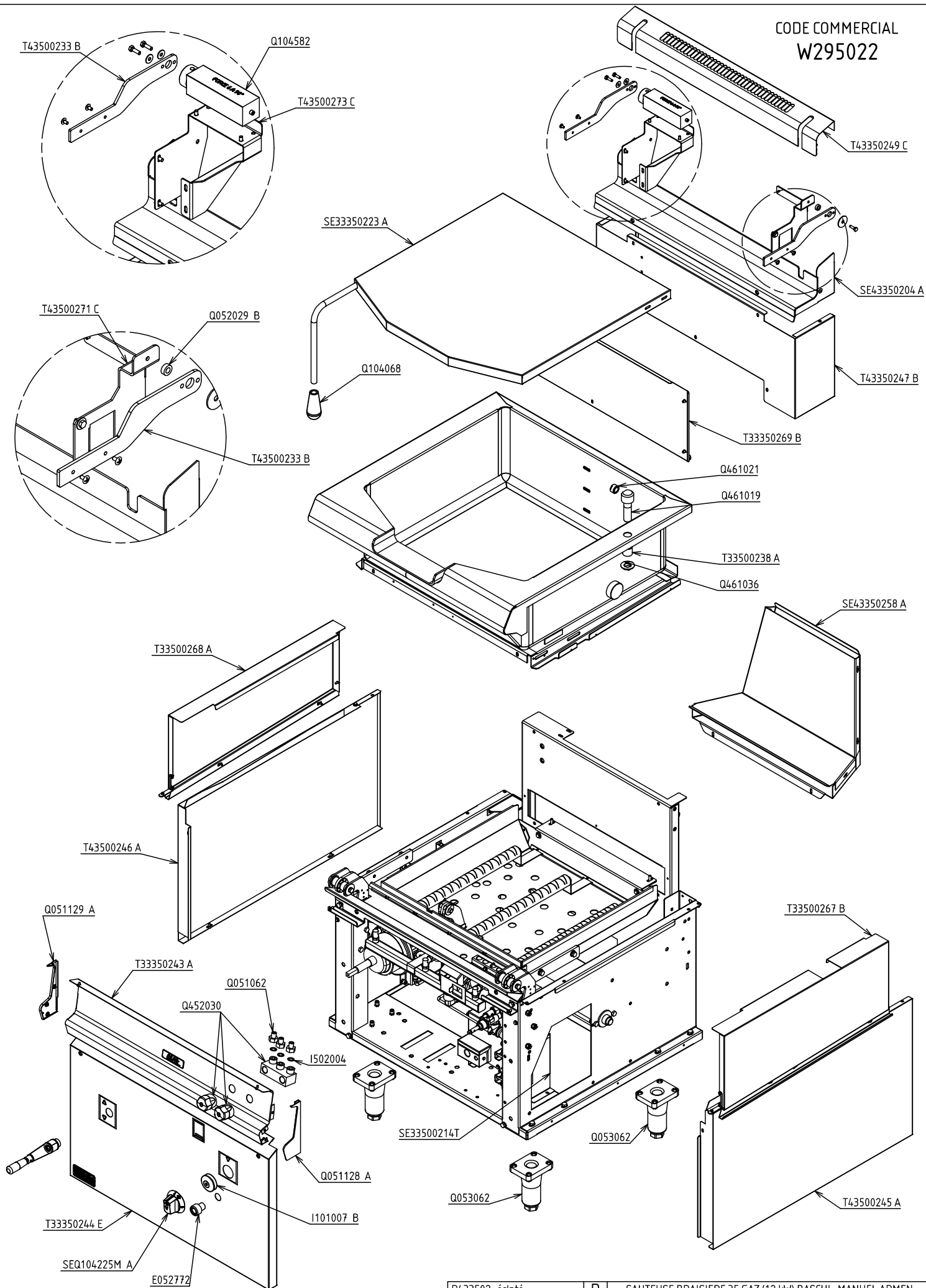
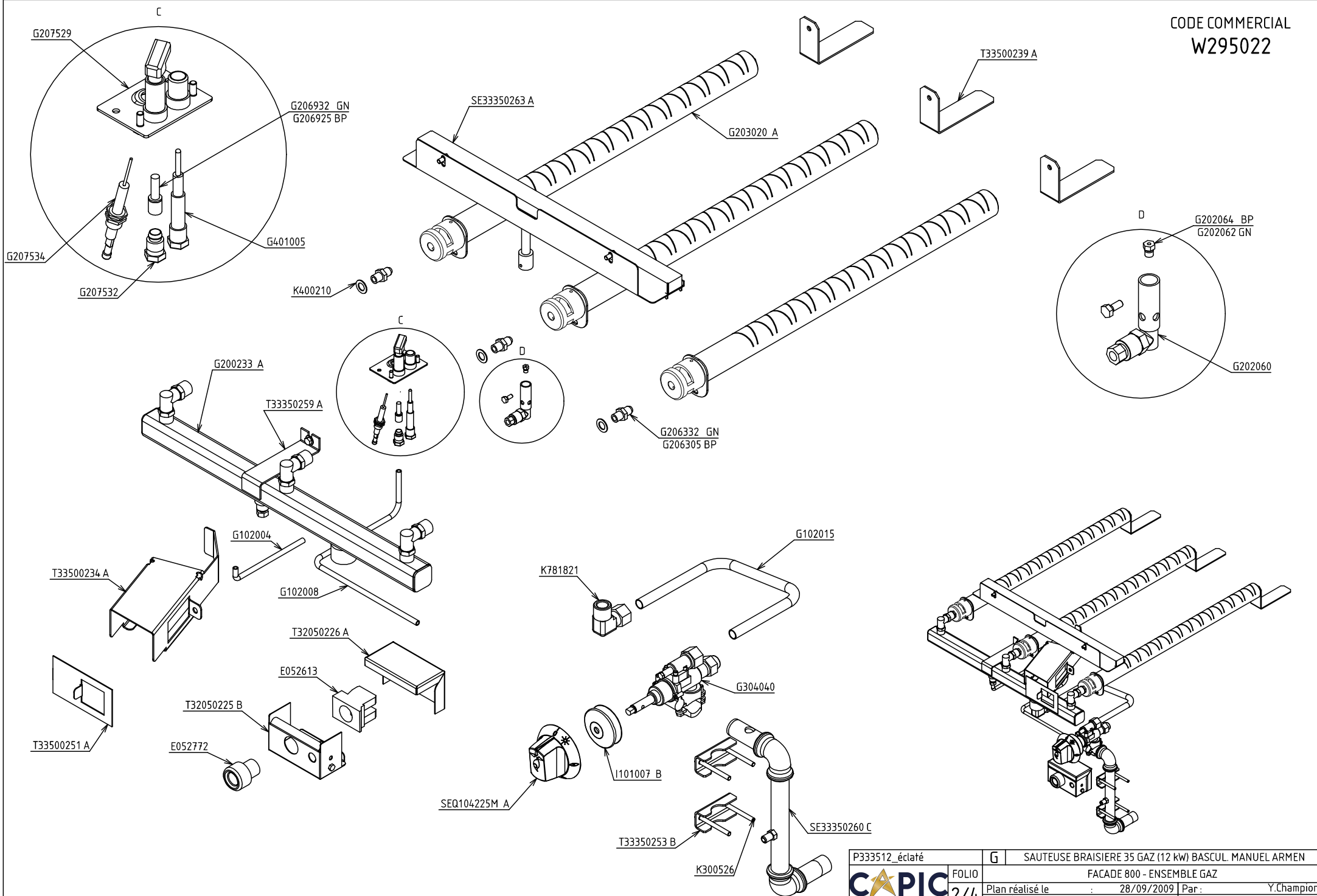


CODE COMMERCIAL  
W295022



P433502_éclaté	D	SAUTEUSE BRAISIERE 35 GAZ (12 kW) BASCUL. MANUEL ARMEN
FACADE 800 - ENSEMBLE		
<b>CAPIC</b> <small>France 1955</small> <b>1/4</b>	Plan réalisé le :	28/09/2009 Par : Y.Champion
	Dernière date de modif. :	04/10/2019 Par : LE GUEN
5 rue Haroun Tazieff - CS 35007 - 29556 QUIMPER CEDEX 9-FRANCE TEL:02.98.64.77.00- FAX 02.98.52.06.47		

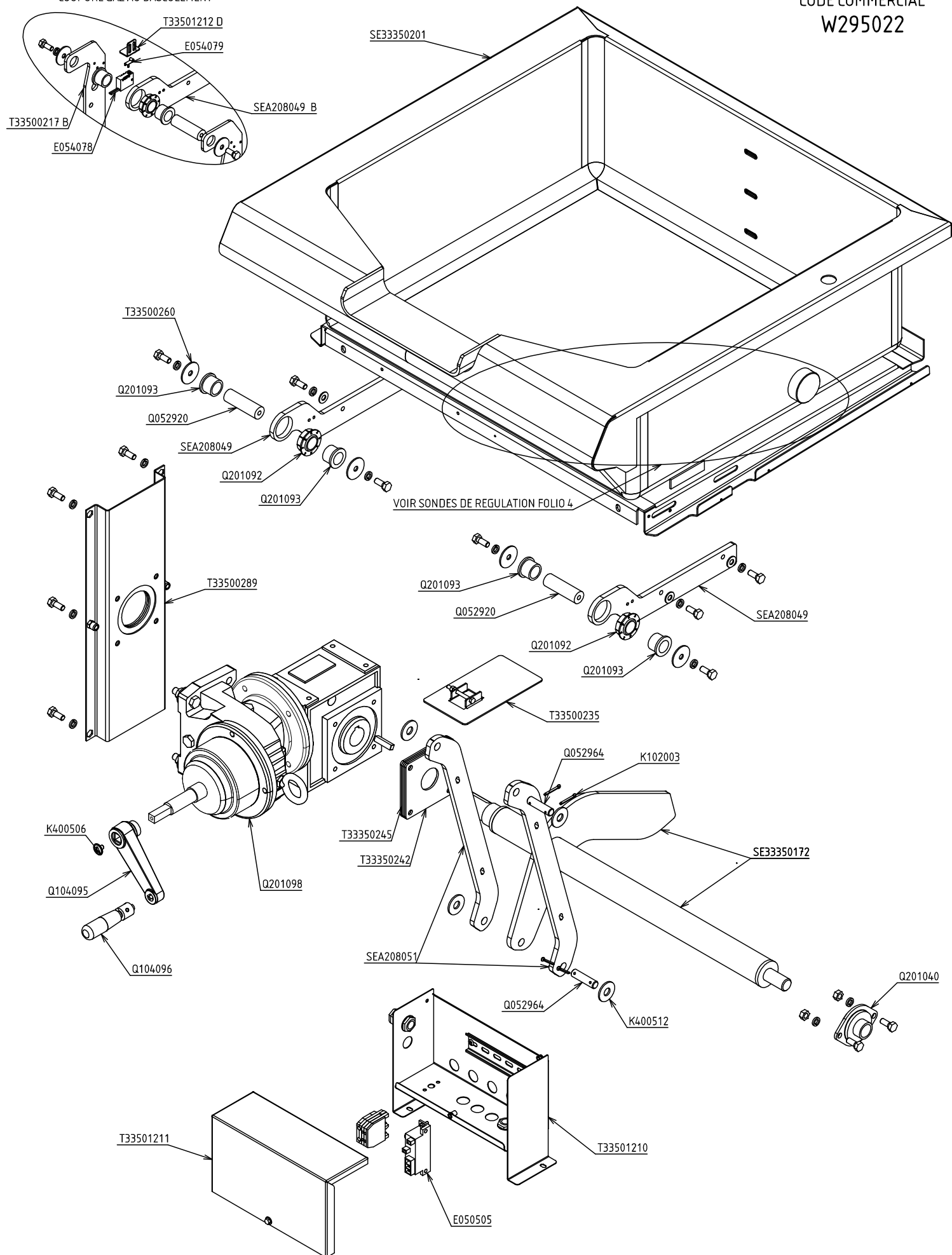
CODE COMMERCIAL  
W295022



P333512_éclaté	G	SAUTEUSE BRAISIERE 35 GAZ (12 kW) BASCUL. MANUEL ARMEN
FOLIO	2/4	FACADE 800 - ENSEMBLE GAZ
Plan réalisé le	28/09/2009	Par : Y.Champion
Dernière date de modif.	25/09/2019	Par : LE GUEN
5 rue Haroun Tazieff -CS 35007- 29556 QUIMPER CEDEX 9-FRANCE TEL.02.98.64.77.00- FAX 02.98.52.06.47		

COUPURE GAZ AU BASCULEMENT

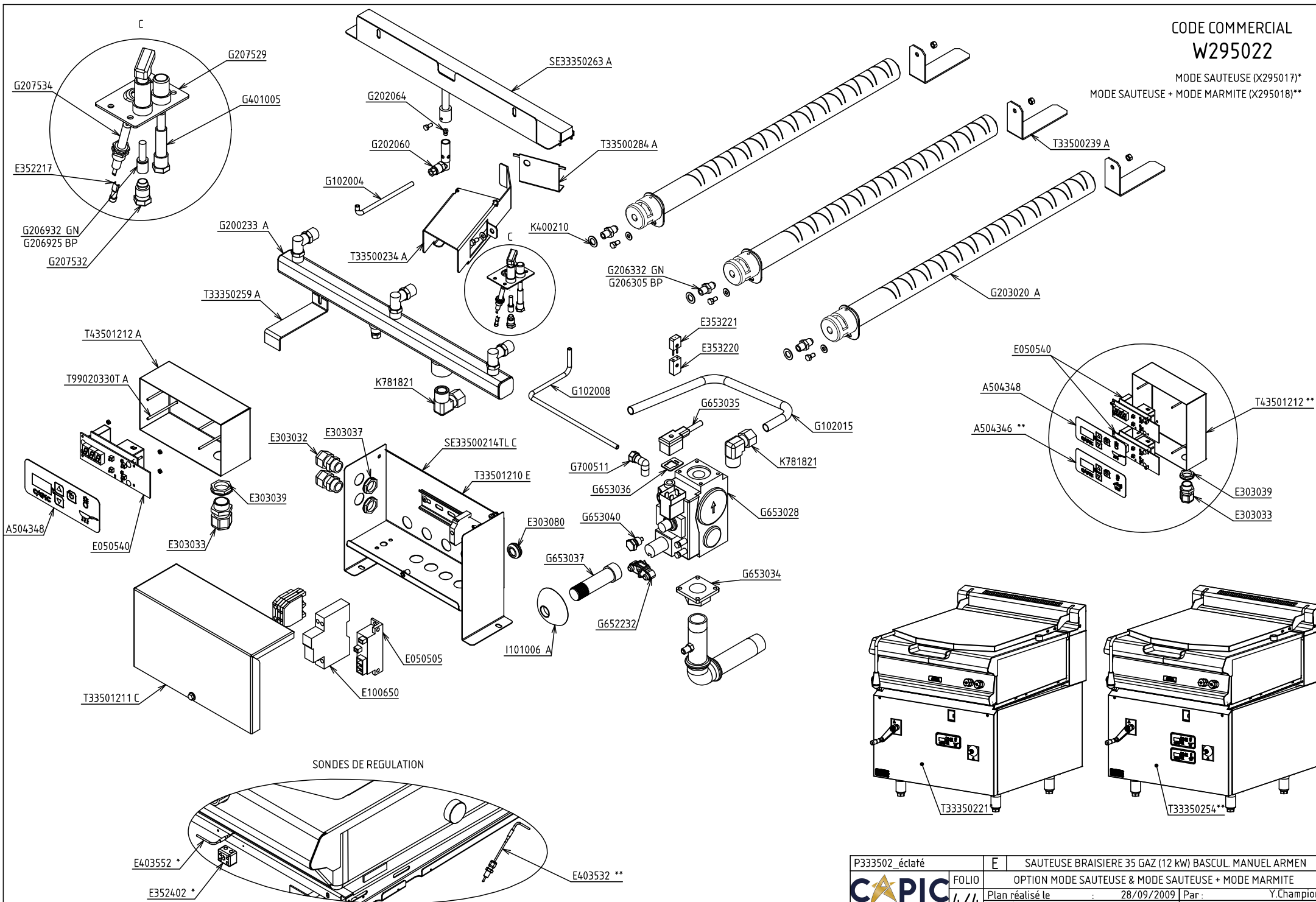
CODE COMMERCIAL  
W295022



P333502_éclaté	E	SAUTEUSE BRAISIERE 35 GAZ (12 kW) BASCUL. MANUEL ARMEN	
<b>CAPIC</b> <small>France 1955</small>	FOLIO	FACADE 800 - ENSEMBLE BASCULEMENT MANUEL	
	3/4	Plan réalisé le :	28/09/2009 Par : Y.Champion
		Dernière date de modif. :	25/09/2019 Par : LE GUEN
SA CAPIC AVENUE DES SPORTS 29556 QUIMPER CEDEX 9 TEL:02.98.64.77.00- FAX 02.98.52.06.47			

CODE COMMERCIAL  
W295022

MODE SAUTEUSE (X295017)\*  
MODE SAUTEUSE + MODE MARMITE (X295018)\*\*



P333502_éclaté	E	SAUTEUSE BRAISIERE 35 GAZ (12 kW) BASCUL. MANUEL ARMEN
FOLIO	4/4	OPTION MODE SAUTEUSE & MODE SAUTEUSE + MODE MARMITE
Plan réalisé le	28/09/2009	Par : Y.Champion
Dernière date de modif.	25/09/2019	Par : LE GUEN
SA CAPIC AVENUE DES SPORTS 29556 QUIMPER CEDEX 9 TEL.02.98.64.77.00- FAX 02.98.52.06.47		