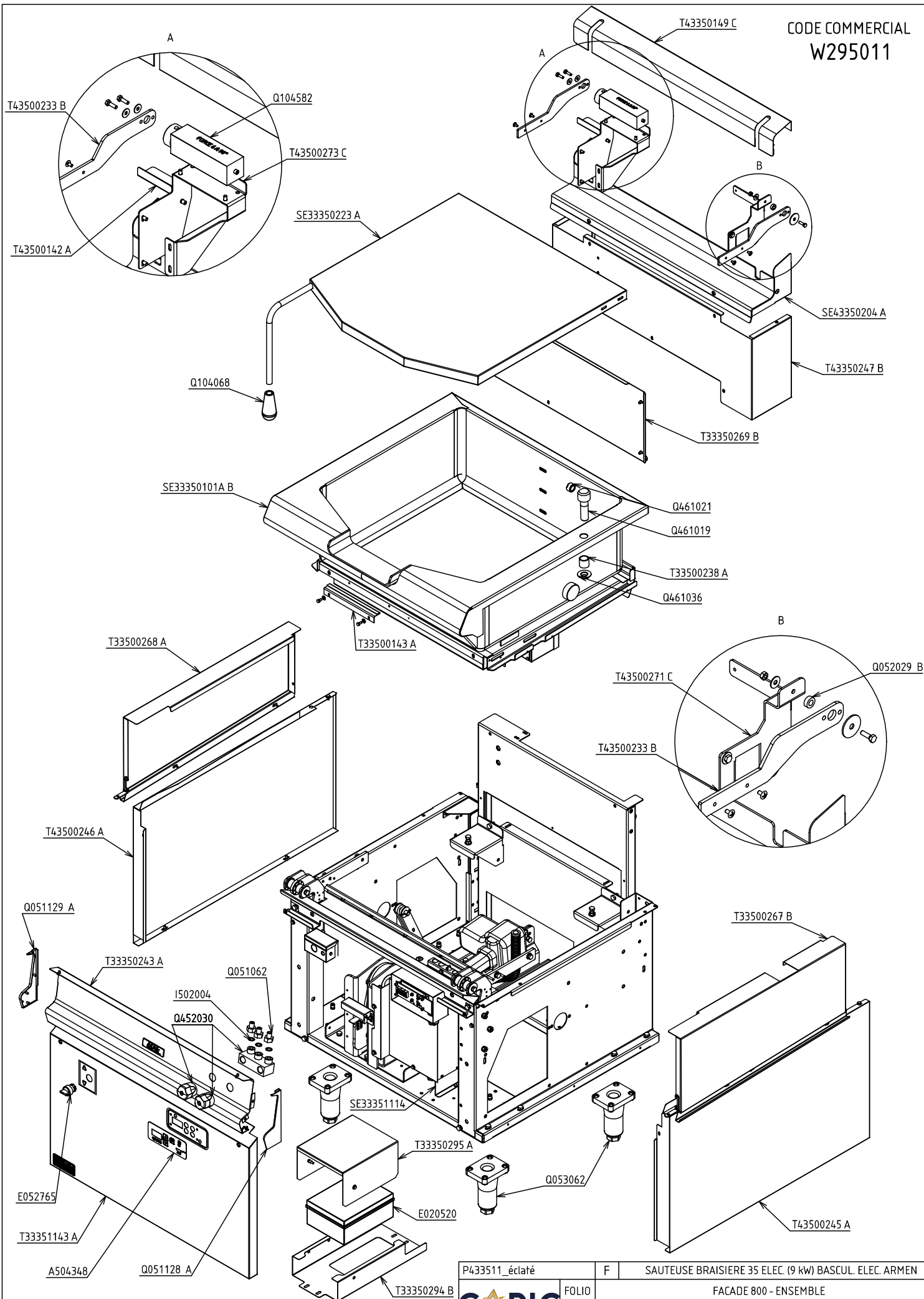
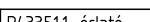


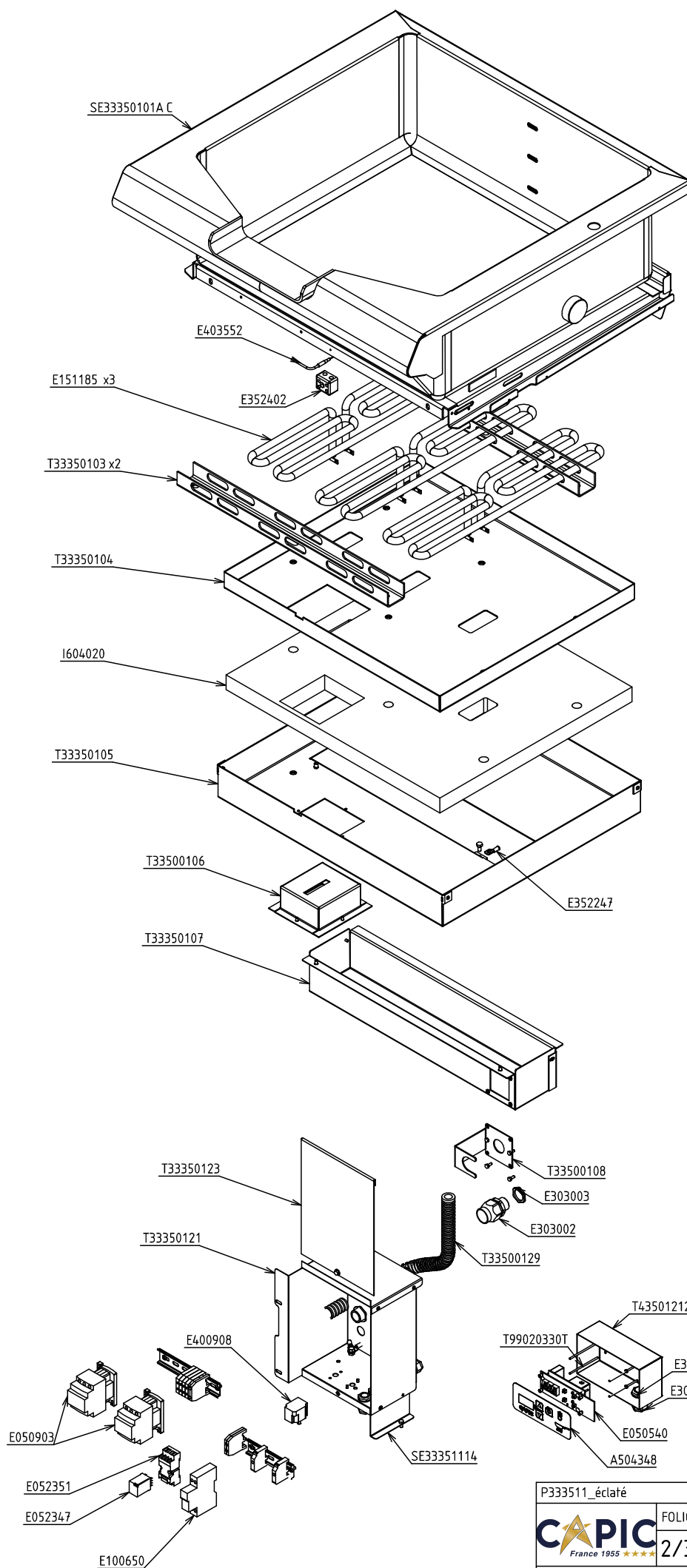
CODE COMMERCIAL  
W295011



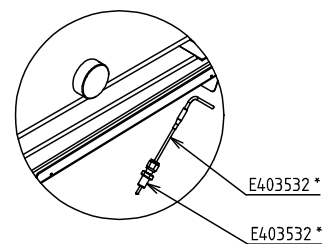
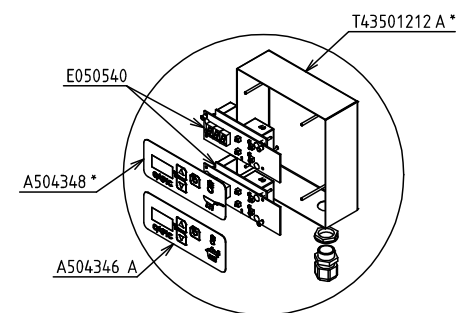
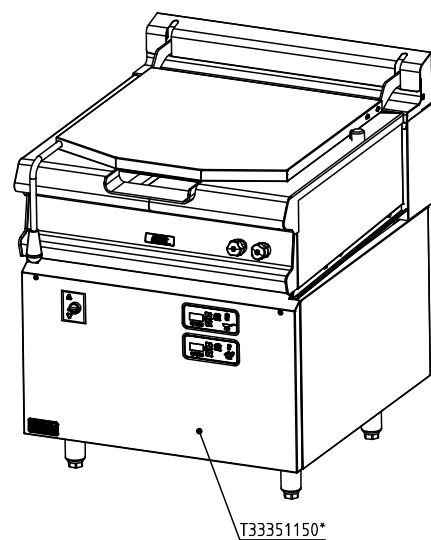
P433511_éclaté		F	SAUTEUSE BRAISIERE 35 ELEC. (9 kW) BASCUL. ELEC. ARMEN	
 France 1955 ★★★★★	FOLIO	FACADE 800 - ENSEMBLE		
	1/3	Plan réalisé le	: 22/02/2010	Par: Y.Champion
		Dernière date de modif :	12/09/2019	Par: LE GUEN
5 rue Haroun Tazieff -CS 35007- 29556 QUIMPER CEDEX 9-FRANCE TEL:02.98.64.77.00- FAX 02.98.52.06.47				


CODE COMMERCIAL  
W295011

MODE MARMITE EN COMPLEMENT (X295016)\*



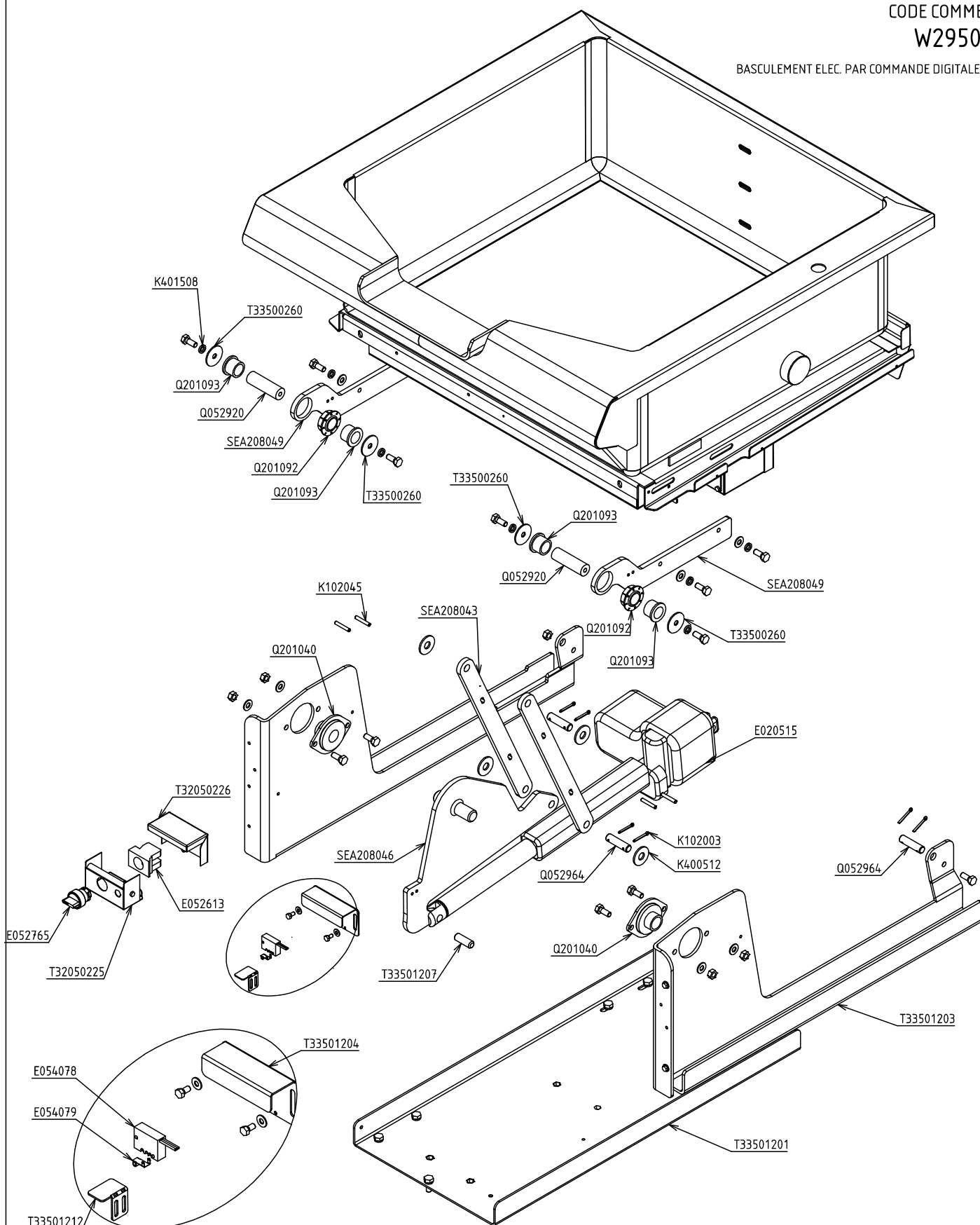
OPTION MODE MARMITE EN COMPLEMENT\*



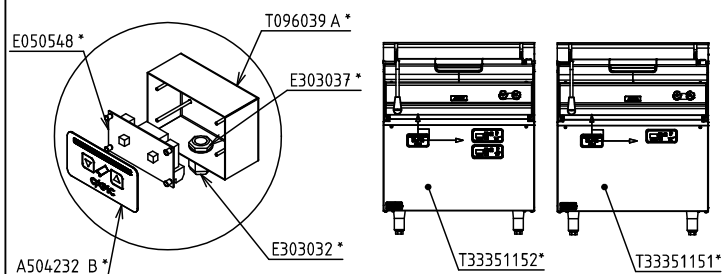
P333511_éclaté	F	SAUTEUSE BRAISIERE 35 ELEC. (9 kW) BASCUL. ELEC. ARMEN	
	FOLIO	FACADE 800 - ENSEMBLE ELEC. + SON COMPLEMENT MODE MARMITE	
	2/3	Plan réalisé le	23/09/2009 Par : Y.Champion
		Dernière date de modif :	12/09/2019 Par : LE GUEN
5 rue Haroun Tazieff -CS 35007- 29556 QUIMPER CEDEX 9-FRANCE TEL:02.98.64.77.00- FAX 02.98.52.06.47			

CODE COMMERCIAL  
W295011

BASCULEMENT ELEC. PAR COMMANDE DIGITALE (X901033)\*



**BASCULEMENT ELEC. PAR COMMANDE DIGITALE\***



P333511_éclaté	F	SAUTEUSE BRAISIERE 35 ELEC. (9 kW) BASCUL. ELEC. ARMEN	
<b>CAPIC</b> France 1955 ★★★★★ 3/3	FOLIO	FACADE 800 - ENSEMBLE BASCULEMENT + OPTION BASC. PAR COMMANDE DIGITALE	
	Plan réalisé le	23/09/2009	Par : Y.Champion
	Dernière date de modif	12/09/2019	Par : LE GUEN
5 rue Haroun Tazieff -CS 35007- 29556 QUIMPER CEDEX 9-FRANCE TEL:02.98.64.77.00- FAX 02.98.52.06.47			