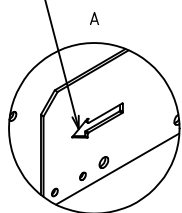


CODE COMMERCIAL
W292916

ATTENTION AU SENS (PENTE)
LA FLÈCHE POINTE SUR L'AVANT



SE34300106 C

T46680013 D

SE42020204 A

T34300102 A

E151772 A

E151772 A

E151772 A

E151772 A

E151772 A

T44320122 A

T34340134 B

T34340101 A

T34340134 B

T34340101 A

T42210223 B

T32050203 G

T32050215 A

T34340104 A

E303020

SE44320122 A

T34340104 A

SE34110108 A

T34100118 A

T34100119 B

E303040

E303034

SE42020203 A

T44320112 D

T34300105 C

T34300106 D

SE32150201 A

T34100115 C

Q051129 A

SE34300110 B

T34300103 C

E400925

E052510

E400925

E052510

E202098

E202097

E202098

SEQ104228M B

SEQ104213M A

SEQ104228M B

SEQ104213M A

E202097

Q051128 A

T34300107 A

SE34300105 A

T32050204 G

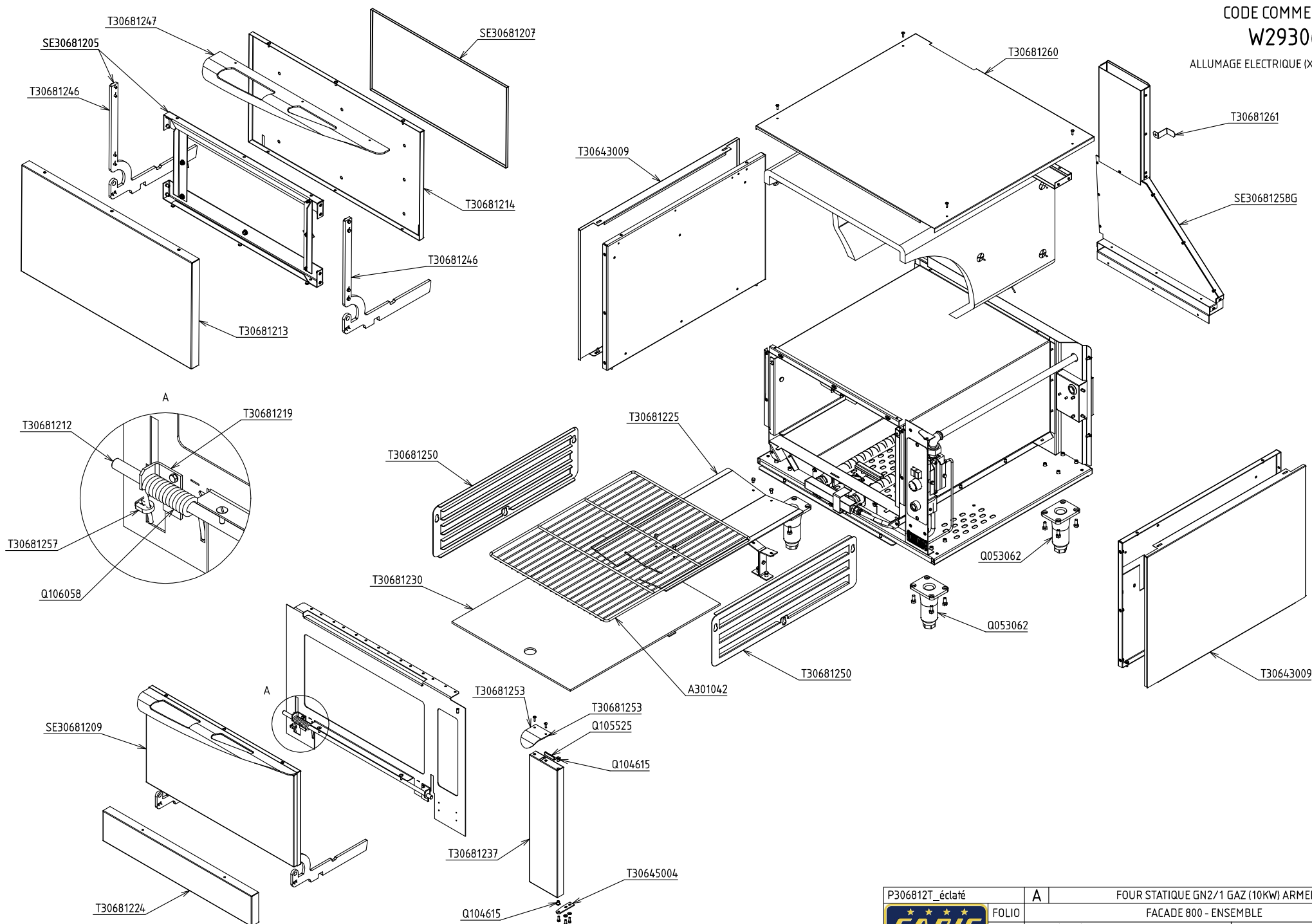
T42210223 B

P443501_éclaté		A	GRILLADE INOX LISSE ELEC. (10 kW) ARMEN	
 CAPIC France 1955 *****	FOLIO	PLAQUE 800x550		
	1/1	Plan réalisé le	28/02/2018	Par : Y.Champion
		Dernière date de modif :		Par :
SA CAPIC AVENUE DES SPORTS 29556 QUIMPER CEDEX 9 TEL:02.98.64.77.00- FAX 02.98.52.06.47 tél.02.98.64.77.00 - fax: 02.98.52.06.47 e-mail : capic@capic-fr.com				

CODE COMMERCIAL

W293061

ALLUMAGE ELECTRIQUE (X901501)*

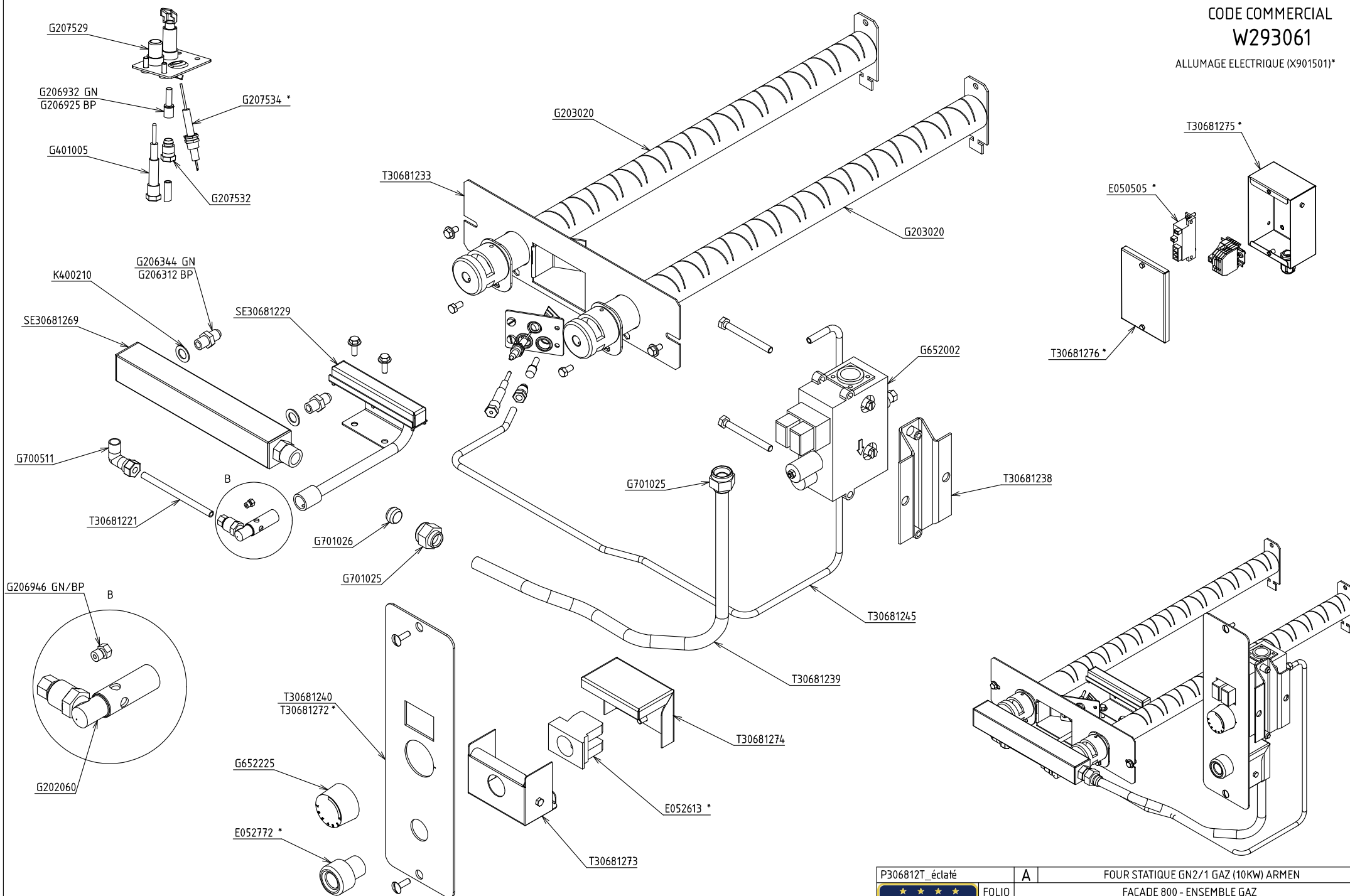


P306812T_éclaté	A	FOUR STATIQUE GN2/1 GAZ (10KW) ARMEN
		FACADE 800 - ENSEMBLE
CAPIC Depuis 1955	FOLIO 1/2	Plan réalisé le : 01/07/2009 Par : mmottin
		Dernière date de modif : - Par : -
SA CAPIC AVENUE DES SPORTS 29556 QUIMPER CEDEX 9 TEL:02.98.64.77.00- FAX 02.98.52.06.47		

CODE COMMERCIAL

W293061

ALLUMAGE ELECTRIQUE (X901501)*



P306812T_éclaté	A	FOUR STATIQUE GN2/1 GAZ (10KW) ARMEN
		FACADE 800 - ENSEMBLE GAZ
FOLIO 2/2	Plan réalisé le : 01/07/2009	Par : mmottin
	Dernière date de modif : -	Par : -
SA CAPIC AVENUE DES SPORTS 29556 QUIMPER CEDEX 9 TEL:02.98.64.77.00- FAX 02.98.52.06.47		