

W291815

Exploded view diagram of a CAPIC P421802T machine. The diagram shows the main unit with various components and their assembly relationships. The components are labeled with codes:

- T42020229
- Q052452
- T46650012
- T36640006
- SE42180201A
- T32180206
- T32180207
- SE42180258
- T32050226
- E052613 *
- Q051129
- E052772 *
- T32180222
- T32180226 *
- SEQ104225M
- I101007
- Q051128
- T36640007
- T46650012

Table in the bottom right corner:

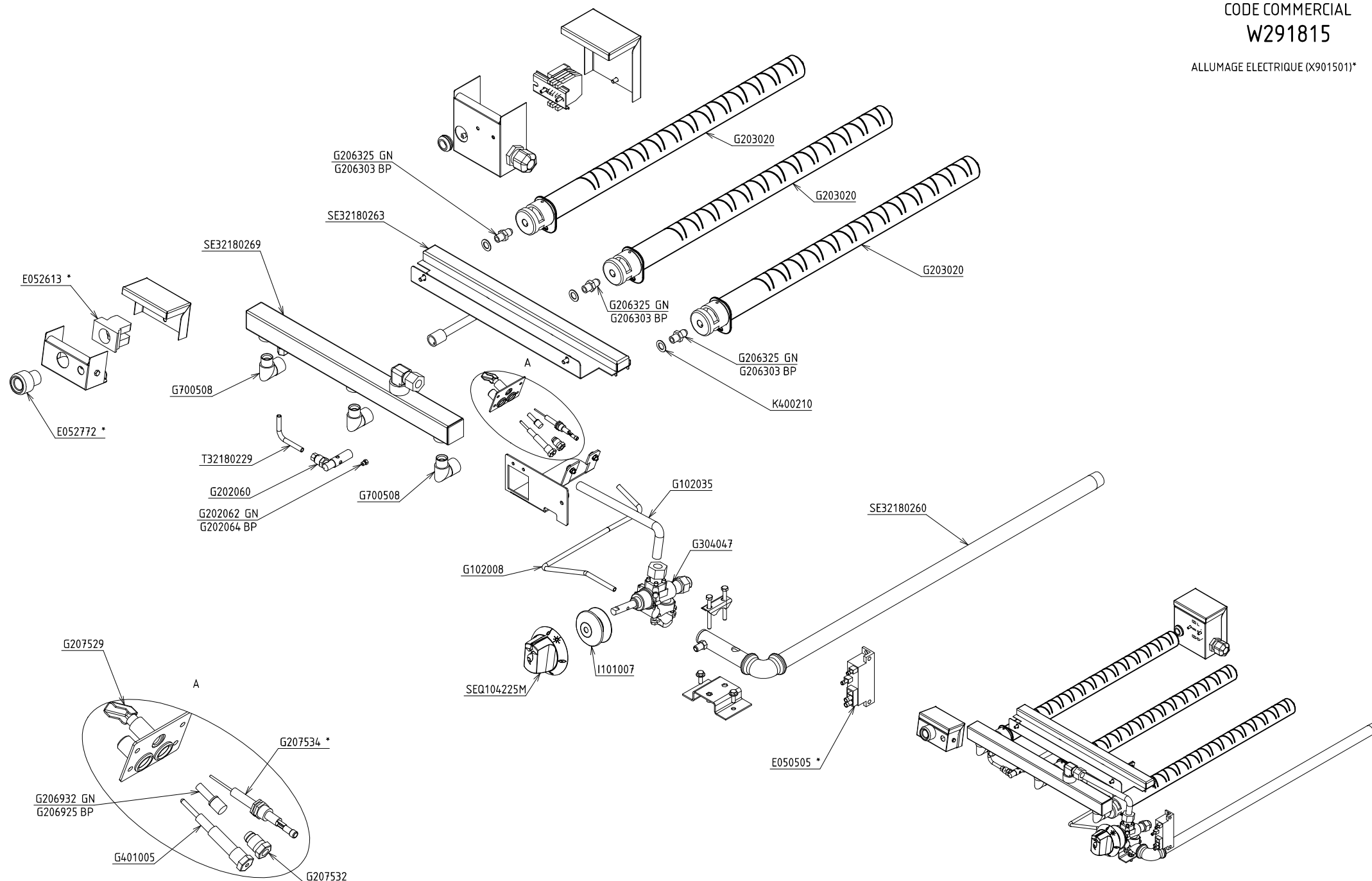
P421802T_éclaté	B
CAPIC	1/2
Plan réalisé le	
Dernière date de modif.	

P421802T_éclaté		B	BRAISIERE (9kW) ARMEN	
<div>☆☆☆ <i>CAPIC</i></div>	1/2	FACADE 800		
		Plan réalisé le :	27/08/2009	Par : Y.Champion
		Dernière date de modif :	12/01/2018	Par : LE GUEN
SA CAPIC AVENUE DES SPORTS 29556 QUIMPER CEDEX 9 TEL: 02 98 64 77 00- FAX 02 98 52 06 47				

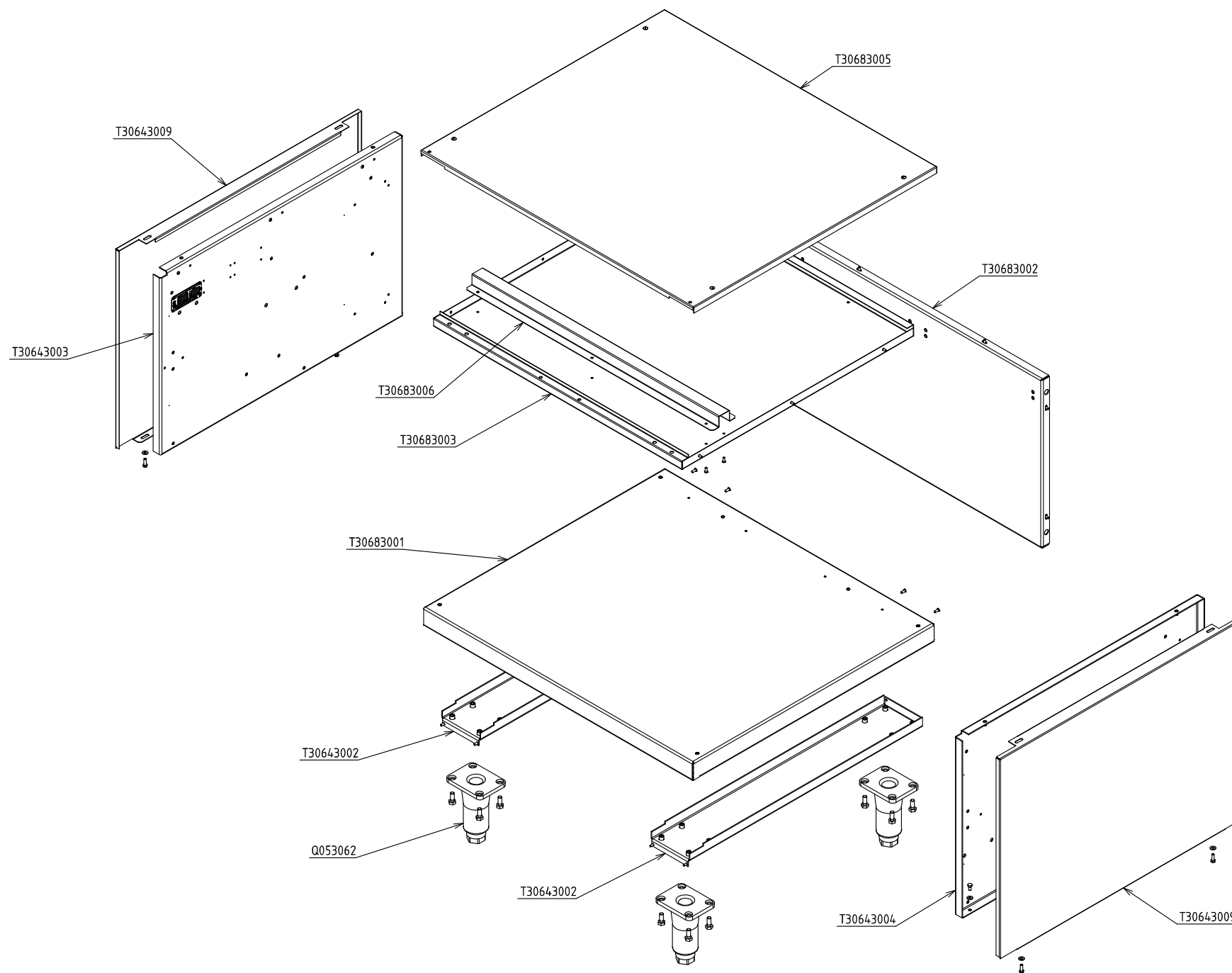
CODE COMMERCIAL


W291815

ALLUMAGE ELECTRIQUE (X901501)*



P421802T_éclaté	B	BRAISIERE (9kW) ARMEN	
☆☆☆☆	FOLIO	FACADE 800 - ENSEMBLE GAZ	
CAPIC	2/2	Plan réalisé le :	27/08/2009 Par : Y.Champion
		Dernière date de modif :	12/01/2018 Par : LE GUEN
SA CAPIC AVENUE DES SPORTS 29556 QUIMPER CEDEX 9 TEL:02.98.64.77.00- FAX 02.98.52.06.47			



P306830_éclaté	A	SOUBASSEMENT PLACARD OUVERT ARMEN	
		FACADE 800	
	FOLIO	Plan réalisé le	24/07/2009
	1/1	Dernière date de modif :	-
SA CAPIC AVENUE DES SPORTS 29556 QUIMPER CEDEX 9 TEL:02.98.64.77.00- FAX 02.98.52.06.47			