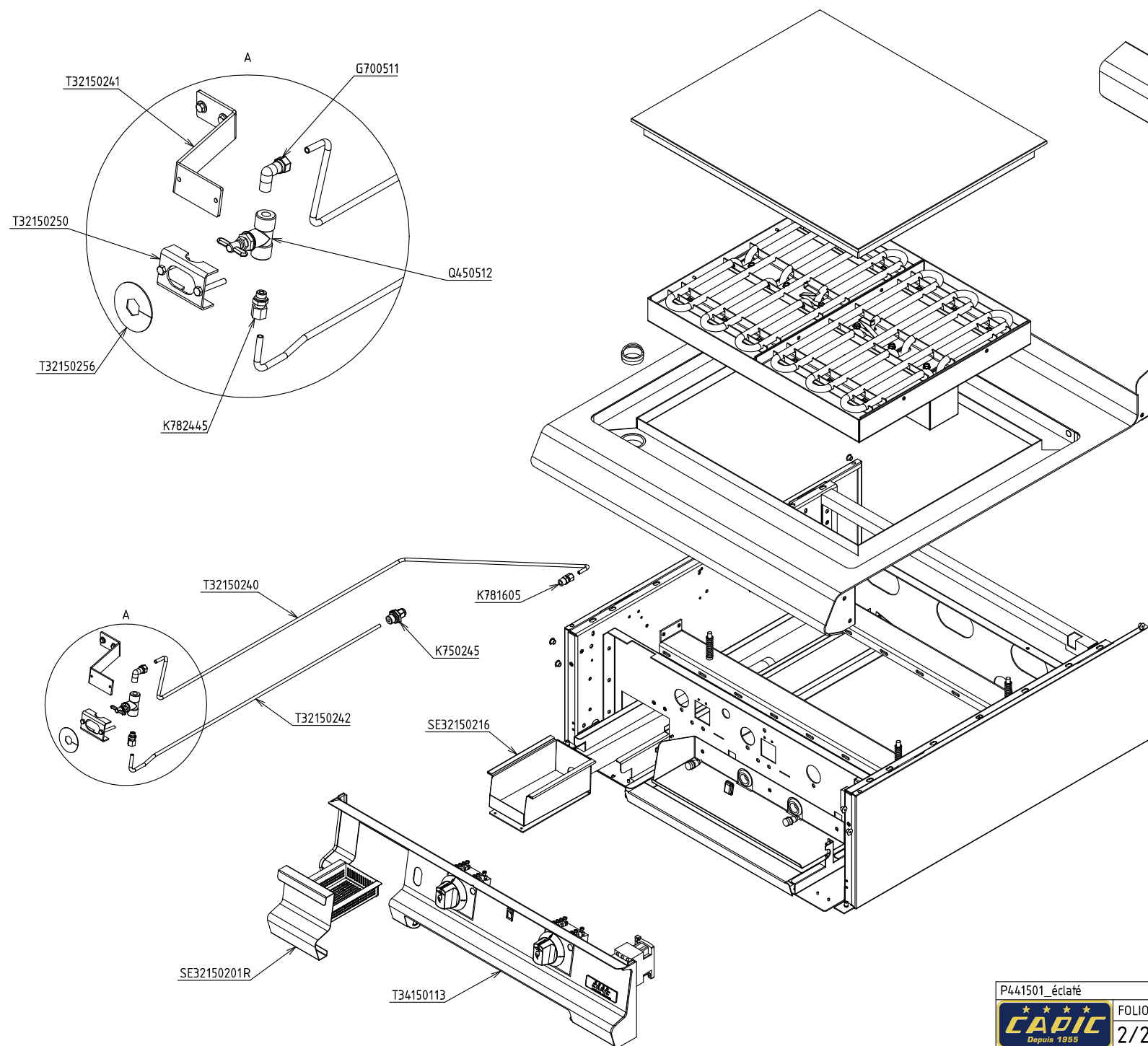



| | | | | |
|---|--|--------------------------|----------------------------|---------------|
| P441501_éclaté | | A | PLANCHA ELEC (6 kW) CELTIC | |
| FOLIO | | | FACADE 800 | |
| 1/2 | | Plan réalisé le | 04/09/2009 | Par : mmottin |
| | | Dernière date de modif : | - | Par : - |
| SA CAPIC AVENUE DES SPORTS 29556 QUIMPER CEDEX 9 TEL:02.98.64.77.00- FAX 02.98.52.06.47 | | | | |

CODE COMMERCIAL

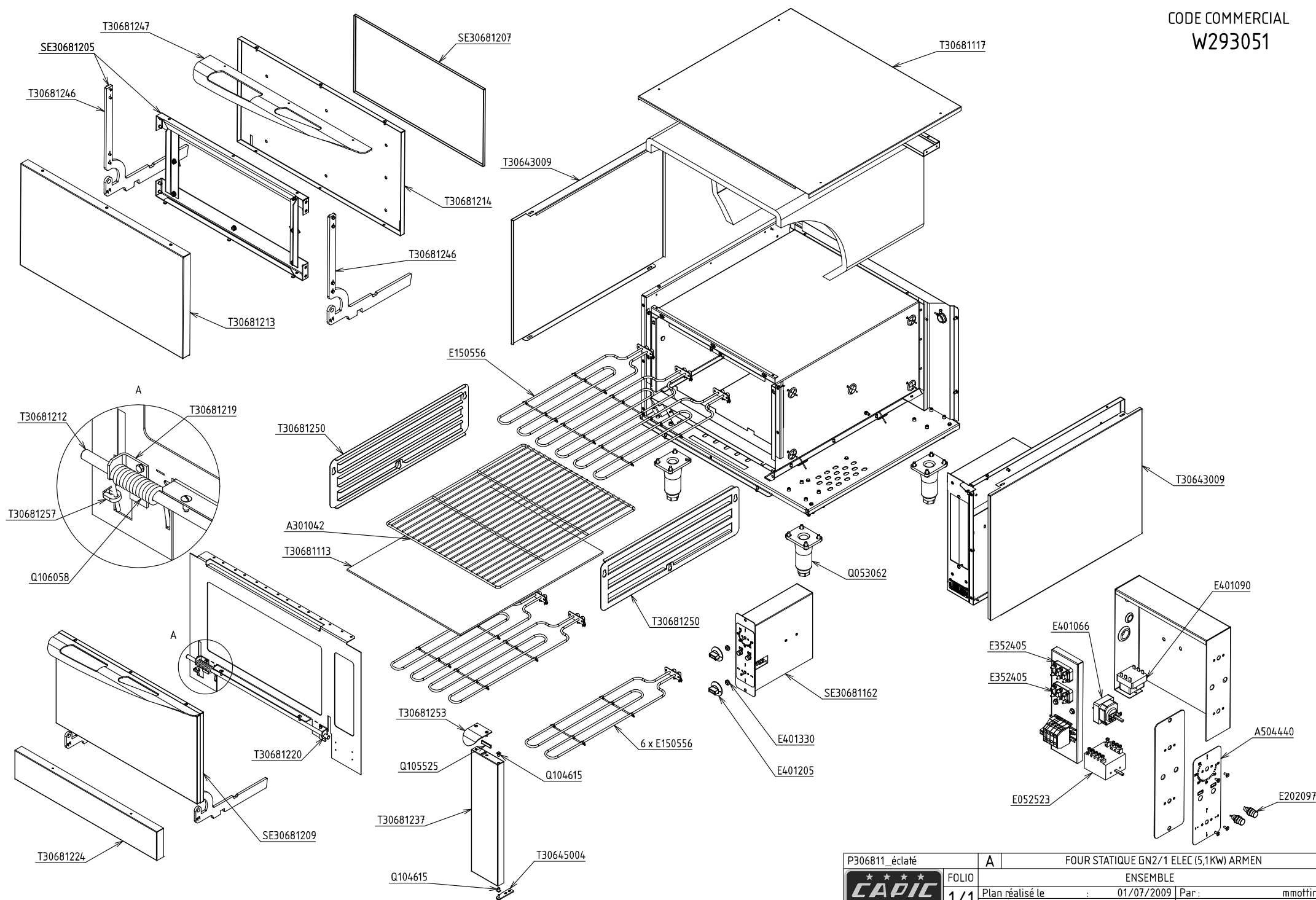
W291511

OPTION ARRIVEE D'EAU COMMANDEE EN FACADE (X051521)



| | | | |
|---|-------|--|----------------------------|
| P441501_éclaté | A | PLANCHA ELEC (6 kW) CELTIC | |
|  | FOLIO | OPTION ARRIVEE D'EAU COMMANDEE EN FACADE | |
| | 2/2 | Plan réalisé le | 04/09/2009 Par : mmottin |
| | | Dernière date de modif : | - Par : - |
| SA CAPIC AVENUE DES SPORTS 29556 QUIMPER CEDEX 9 TEL:02.98.64.77.00- FAX 02.98.52.06.47 | | | |

CODE COMMERCIAL
W293051



| | | | |
|---|------------|--|---------|
| P306811_éclaté | A | FOUR STATIQUE GN2/1 ELEC (5,1KW) ARMEN | |
| | | ENSEMBLE | |
| Plan réalisé le | 01/07/2009 | Par : | mmottin |
| Dernière date de modif : | - | Par : | - |
| SA CAPIC AVENUE DES SPORTS 29556 QUIMPER CEDEX 9 TEL:02.98.64.77.00- FAX 02.98.52.06.47 | | | |