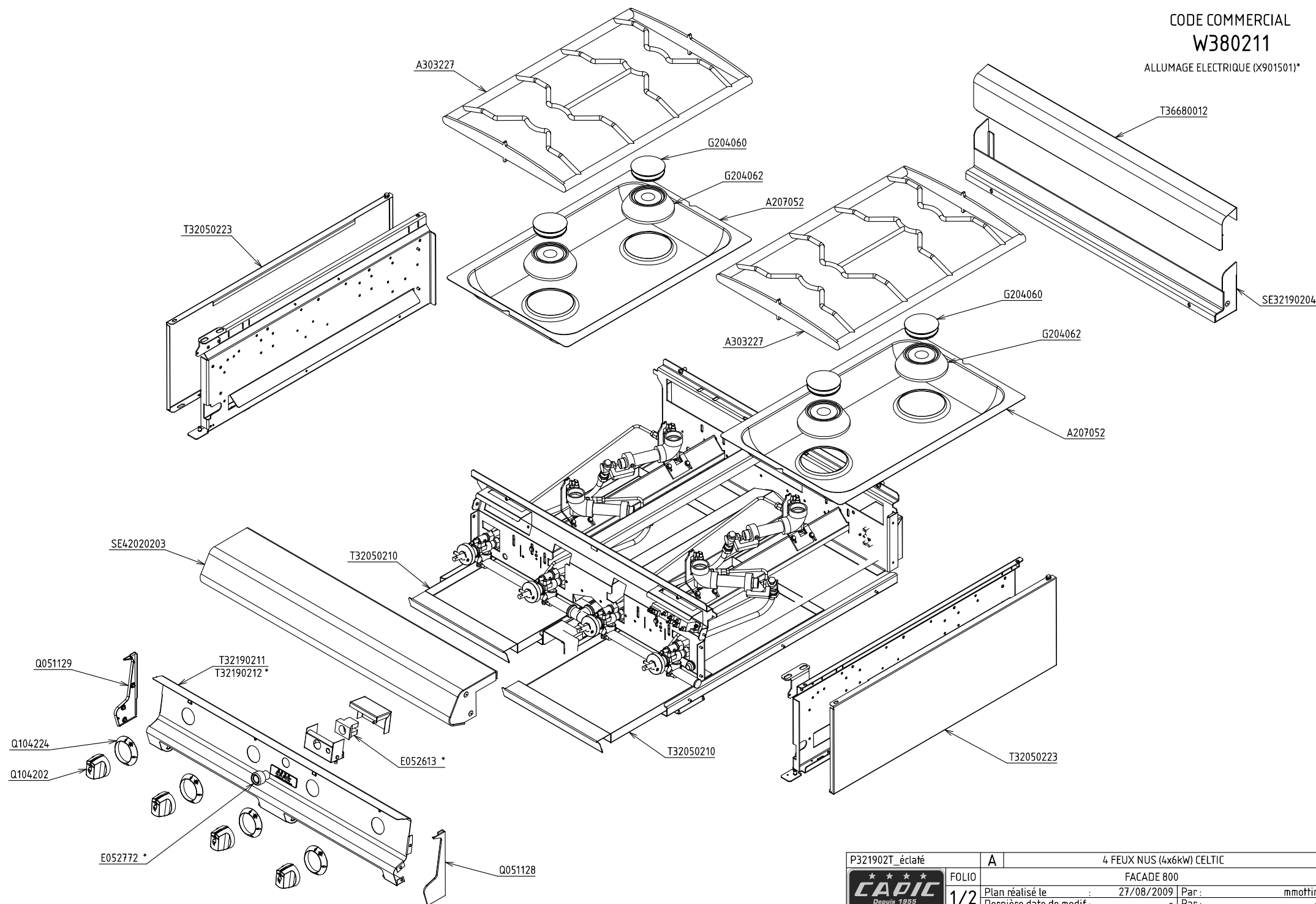


CODE COMMERCIAL

W380211

ALLUMAGE ELECTRIQUE (X901501)*

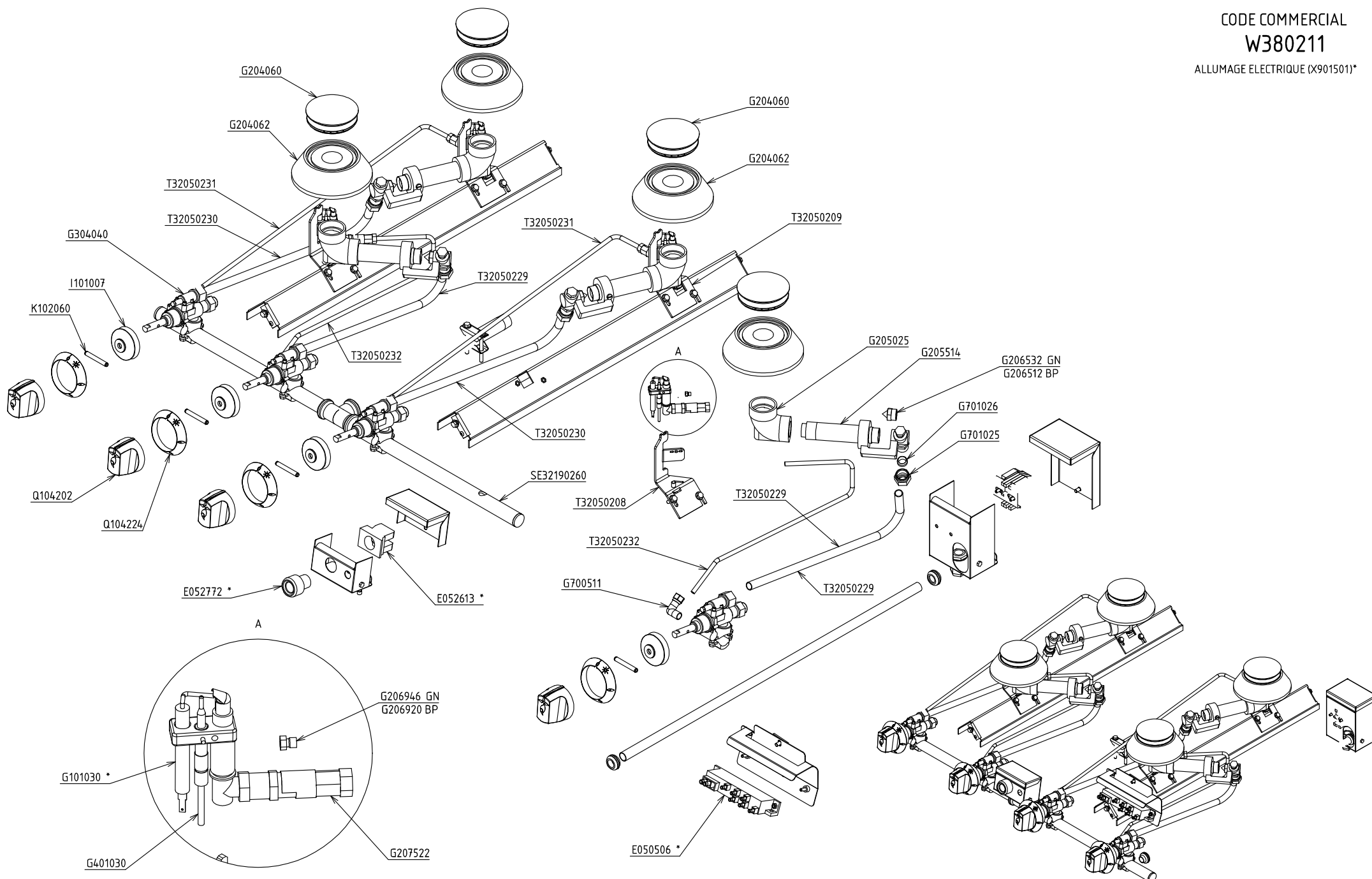


P321902T_éclaté	A	4 FEUX NUS (4x6kW) CELTIC	
		FACADE 800	
CAPIC <small>Depuis 1955</small>	FOLIO	Plan réalisé le	27/08/2009
	1/2	Dernière date de modif :	-
		Par :	mmottin
SA CAPIC AVENUE DES SPORTS 29556 QUIMPER CEDEX 9 TEL:02.98.64.77.00- FAX 02.98.52.06.47			

CODE COMMERCIAL

W380211

ALLUMAGE ELECTRIQUE (X901501)*



P321902T_éclaté	A	4 FEUX NUS (4x6kW) CELTIC
FOLIO	2/2	FACADE 800 - ENSEMBLE GAZ
Plan réalisé le	27/08/2009	Par : mmottin
Dernière date de modif :	-	Par : -
SA CAPIC AVENUE DES SPORTS 29556 QUIMPER CEDEX 9 TEL:02.98.64.77.00- FAX 02.98.52.06.47		