

MARMITE BM TYPE CM 225L ELEC/SERSA

AVEC MELANGEUR - CARTES DIGITALES



Caractéristiques

Dimensions extérieures : 1500 X 1255 X 965/1015
 Bord arrière formant dossier
 Façade sans vis apparentes
 Espace de 70mm entre cuve et piliers pour nettoyage aisé.
 Basculement à 400 mm par rapport au sol.
 Réalisation en inox 18/10
 Dessus à bords tombés épaisseur 20/10
 Finition vibrée.
 Structure 20/10
 Pré-équipement pour optimiseur d'énergie

Dessus

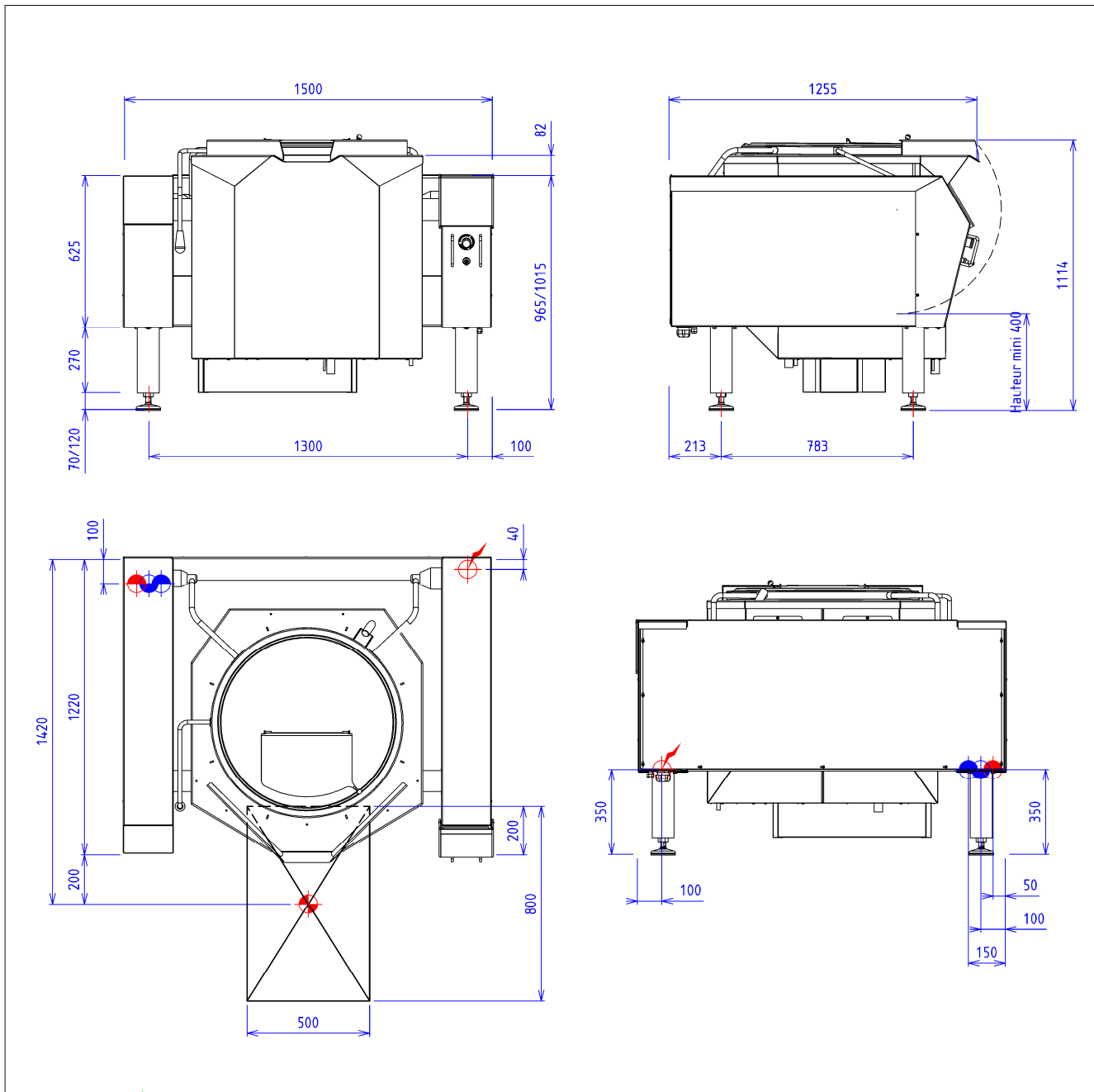
Cuve en acier inoxydable 316L
 Large bec verseur
 Dimensions de la cuve : Ø750x570
 Capacité nominale : 225 l.
 Chauffage par thermoplongeurs blindés inox haute performance
 Pression maxi dans double enveloppe 1 bar (120°C)
 Purgeur thermostatique
 Alimentation eau chaude/eau froide par rejet fixe
 Compteur d'eau avec totalisateur
 Coupure de chauffe au basculement
 Démarrage différé et minuterie temps de cuisson
 Bras mélangeur amovible avec racleur PTFE
 9 cycles de rotation pré-programmés
 Commande par cartes électroniques
 Couvercle inox équilibré et doublé
 Cuve à fond plat ep 50/10
 Soupape de sécurité tarée
 Régulation automatique du niveau d'eau
 Gestion de la température de la double enveloppe et du produit avec trappe à ingrédients
 Puissance électrique de chauffe : 35 kW

Dessous

Basculement par vérin électrique (IP66 sans entretien) totale contre les agressions extérieures.
 Commandes de basculement permettant fiabilité de travail, ergonomie, hygiène et sécurité d'arrêt en toute position de la cuve.
 Intégration dans les piliers garantissant une protection

Options :

refroidissement double enveloppe bm par circulation eau du reseau (X238005)
 douchette (X238006)
 robinet vidange 40/49 en facade sauf marmite ch (X238007)
 sortie rs pour tracabilite e050481 (X238009)
 pietement pour basculement 700 mm du sol (X238010)
 grille d'égouttage perforation diam 3 mm (X238011)



ELEC

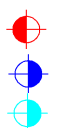


Puissance électrique : 37.00kW

Réservation Elec : Bornier interne - Raccordement Elec : 400V
TRI + T

Appareils électriques conformes à la norme EN 60-335*

EAU/AIR



Raccord eau chaude :15/21 Flex. femelle

Raccord eau froide :15/21 Flex. femelle

Raccord double enveloppe en eau froide adoucie :15/21 Flex. femelle

Prévoir un régulateur de pression réglé à 1.8 Bar maxi pour le circuit de la double enveloppe