



Caractéristiques

Dimensions extérieures : 1350 X 1200 X 900
Bord arrière formant dossier
Façade sans vis apparentes
Espace de 70mm entre cuve et piliers pour nettoyage aisé.
Basculement à 400 mm par rapport au sol.
Réalisation en inox 18/10
Dessus à bords tombés épaisseur 20/10
Finition vibrée.
Structure 20/10
Pré-équipement pour optimiseur d'énergie

Dessus

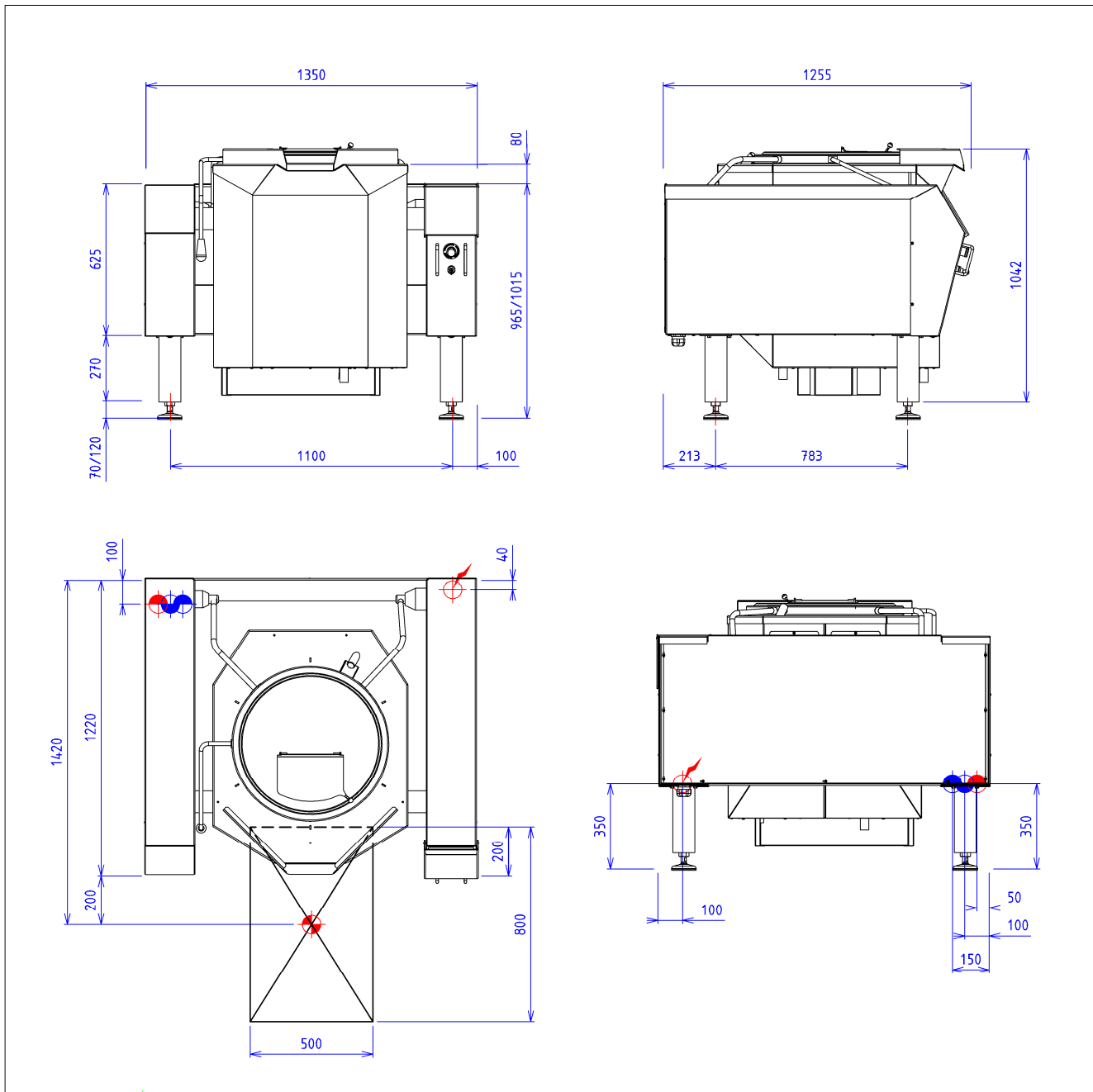
Cuve en acier inoxydable 316L
Large bec verseur
Capacité nominale : 150 l.
Chauffage par thermoplongeurs blindés inox haute performance
Pression maxi dans double enveloppe 1 bar (120°C)
Purgeur thermostatique
Alimentation eau chaude/eau froide par rejet fixe
Compteur d'eau avec totalisateur
Coupure de chauffe au basculement
Démarrage différé et minuterie temps de cuisson
Commande par cartes électroniques
Couvercle inox équilibré et doublé avec trappe à ingrédients
Cuve à fond plat ep 50/10
Soupape de sécurité tarée
Régulation automatique du niveau d'eau
Régulation thermostatique séquentielle par sonde dans la cuve (mode marmite)
Dimensions de la cuve : Ø900x510
Puissance électrique de chauffe : 28 kW

Dessous

Basculement par vérin électrique (IP66 sans entretien) totale contre les agressions extérieures.
Commandes de basculement permettant fiabilité de travail, ergonomie, hygiène et sécurité d'arrêt en toute position de la cuve.
Intégration dans les piliers garantissant une protection

Options :

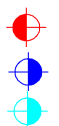
refroidissement double enveloppe bm par circulation eau du reseau (X238005)
douchette (X238006)
robinet vidange 40/49 en facade sauf marmite ch (X238007)
sortie rs pour tracabilite e050481 (X238009)
pietement pour basculement 700 mm du sol (X238010)
grille d'egouttage perforation diam 3 mm (X238011)

**ELEC**

Puissance Totale électrique : 30.00kW

Réservation Elec : - Raccordement Elec : 400V TRI + T

Appareils électriques conformes à la norme EN 60-335*

EAU/AIR

Raccord eau chaude : 15/21 Flex. femelle



Raccord eau froide : 15/21 Flex. femelle



Raccord double enveloppe en eau froide adoucie : 15/21 Flex. femelle

Prévoir un régulateur de pression réglé à 1.8 Bar maxi pour le circuit de la double enveloppe