



Caractéristiques

Dimensions extérieures : 1500 X 1255 X 965/1015
 Bord arrière formant dossieret
 Façade sans vis apparentes
 Espace de 70mm entre cuve et piliers
 pour nettoyage aisé.
 Basculement à 400 mm par rapport au sol.
 Réalisation en inox 18/10
 Dessus à bords tombés epaisseur 20/10
 Finition vibrée.
 Structure 20/10
 Pré-équipement pour optimiseur d'énergie

Dessus

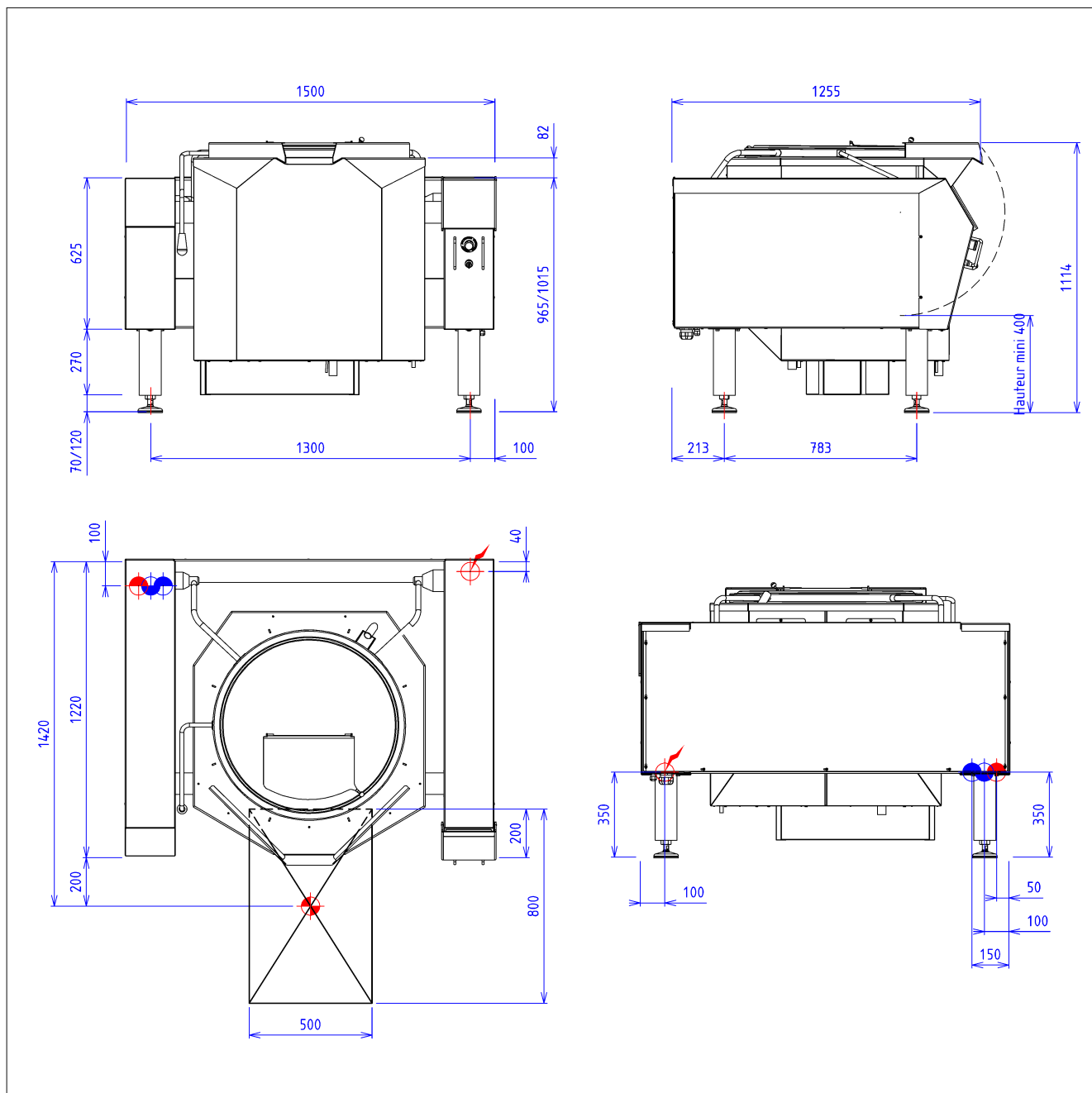
Cuve en acier inoxydable 316L
 Large bec verseur
 Dimensions de la cuve : Ø750x570
 Capacité nominale : 225 l.
 Chauffage par thermoplongeurs blindés inox
 haute performance
 Pression maxi dans double enveloppe 1 bar (120°C)
 Purgeur thermostatique
 Alimentation eau chaude/eau froide par rejet fixe
 Compteur d'eau avec totalisateur
 Coupure de chauffe au basculement
 Fonctionnement manuel ou à partir de
 recettes programmables
 Démarrage différé et minuterie temps de cuisson
 Bras mélangeur amovible avec racleur PTFE
 Cycle, vitesse et sens de mélange programmable
 Commande par écran tactile couleur
 Couvercle inox équilibré et doublé
 Cuve à fond plat ep 50/10
 Soupape de sécurité tarée
 Régulation automatique du niveau d'eau
 Gestion de la température de la double
 enveloppe et du produit
 avec trappe à ingrédients
 Puissance électrique de chauffe : 35 kW

Dessous

Basculement par vérin électrique (IP66 sans entretien)
 totale contre les agressions extérieures.
 Commandes de basculement permettant fiabilité de
 travail, ergonomie, hygiène et sécurité d'arrêt en toute
 position de la cuve.
 Intégration dans les piliers garantissant une protection

Options :

refroidissement double enveloppe bm par circulation eau du reseau (X238005)
douchette (X238006)
robinet vidange 40/49 en facade sauf marmite ch (X238007)
sortie rs pour tracabilite e050481 (X238009)
pietement pour basculement 700 mm du sol (X238010)
grille d'egouttage perforation diam 3 mm (X238011)

**ELEC**

Puissance électrique : 37.00kW

Réservation Elec : Bornier interne - Raccordement Elec : 400V
TRI + T

Appareils électriques conformes à la norme EN 60-335*

EAU/AIR

Raccord eau chaude : 15/21 Flex. femelle



Raccord eau froide : 15/21 Flex. femelle



Raccord double enveloppe en eau froide adoucie : 15/21 Flex. femelle

Prévoir un régulateur de pression réglé à 1.8 Bar maxi pour le circuit de la double enveloppe