



### Caractéristiques

Dimensions extérieures : 1300 X 1200 X 900  
 Bord arrière formant dossieret  
 Façade sans vis apparentes  
 Espace de 70mm entre cuve et piliers  
 pour nettoyage aisé.  
 Basculement à 400 mm par rapport au sol.  
 Réalisation en inox 18/10  
 Dessus à bords tombés epaisseur 20/10  
 Finition vibrée.  
 Structure 20/10  
 Pré-équipement pour optimiseur d'énergie

### Dessus

Cuve en acier inoxydable 316L  
 Large bec verseur  
 Dimensions de la cuve : Ø603x600  
 Capacité nominale : 150 l.  
 Chauffage par thermoplongeurs blindés inox  
 haute performance  
 Pression maxi dans double enveloppe 1 bar (120°C)  
 Purgeur thermostatique  
 Alimentation eau chaude/eau froide par rejet fixe  
 Compteur d'eau avec totalisateur  
 Coupure de chauffe au basculement  
 Fonctionnement manuel ou à partir de  
 recettes programmables  
 Démarrage différé et minuterie temps de cuisson  
 Bras mélangeur amovible avec racleur PTFE  
 Cycle, vitesse et sens de mélange programmable  
 Commande par écran tactile couleur  
 Couvercle inox équilibré et doublé  
 Cuve à fond plat ep 50/10  
 Puissance électrique de chauffe : 28 kW  
 Soupape de sécurité tarée  
 Régulation automatique du niveau d'eau  
 Gestion de la température de la double  
 enveloppe et du produit  
 avec trappe à ingrédients

### Dessous

Basculement par vérin électrique (IP66 sans entretien)  
 totale contre les agressions extérieures.  
 Commandes de basculement permettant fiabilité de  
 travail, ergonomie, hygiène et sécurité d'arrêt en toute  
 position de la cuve.  
 Intégration dans les piliers garantissant une protection

### Options :

refroidissement double enveloppe bm par circulation eau du reseau (X238005)

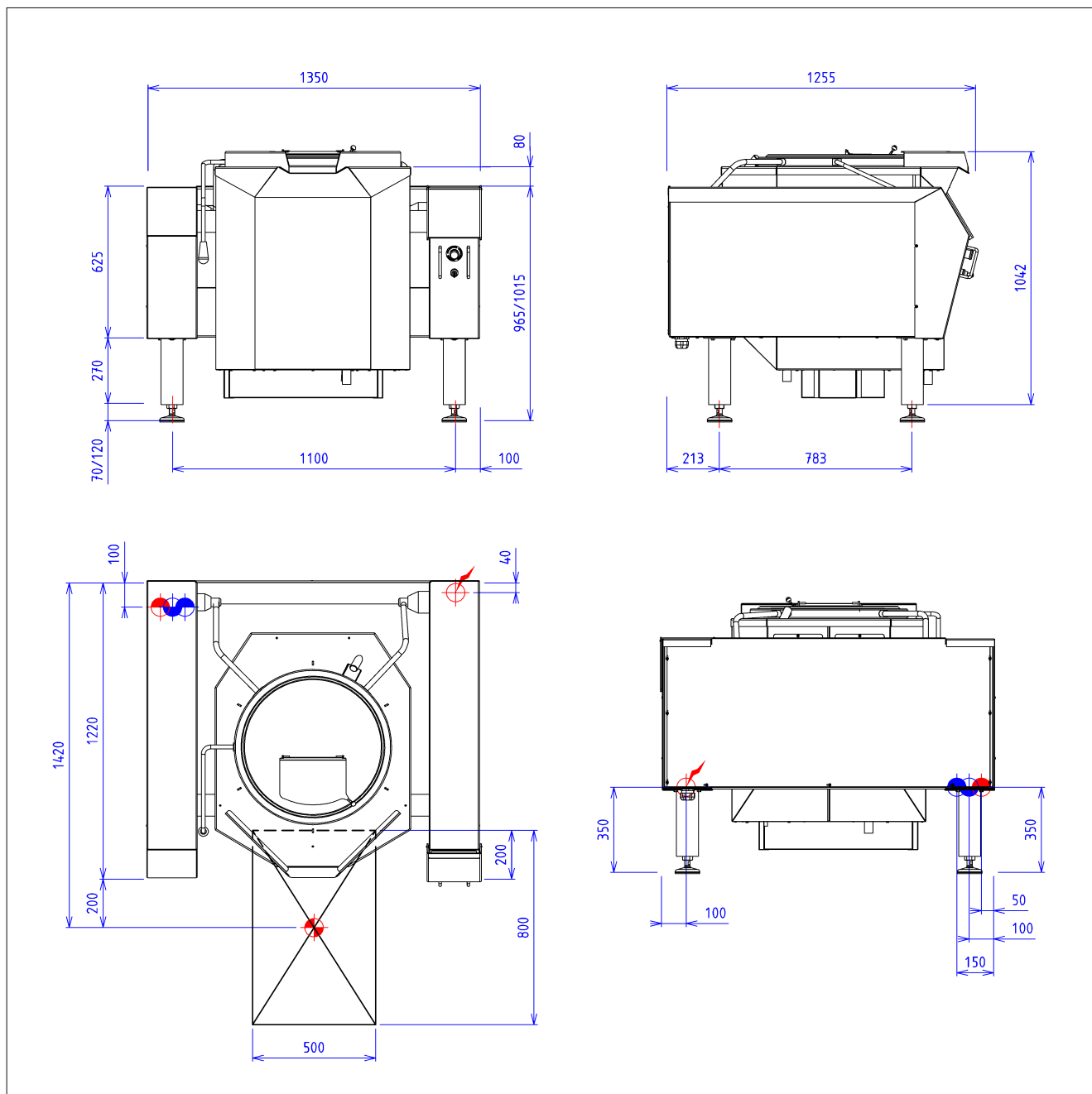
douchette (X238006)

robinet vidange 40/49 en facade sauf marmite ch (X238007)

sortie rs pour tracabilite e050481 (X238009)

pietement pour basculement 700 mm du sol (X238010)

grille d'egouttage perforation diam 3 mm (X238011)



## ELEC

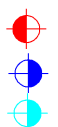


Puissance électrique : 30.00kW

Réservation Elec : - Raccordement Elec : 400V TRI + T

Appareils électriques conformes à la norme EN 60-335\*

## EAU/AIR



Raccord eau chaude : 15/21 Flex. femelle



Raccord eau froide : 15/21 Flex. femelle



Raccord double enveloppe en eau froide adoucie : 15/21 Flex. femelle

Prévoir un régulateur de pression réglé à 1.8 Bar maxi pour le circuit de la double enveloppe