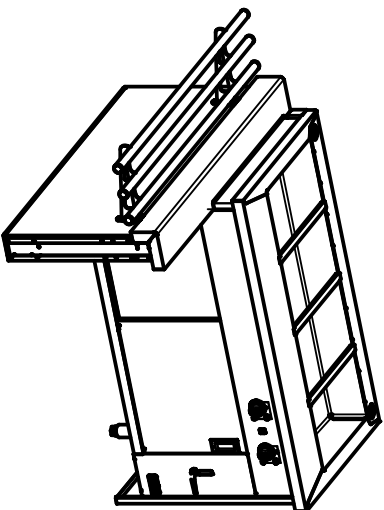


BAMBIN BAIN MARIE A EAU - 4 GN1/1
DESSOUS ETUVE

BAMBIN

FACADE 1450



Caractéristiques :

Dimensions Bain Marie : 1450 x 850 x 900/930
Dimensions extérieures : 1890 x 1450 x 900/930
Construction en acier inox 18.10 brossé
Dessus rayonné de 12 face avant
Finition brouillée du dessus
Epaisseur du dessus 20/10
Habillage 10/10 en acier inoxydable brossé
Habillage façade panneau mélaminé épaisseur 12mm
Piètement vérin composite de 150 réglable en hauteur
Disposé perpendiculairement à la ligne

Elément de façade :

Largeur 175 + 315 rampe glisse plateaux Ø38
Hauteur réglable 750/780
Dessus rayonné de 12 face avant
Finition brouillée du dessus
Epaisseur du dessus 20/10
Habillage 10/10 en acier inoxydable brossé
Habillage façade panneau mélaminé épaisseur 12mm
Piètement vérin composite de 150 réglable en hauteur

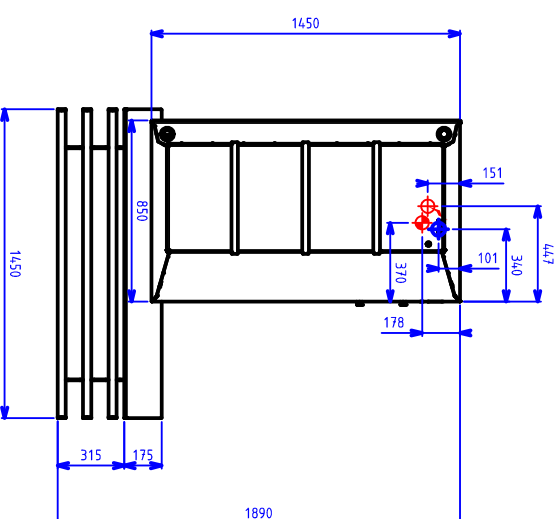
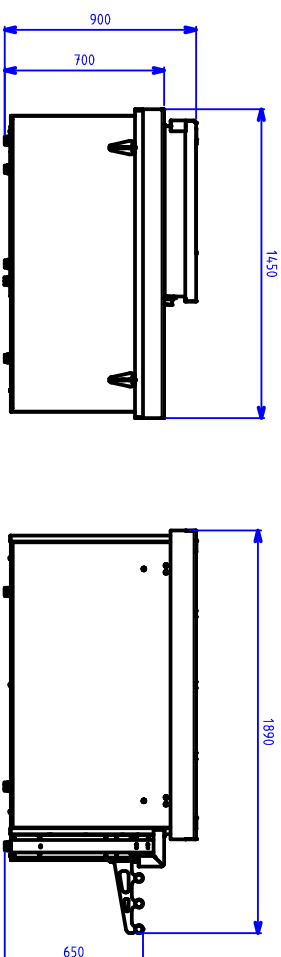
Options :

Dessus rayonné de 12 face avant
Finition brouillée du dessus
Epaisseur dessus 20/10
Cuve pentée rayonnée de 10 profondeur 150
Capacité 4 bacs GN 1/1 (non fournis)
Remplissage de la cuve par électrovanne
Vidange de la cuve par vanne quart-de-tour
Régulation par thermostat 30 à 110°C
Commutateur et voyant lumineux
Chauffrage par résistance blindée inox

Dessous :

Régulation par thermostat 30 à 85°C
Commutateur et voyant lumineux
Chauffrage par résistance blindée inox
2 niveaux de rangement
Portes coulissantes calorifugées

BAMBIN BAIN MARIE A EAU - 4 GN1/1
DESSOUS ETUVE



ELEC :



Puissance Electrique Dessous: 3 kW Réservation Elec : Bornier Interne Raccordement Elec : 400V Tri + N

EAU/AIR :



Raccord eau froide ou chaude 15/21 femelle Prévoir un limiteur de pression réglé à 1,5 bars Max
Raccord vidange: Tube Ø20mm

Appareils électriques conformes à la norme EN 60-335