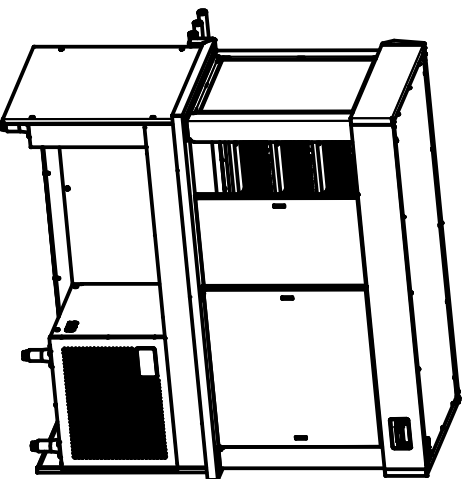


VITRINE REFRIGEREE - 3 NIV DE 12 GRILLES GN 1/1  
DESSOUS OUVERT

**MY SELF SERVICE  
FACADE 1900**



**Caractéristiques :**

Dimensions extérieures : 1900 x 850 x 1906/1936  
+ 314mm : rampe glisse plateaux Ø 38  
Construction en acier inox 18.10 brossé  
Habillage 12/10 en acier inoxydable brossé  
3 niveaux de présentation en grilles GN 1/1  
espaces de 200 ( non fourni )  
Portes coulissantes en verre sécurisé coté service  
Rideau thermique à enrouleur coté client  
Eclairage vertical LED  
Pare Haleine  
Thermostat digital avec séquence de dégivrage

Fonctionnement normal de la vitrine :  
Température ambiante inférieure à 25°C  
Taux d'hygrométrie inférieure à 60%

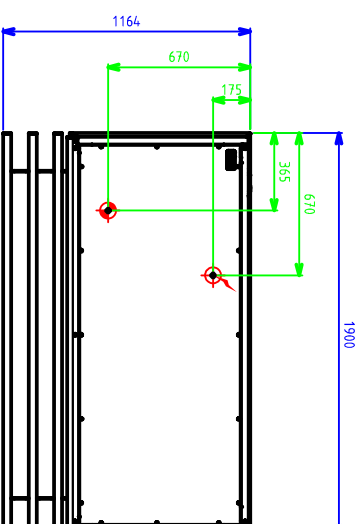
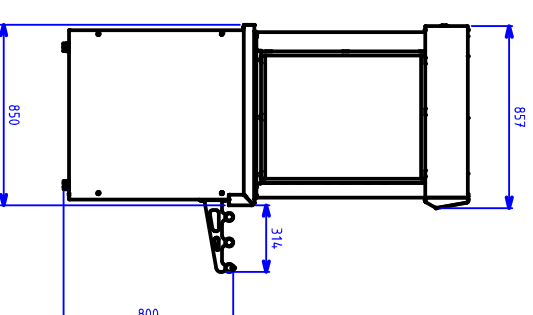
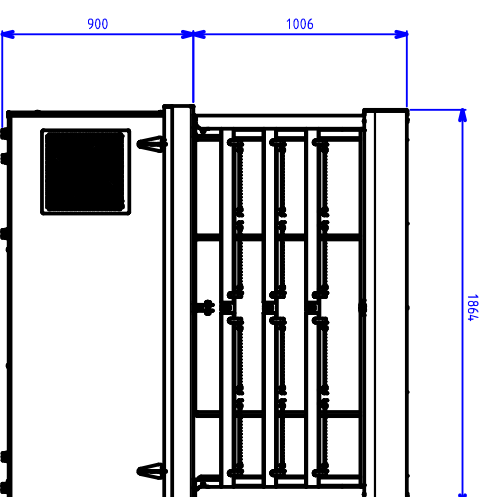
**Dessous :**

Dessus rayonné de 12 face avant  
Finition brouillée du dessus  
Epaisseur dessus 20/10  
Cuve décaissée de 42 mm rayonnée de 10 et pentée  
Cuve réfrigérée par serpentín  
Tapis anti-adhérent en fond de cuve  
Thermostat digital avec séquence de dégivrage  
Habillage 10/10 en acier inoxydable brossé  
Habillage façade panneau mélaniné épaisseur 12mm  
Piétement vérin composite de 150 réglable en hauteur

**Options :**

Prise de courant (X330312)  
4 roulettes pivotantes Ø 125 dont 2 avec freins (X330405)  
Groupe frigorifique monté sur glissières (X330610)  
Bac de récupération du dégivrage GN 1/1 (X337001)  
Habillage côté similaire à la façade choisie (X436010)  
Façade personnalisable côté client (X436011)  
Crosse d'extrémité (X331501)  
Etagère basse pour meuble dessous ouvert (X431003)

VITRINE REFRIGEREE - 3 NIV DE 12 GRILLES GN 1/1  
DESSOUS OUVERT



**ELEC :** Puissance Frigorifique : 1706 W - Réservation Elec : Bornier interne    Raccordement Elec : 230V Mono

**EAU/AIR :** Raccord vidange: Tube Ø20mm

Appareils électriques conformes à la norme EN 60-335