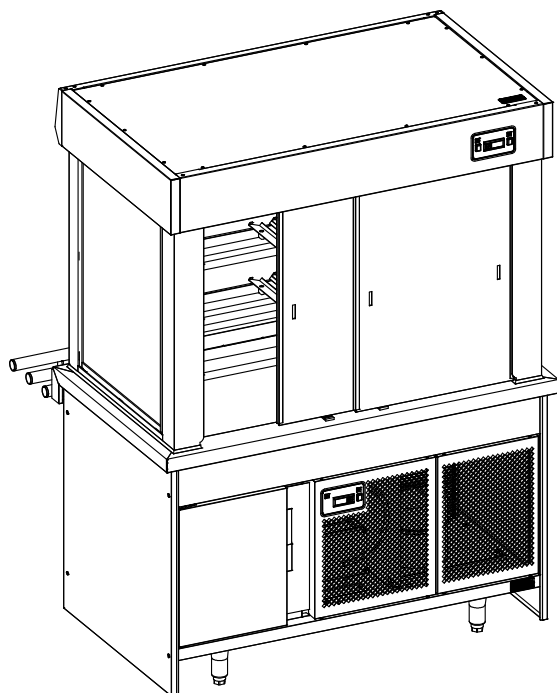


**VITRINE REFRIGEREE - 3 NIV DE 6 GRILLES GN 2/1  
RESERVE 1 PORTILLON GN1/1**

**MY SELF SERVICE  
FACADE 1450**



**Caractéristiques :**

Dimensions extérieures : 1450 x 863 x 1906/1936  
+ 314mm : rampe glisse plateaux Ø 38  
Construction en acier inox 18.10 brossé  
Habillage 12/10 en acier inoxydable brossé  
3 niveaux de présentation en grilles GN 2/1 espacés de 200  
Portes coulissantes en verre sécurit coté service  
Rideau thermique à enrouleur coté client  
Eclairage vertical LED  
Pare Haleine  
Thermostat digital avec séquence de dégivrage

Fonctionnement normal de la vitrine :  
Température ambiante inférieure à 25°C  
Taux d'hygrométrie inférieure à 60%

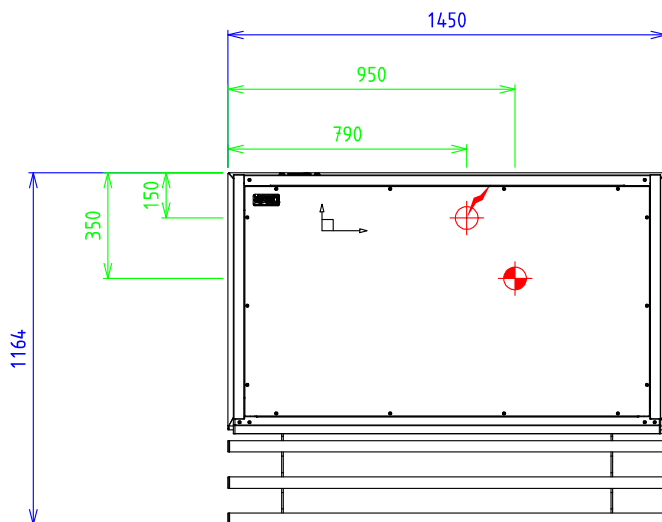
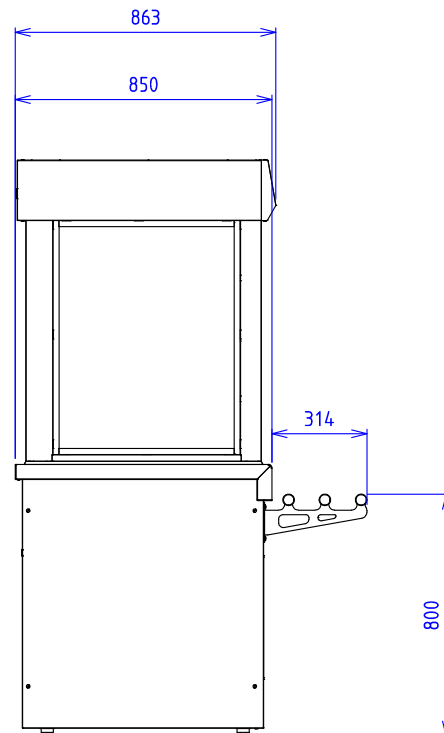
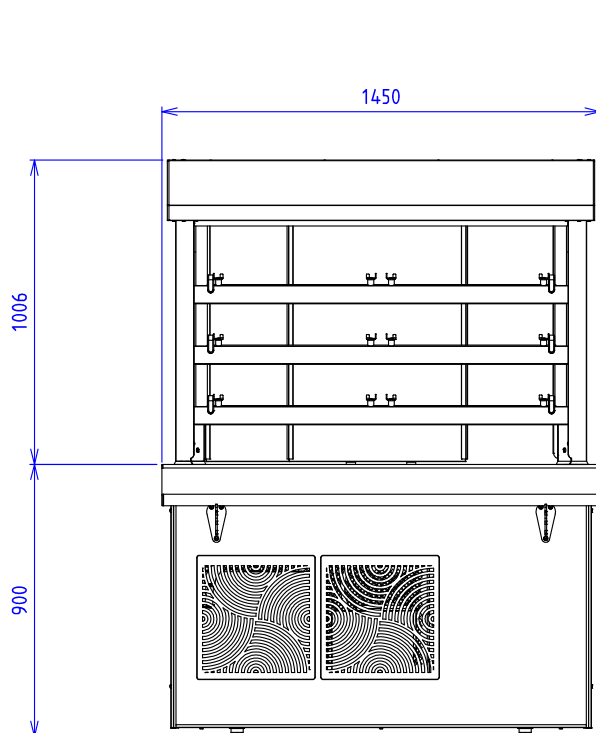
**Dessous :**

Dessus rayonné de 10 face avant  
Finition brouillée du dessus  
Epaisseur dessus 20/10  
Cuve décaissée de 42 mm rayonnée de 10 et pentée  
Cuve réfrigérée par serpent  
Tapis anti-adhérent en fond de cuve  
Thermostat digital avec séquence de dégivrage  
Habillage 10/10 en acier inoxydable brossé  
Habillage façade panneau mélaminé épaisseur 12mm  
Piètement vérin composite de 150 réglable en hauteur  
1 portillon GN 1/1  
5 niveaux de grille GN1/1 par portillon

**Options :**

Prise de courant (X330312)  
4 roulettes pivotantes Ø 125 dont 2 avec freins (X330405)  
Groupe frigorifique monté sur glissières (X330610)  
Bac de récupération du dégivrage GN 1/1 (X337001)  
Grille GN 2/1 (X900316)

## VITRINE REFRIGEREE - 3 NIV DE 6 GRILLES GN 2/1 RESERVE 1 PORTILLON GN1/1



**ELEC :**  Puissance Frigorifique : 1910 W - 1 + 1/6 CV Réserve Elec : Bornier interne Raccordement Elec : 230V Mono

**EAU/AIR :**  Raccord vidange: Tube Ø20mm

Appareils électriques conformes à la norme EN 60-335

Les figurines, caractéristiques et schémas de cette documentation sont donnés à titre indicatif et peuvent être modifiés sans préavis