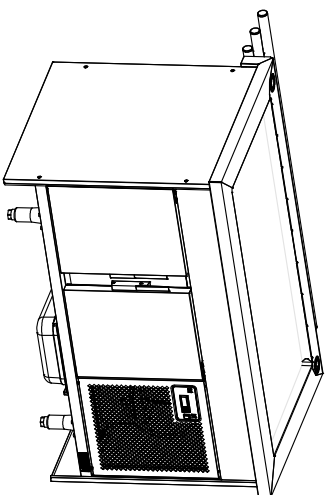


MEUBLE REFRIGERE A HORS D'OEUVRE

DESSOUS RESERVE REFRIGEREE

MY SELF

FACADE 1450

**Caractéristiques :**

Dimensions extérieures : 1450x1164x900/930
+314 mm : rampe glisse plateaux Ø 38
Construction en acier inox 18-10 brossé
Habillage 10/10 en acier inoxydable brossé
Habillage façade panneau mélaminé épaisseur 12mm
Piètement vérin composite de 150 réglable en hauteur
Thermostat digital avec séquence de dégivrage
Groupe frigorifique incorporé
Isolation renforcée
Cuve décaissée de 42 mm rayonnée et pentée

Fonctionnement normal du meuble :
Température ambiante inférieure à 25°C
Taux d'hygrométrie inférieur à 60%

Dessous :

Dessous réfrigéré
2 portillons GN 1/1
5 niveaux de rangement
Evaporateur statique au R404A

Fonctionnement normal du meuble :

Température ambiante inférieure à 25°C
Taux d'hygrométrie inférieur à 60%

Dessous :

Dessous réfrigéré
2 portillons GN 1/1
5 niveaux de rangement
Evaporateur statique au R404A

Options :

Prise de courant (X330311)
4 roulettes pivotantes Ø 125 dont
2 avec freins (X330405)
Dessus côté droit rayonné / gauche
rayonné (X431602 / X431603)
Pose assiettes (extrémité de
meuble) (X331101)
Habillage côté similaire à la
façade choisie (X436010)
Façade personnalisable côté client (X436011)
Crosse d'extrémité (X331501)
Présentoir plat en inox 1 niv / 2 niv
(X332012 / X332022)
Présentoir plat en verre sécurisé 1 niv / 2 niv
(X353201 / X353301)
Présentoir galbé en verre sécurisé 1 niv / 2 niv
(X352001 / X352501)

Pare-haleine en verre fixe / articulé

(X338011 / X353401)

Eclairage sous présentoir (non inclus) (X430105)

Plots de dépose en granit/inox (Nbre: 2)

(X332101 / X332111)

Groupe tropicalisé l'unité (X330611)

Groupe frigorifique monté sur glissières

(X330610)

Moins valeur pour non fourniture d'un groupe

(X330606)

Fermeture à clé d'un portillon (X330505)

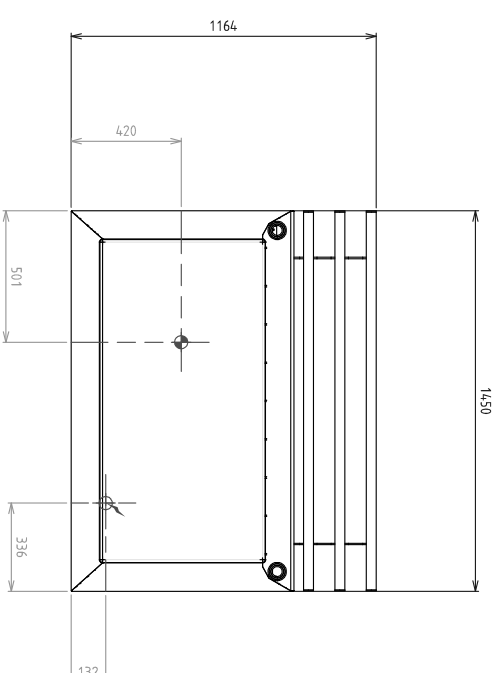
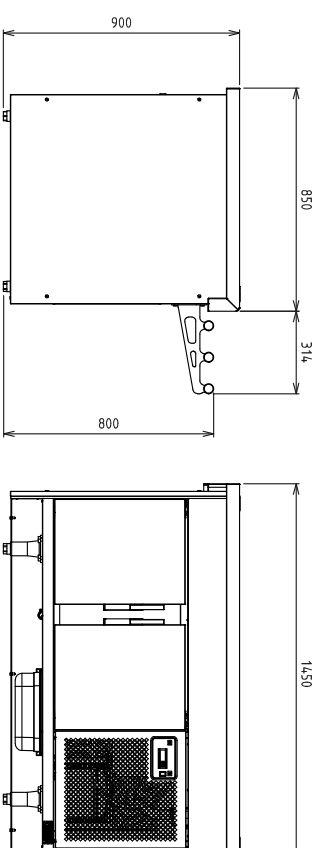
Bac d'évaporation des eaux de dégivrage

(X337002)

Bac de récupération des eaux de dégivrage

(X337001)

Grille GN 1/1 (X900315)

MEUBLE REFRIGERE A HORS D'OEUVRE
DESSOUS RESERVE REFRIGEREE**ELEC :**

Puissance Frigorifique : 393 w - 1/5 CV Réserve Elec : Boîtier Interne Raccordement Elec : 230V Mono

EAU/AIR :

Raccord vidange: tube Ø 20mm

Appareils électriques conformes à la norme EN 60-335

Les figurines, caractéristiques et schémas de cette documentation sont
donnés à titre indicatif et peuvent être modifiés sans préavis