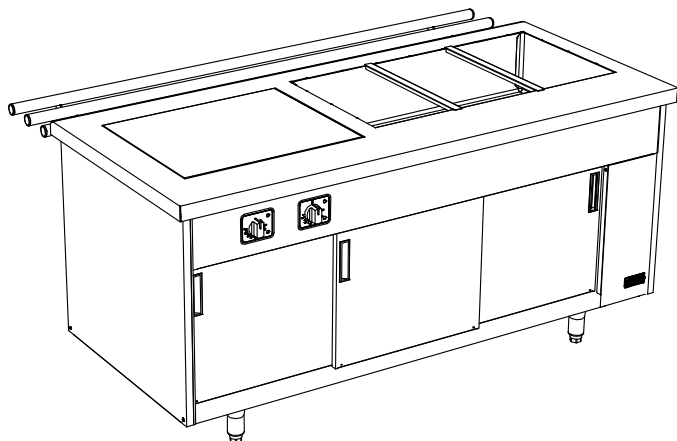




La référence en matériel professionnel

MEUBLE BAIN-MARIE CUVE A AIR + VITRO**DESSOUS PLACARD****SELF SERVICE****FACADE 1900****Caractéristiques :**

Dimensions extérieures : 1900x1163x900/930
Rampe glisse plateaux Ø 38
Construction en acier inox 18.10 brossé
Habillage 10/10 en acier inoxydable brossé
Habillage façade panneau mélaminé épaisseur 12mm
Piètement vérin composite de 150 réglable en hauteur

Dessus :

Dessus rayonné de 20 face avant
Finition brouillée du dessus
Epaisseur dessus 20/10
Cuve pentée rayonnée de 10 profondeur 150
Capacité 3 bacs GN 1/1 (non fournis)
1 Plaque vitrocéramique GN 2/1
Dimensions : 530 x 650 x 6
Puissance : 1800 W par plaque
Régulation par thermostat
Commutateur et voyant lumineux
Chauffage par ventilateur tangentiel

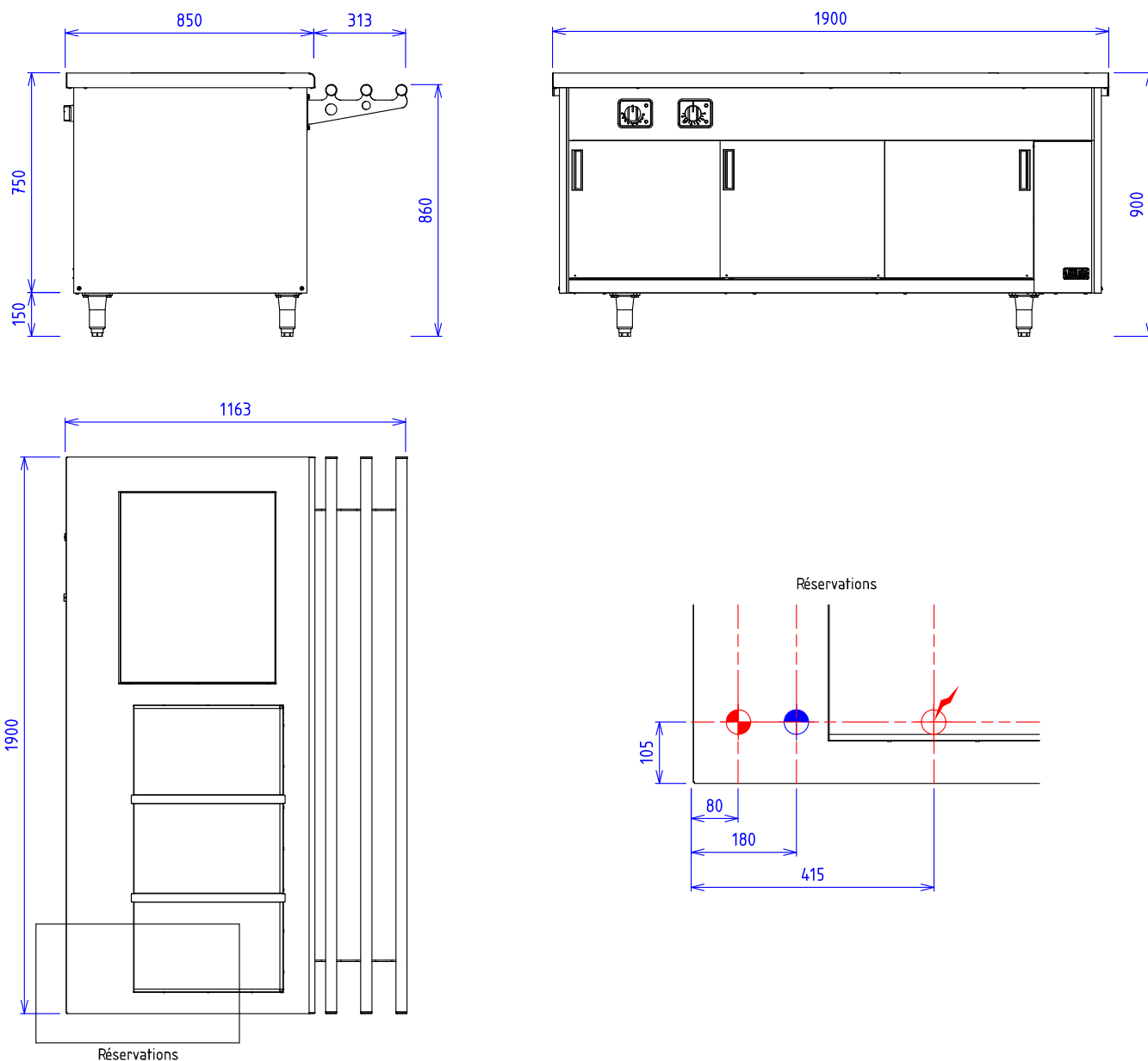
Dessous :

Dessous placard
2 niveaux de rangement
Portes coulissantes


Options :



Prise de courant (X330310)
4 roulettes pivotantes Ø 125 dont 2 avec freins (X330405)
Étagère basse pour meuble dessous ouvert (X331003)
Plinthe inox (X336025)
Rampe chauffante sous un présentoir (X330210)
Présentoir plat en inox 1 niv / 2 niv (X332013 / X332023)
Présentoir plat en verre 1 niv / 2 niv (X353202 / X353302)
Présentoir galbé en verre 1 niv / 2 niv (X352002 / X352502)
Pare haleine en verre fixe / articulé (X338012 / X353402)
Plots de dépose en granit / inox (X332102 / X332112)

MEUBLE BAIN-MARIE CUVE A AIR + VITRO DESSOUS PLACARD



GAZ :

ELEC :  Puissance Electrique Dessus: 1,8 kW+2 kW Réservation Elec : Bornier interne Raccordement Elec : 400V Tri + N
Appareils électriques conformes à la norme EN 60-335

EAU/AIR :  Raccord eau froide ou chaude: 15/21 femelle Prévoir un limiteur de pression réglé a 1,5 bar Max
 Raccord vidange: Tube Ø100mm