



Caractéristiques

Dimensions extérieures : 1354 X 925 X 450
 Dessus en acier inoxydable 18.10 brossé
 Epaisseur dessus 30/10
 Habillage 10/10 en acier inoxydable brossé
 Structure 20/10 en acier inoxydable
 Bord avant tombé rayonné de 20
 Bord arrière formant dossier et mitre d'évacuation
 Façade sans vis apparentes
 Espace de 70mm entre cuve et piliers
 pour nettoyage aisé.

Descriptif

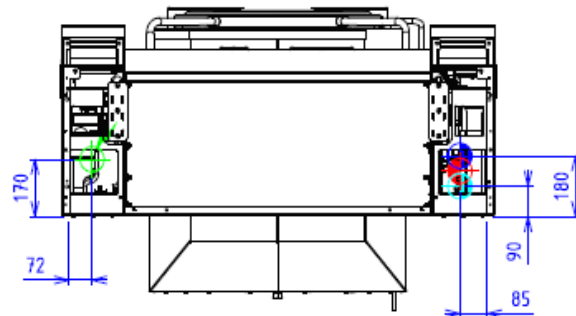
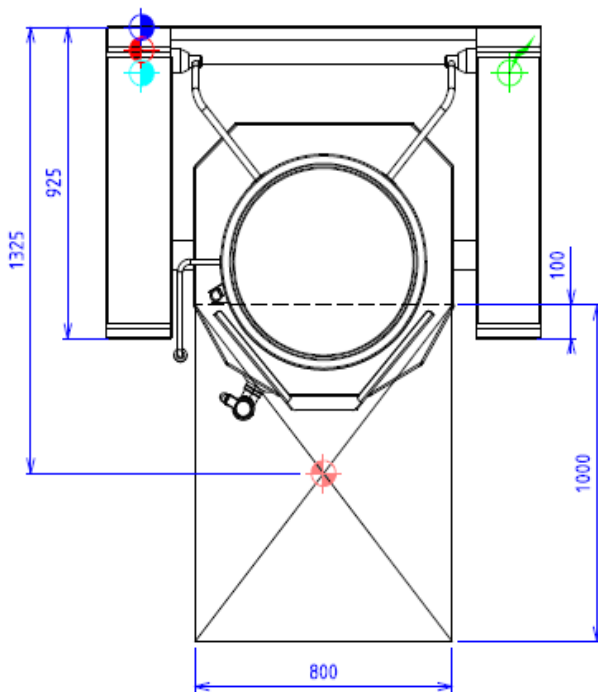
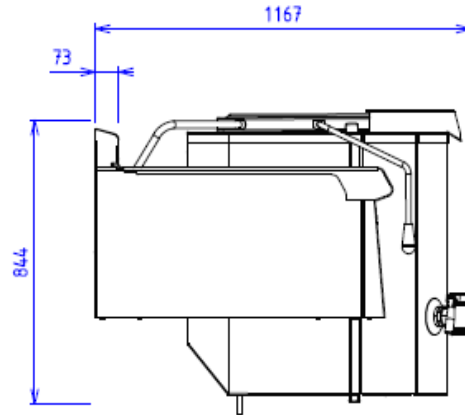
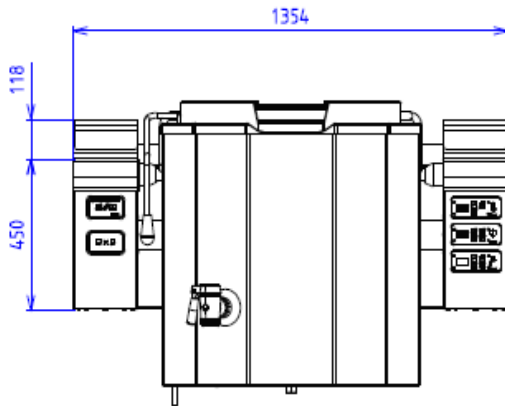
Couvercle et contre couvercle inox 10/10,
 équilibré par charnière Echtermann
 Cuve et double enveloppe en acier inoxydable 18.10
 soudée sur le dessus
 Epaisseur 20/10 pour la virole et 30/10 pour le fond
 Poignée de couvercle avec embout isolant
 Robinet de vidange 40/49 avec poignée rétractable
 Chauffage par thermo-plongeurs
 immergés dans la double enveloppe
 Régulation de niveau électronique
 Capacité nominale : 150 l.
 Puissance : 18 kW
 Crépine amovible avec indication de niveau
 Alimentation eau chaude/eau froide par rejet fixe
 Compteur d'eau volumétrique
 Coupure de chauffe au basculement
 Régulation séquentielle digitale
 Minuterie fin de cuisson + départ différé
 Double enveloppe 350grs avec soupape
 de sécurité 500grs
 Dimensions (ØxP) : 600x570

Options :

pieds de 450 réglables en hauteur 900/930 (par appareil (X296001)
 regul thermostatique avec sonde dans cuve (X296031)
 consoles murales type h la paire (X299002)
 bord franc pour assemblage avec un appareil à droite (X296041)
 bord franc pour assemblage avec un appareil à gauche (X296042)

Spécification

Basculement par vérin électrique (IP66 sans entretien)
 Intégration dans le pilier gauche garantissant une
 protection
 totale contre les agressions extérieures.
 Commandes de basculement permettant fiabilité de
 travail, ergonomie, hygiène et sécurité d'arrêt en toute
 position de la cuve.



ELEC



Puissance électrique : 18.00kW

Réservation Elec : Bornier interne - Raccordement Elec : 400V
TRI + N + T

Appareils électriques conformes à la norme EN 60-335*

EAU/AIR



Raccord eau chaude : 15/21 Flex. femelle



Raccord eau froide : 15/21 Flex. femelle



Raccord double enveloppe en eau froide adoucie : 15/21 Flex. femelle

Prévoir un régulateur de pression réglé à 1.8 Bar maxi pour le circuit de la double enveloppe