



La référence en matériel professionnel

Tables

Largeur 700

SERIE SUR MESURE 2601 A 2800

Dimensions extérieures : 2601 à 2800x700x870/900

Construction en acier inoxydable 18/10

épaisseur dessus 15/10

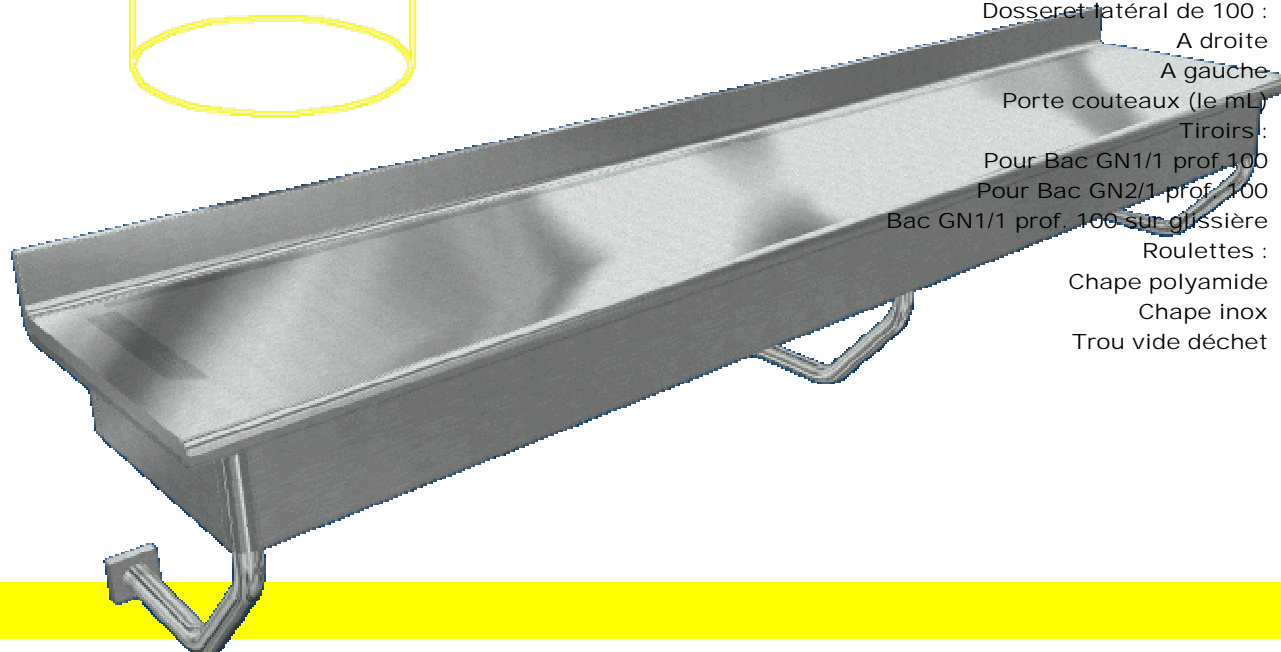
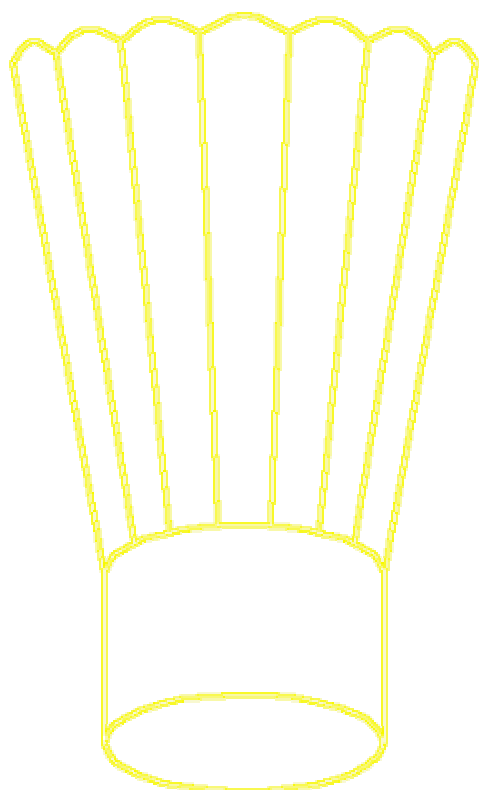
Double et insonorisé par un panneau mélaminé

D'épaisseur 12mm qualité CTBH

bord avant et arrière tombé rayonné de 18

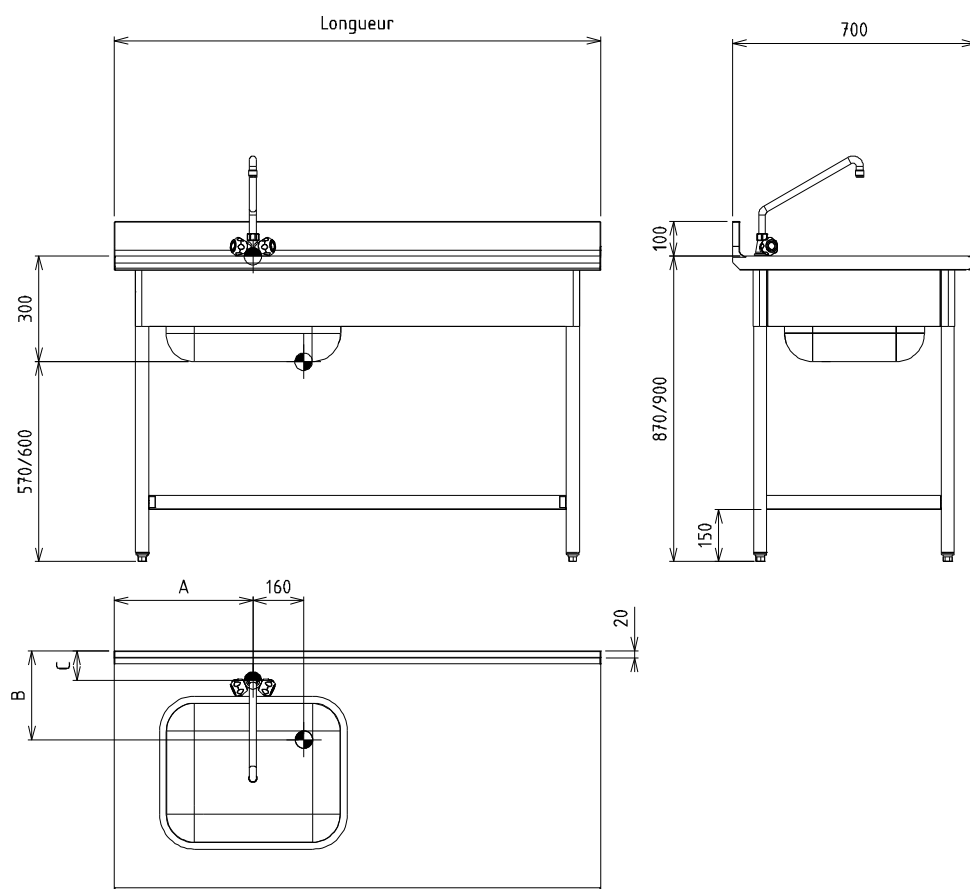
Ceinture d'habillage de 200mm sur les 4 faces

Pieds en retrait de 40 mm par rapport au dessus
3 pieds



Options et Accessoires : Code :



Bac du chef	X170201
Supplément commande au genou	X902040
Douchette avec col de cygne	X902012
Bord anti-ruissellement (le bord)	X170310
Bord latéral arrondi (le bord)	X170312
Découpe d'angle :	
Sans dossier	X176002
Avec dossier	X176004
Découpe pilier :	
Sans dossier	X176001
Avec dossier	X176006
Découpe passage fluide	X176007
Coin coupé	X176003
Côté non d'équerre	X176005
Dessus en pointe de diamant + écoulement	X172005
Dossier latéral de 100 :	
A droite	X172004
A gauche	X172006
Porte couteaux (le mL)	X172111
Tiroirs :	
Pour Bac GN1/1 prof. 100	X170101
Pour Bac GN2/1 prof. 100	X170103
Bac GN1/1 prof. 100 sur glissière	X170102
Roulettes :	
Chape polyamide	X172402
Chape inox	X172401
Trou vide déchet	X170301



A : 150 B : 190 C : 40

(CLAIE BASSE ET BAC DU CHEF EN OPTION)

RESERVATIONS :

-  Eau chaude/ Eau froide ø12/14
-  Vidange ø50 PVC siphonnée