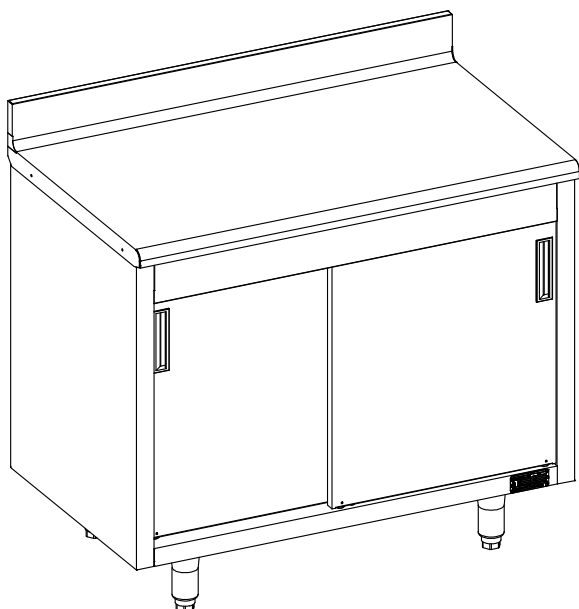




La référence en matériel professionnel

RANGEMENT FACADE 1000

MEUBLE NEUTRE MURAL 10/7
PORTES SUR 1 FACADE



Caractéristiques :

Dimensions extérieures : 1000 x 700 x 900
Construction en acier inox 18.10 brossé
Finition brossée du dessus
Epaisseur du dessus 12/10
Bord avant rayonné de 20
Dossieret arrière de 100mm
Habillage 10/10 en acier inoxydable brossé
Piètement vérin composite de 150 réglable en hauteur

Dessous :

2 niveaux de rangement
Portes coulissantes doublées
Amovibles sur 1 façade

Options :

Moins value pour meuble sans portes, par facade (X064501)
4 roulettes pivotantes dont 2 avec freins (X020501)
4 poignées de guidage (X020601)

