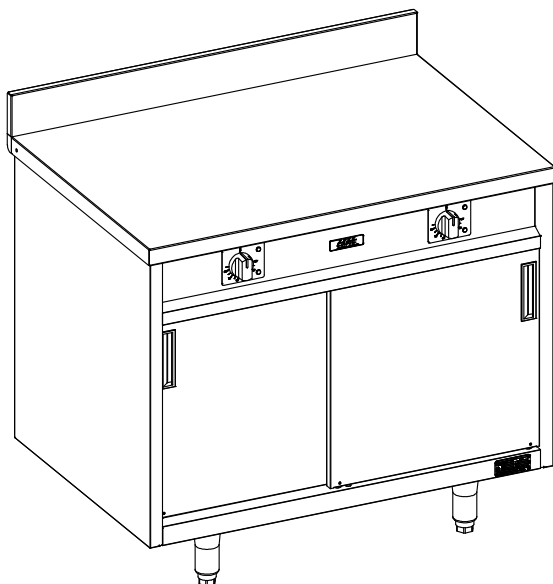




La référence en matériel professionnel

**ARM TABLE CHAUDE 1000 MURALE**  
**DESSUS CHAUD DESSOUS NEUTRE**

**RANGEMENT**  
**FACADE 1000**



**Caractéristiques :**

Dimensions extérieures : 1000 x 700 x 870/900  
Construction en acier inox 18.10  
Dossier arrière de 100mm  
Finition brossée du dessus  
Epaisseur du dessus 20/10  
Habillage 10/10 en acier inoxydable brossé  
Piètement vérin composite de 150 réglable en hauteur

**Dessus :**

Régulation par thermostat 30 à 85°C  
Commutateur et voyant lumineux  
Chauffage par résistance inox blindée

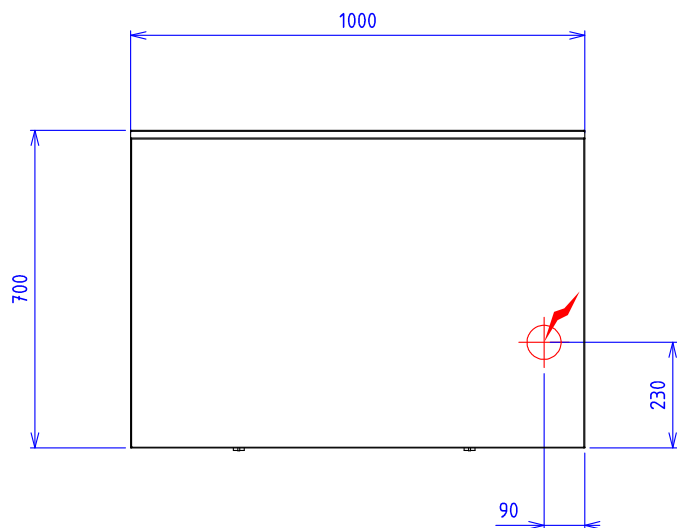
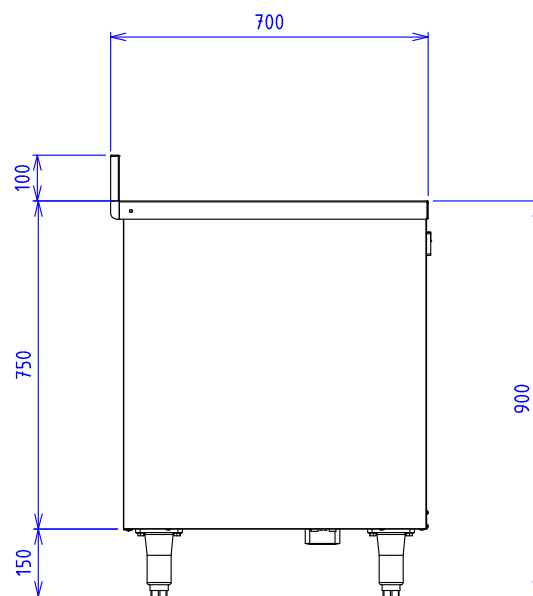
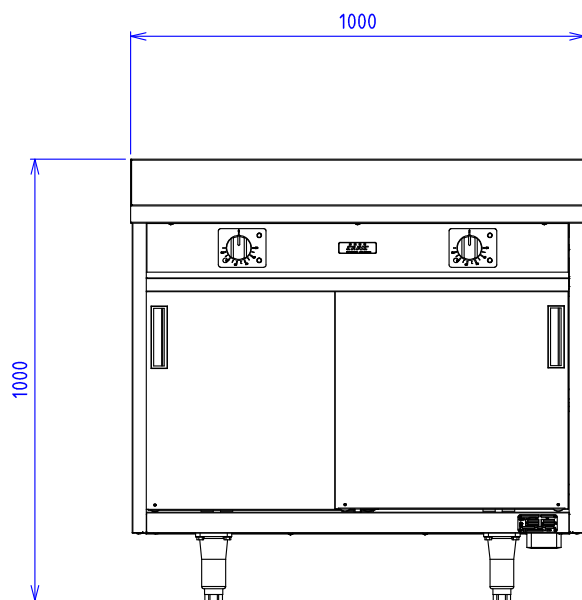
**Dessous :**

2 niveaux de rangement  
Portes coulissantes calorifugées

**Options :**

4 poignées de guidage (X020601)  
4 roulettes pivotantes dont 2 avec freins (X020501)  
Étagère intérieure supplémentaire (X020101)  
Rampe chauffante (X020901)  
Fermeture à clé des portes (X062201)

## ARM TABLE CHAUDE 1000 MURALE DESSUS CHAUD DESSOUS NEUTRE



**ELEC :**  Puissance Electrique : 1,5 kW Raccordement Elec : 230V Mono+T ou 230Vx3+T ou 400Vx3+T : Non commutable

Appareils électriques conformes à la norme EN 60-335

Les figurines, caractéristiques et schémas de cette documentation sont donnés à titre indicatif et peuvent être modifiés sans préavis



69, av. des sports- 29556 QUIMPER CEDEX9-FRANCE  
tél.: 02.98.64.77.00 - fax: 02.98.52.06.47 e-mail : capic@capic-fr.com