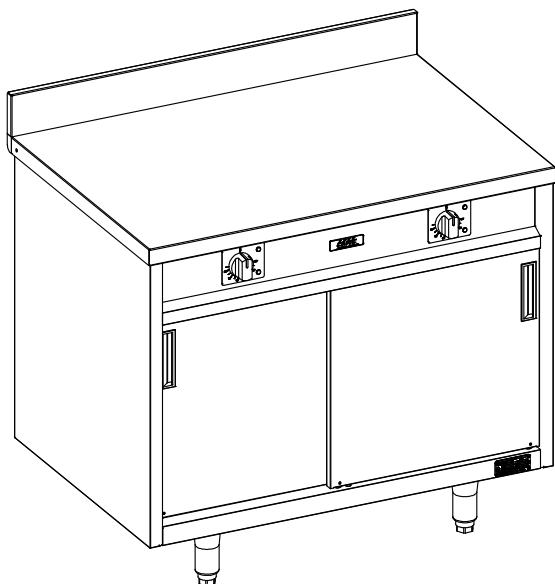




La référence en matériel professionnel

ARM TABLE CHAUDE 1000 MURALE
DESSUS CHAUD DESSOUS CHAUD

RANGEMENT
FACADE 1000



Caractéristiques :

Dimensions extérieures : 1000 x 700 x 870/900
Construction en acier inox 18.10
Dossieret arrière de 100mm
Finition brossée du dessus
Epaisseur du dessus 20/10
Habillage 10/10 en acier inoxydable brossé
Piètement vérin composite de 150 réglable en hauteur

Dessus :

Régulation par thermostat 30 à 85°C
Commutateur et voyant lumineux
Chauffage par résistance inox blindée

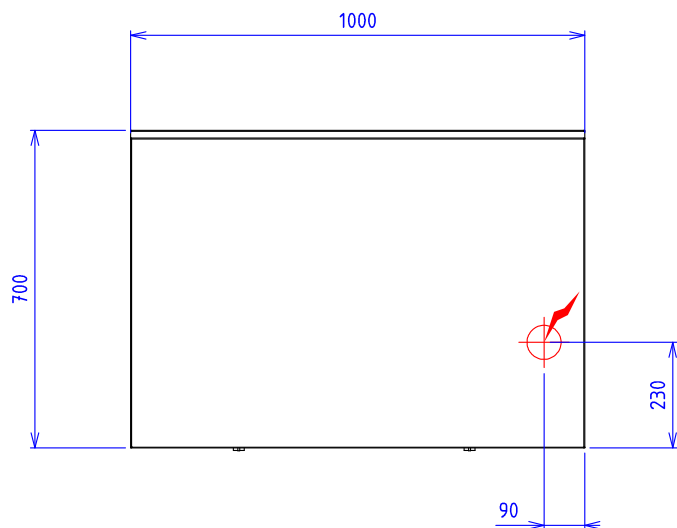
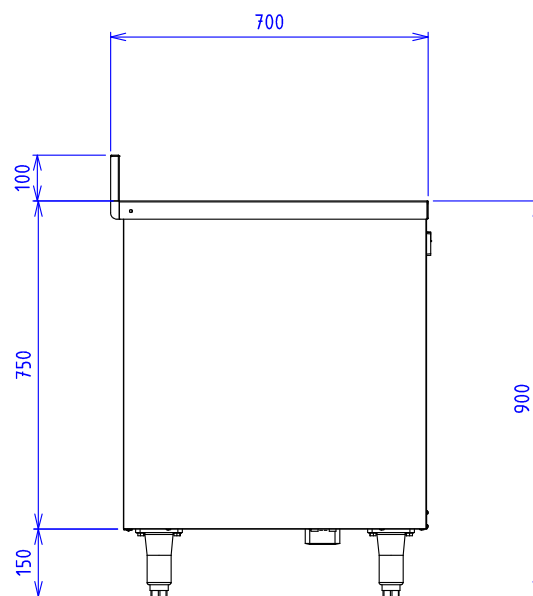
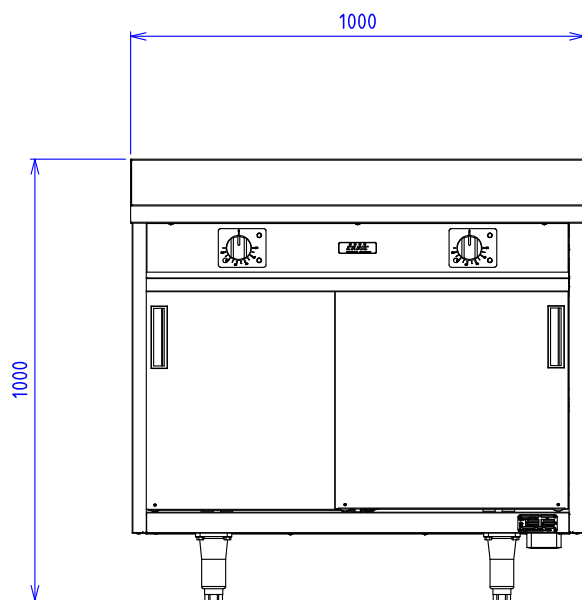
Dessous :

Régulation par thermostat 30 à 85°C
Commutateur et voyant lumineux
Chauffage par résistance inox blindée
2 niveaux de rangement
Portes coulissantes calorifugées

Options :

4 poignées de guidage (X020601)
4 roulettes pivotantes dont 2 avec freins (X020501)
Etagère intérieure supplémentaire (X020101)
Rampe chauffante (X020901)
Fermeture à clé des portes (X062201)

ARM TABLE CHAUDE 1000 MURALE
DESSUS CHAUD DESSOUS CHAUD



ELEC :  Puissance Electrique : 3 kW Raccordement Elec : 230V Mono+T ou 230Vx3+T ou 400Vx3+T : Non commutable

Appareils électriques conformes à la norme EN 60-335

Les figurines, caractéristiques et schémas de cette documentation sont donnés à titre indicatif et peuvent être modifiés sans préavis



69, av. des sports- 29556 QUIMPER CEDEX9-FRANCE
tél.: 02.98.64.77.00 - fax: 02.98.52.06.47 e-mail : capic@capic-fr.com