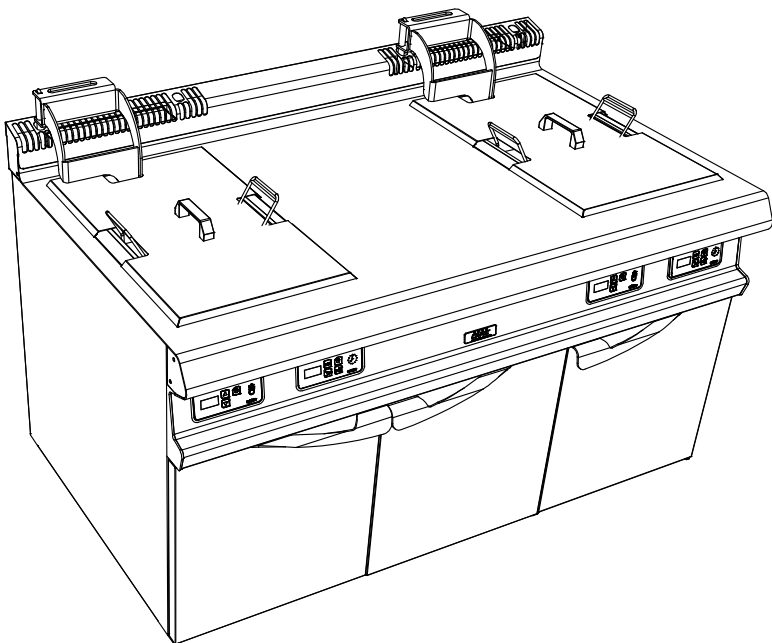


FRITURIER FACADE 1500



Caractéristiques :

Dimensions extérieures : 1500x925x900/930
Dessus en acier inoxydable 18.10 brossé
Epaisseur dessus 30/10
Habillage 10/10 en acier inoxydable brossé
Structure 20/10 en acier inoxydable
Piètement vérin composite de 150 réglable en hauteur
Bord avant tombé rayonné de 20
Bord arrière formant dossier et mitre d'évacuation
Façade sans vis apparentes

Dessus :

2 Cuves inox 30L utile épaisseur 15/10
Puissance : 2x30 kW
Rendement: >100 kg/h frites surgelées 6x6
Thermostat 100-180°C sécurité positive 220°C
Chauffage par 4 tuyères immergées et brûleurs torches
Allumage électrique
Sécurité par veilleuses et thermocouples
Cuve à zone froide+vidange 26/34
2 paniers fil inox dimensions : 500x290x200
Relevage automatique des paniers par minuterie

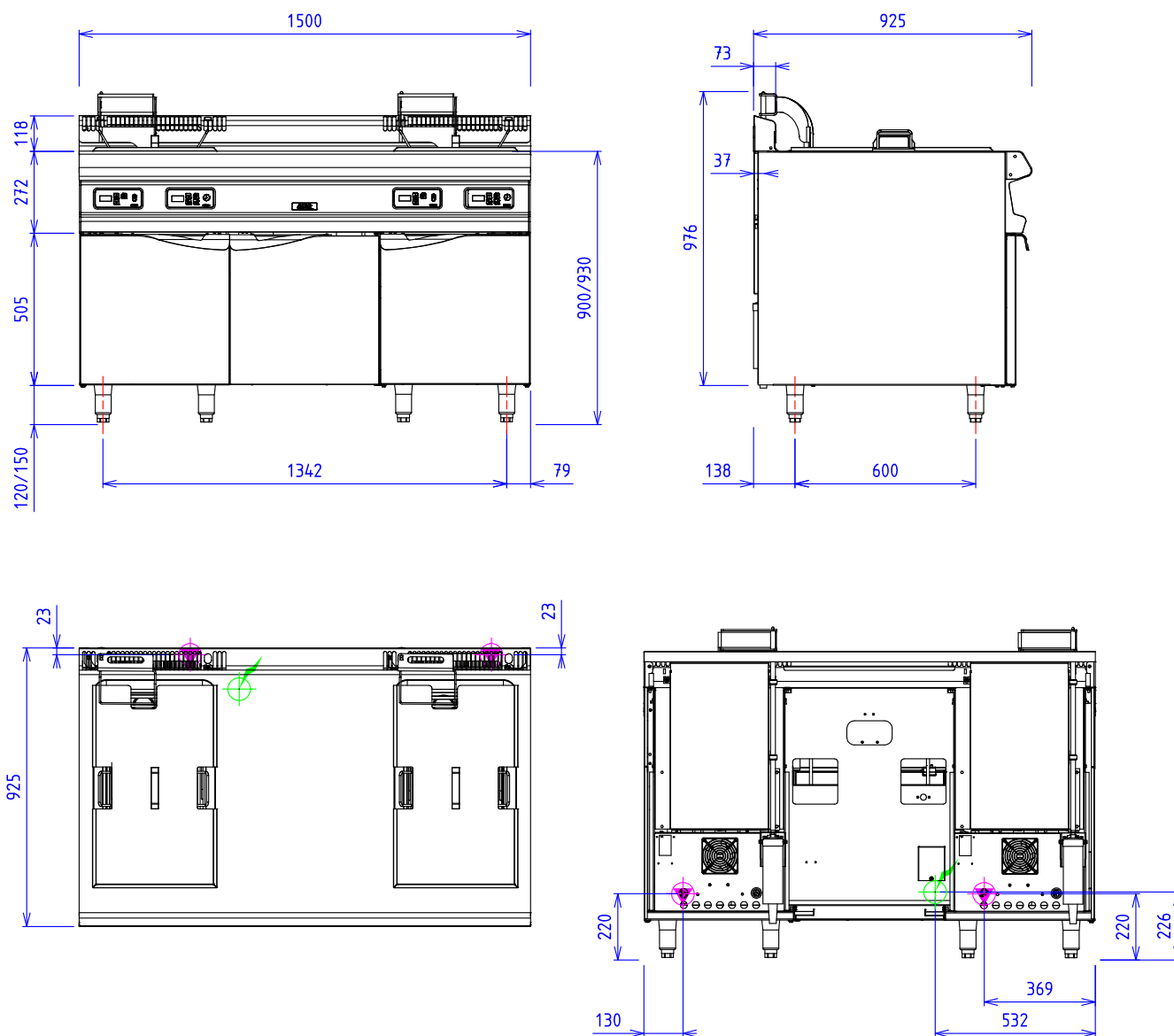
Dessous :

Construction en acier inoxydable 18.10
Structure 20/10
Habillage 10/10
Façade sans vis apparentes
Portes doublées

Options :

Rampe infrarouge (500W)
pour meuble prééquipé (W042403)

ARMEN AM20 2 TURBOFRIT GAZ NEUTRE CENTRE - RELEVAGE AUTO



GAZ :  Puissance gaz : 30kW Raccord gaz : 15/21 conique
 Puissance gaz : 30kW Raccord gaz : 15/21 conique

ELEC :  Puissance Electrique : 1 kW Réserve Elec : Bornier interne Raccordement Elec : 230V Mono+T

Appareils gaz conformes à la norme NF EN 203. EN 437 / Directive gaz 2009/142/CE

Appareils électriques conformes à la norme EN 60-335