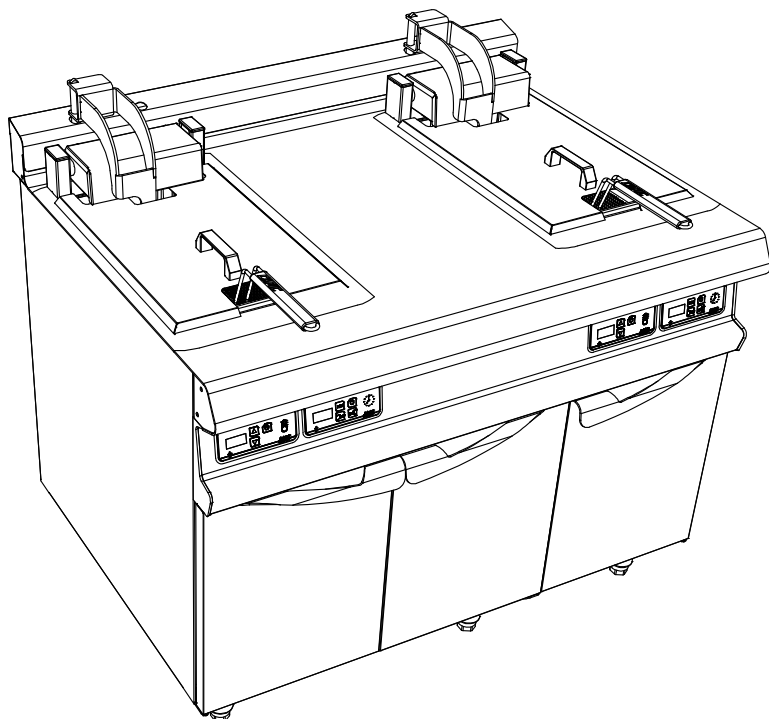


ARMEN AM20 2 TURBOFRIT ELEC
NEUTRE CENTRE - RELEVAGE AUTO

FRITURIER
FACADE 1200



Caractéristiques :

Dimensions extérieures : 1200x925x900/930
Dessus en acier inoxydable 18.10 brossé
Epaisseur dessus 30/10
Habillage 10/10 en acier inoxydable brossé
Structure 20/10 en acier inoxydable
Piètement vérin composite de 150 réglable en hauteur
Bord avant tombé rayonné de 20
Bord arrière formant dossier et mitre d'évacuation
Façade sans vis apparentes

Dessus :

2 Cuves inox 20L utile épaisseur 15/10
Puissance : 2x20 kW
Rendement: >2x50 kg/h frites surgelées 6x6
Thermostat 100-180°C sécurité positive 220°C
Chauffage par résistances oblongues
blindées inox basculantes
Double nappe amovible pour le nettoyage
Vidange par vanne 1/4 de tour diam.20/27
2 paniers fil inox dimensions : 360x285x135
Relevage automatique des paniers par minuterie

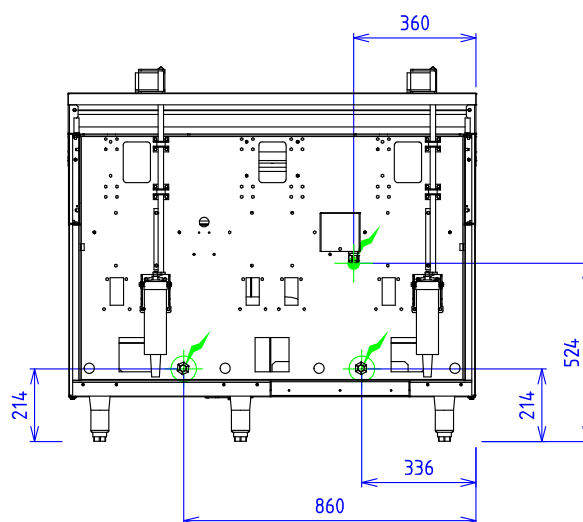
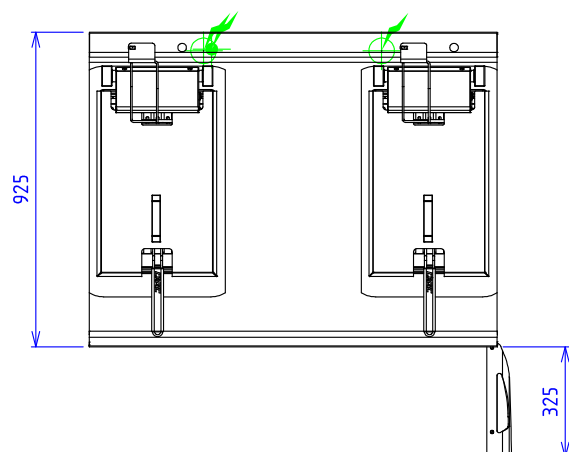
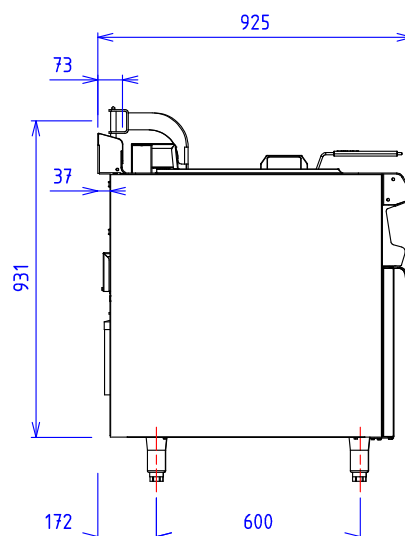
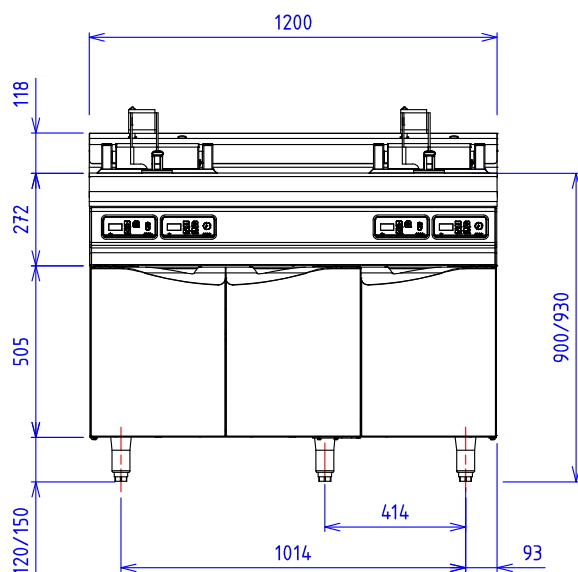
Dessous :




Construction en acier inoxydable 18.10
Structure 20/10
Habillage 10/10
Façade sans vis apparentes
Portes doublées

Options :

Rampe infrarouge (500W)
pour meuble prééquipé (W042403)

ARMEN AM20 2 TURBOFRIT ELEC NEUTRE CENTRE - RELEVAGE AUTO



- ELEC :**
-  Puissance Electrique : 20.5 kW Réserve Elec : Bornier interne Raccordement Elec : 400Vx3+N+T
 -  Puissance Electrique : 20.5 kW Réserve Elec : Bornier interne Raccordement Elec : 400Vx3+N+T
 -  230V Mono +T si option rampe infrarouge

Appareils électriques conformes à la norme EN 60-335

Les figurines, caractéristiques et schémas de cette documentation sont donnés à titre indicatif et peuvent être modifiés sans préavis