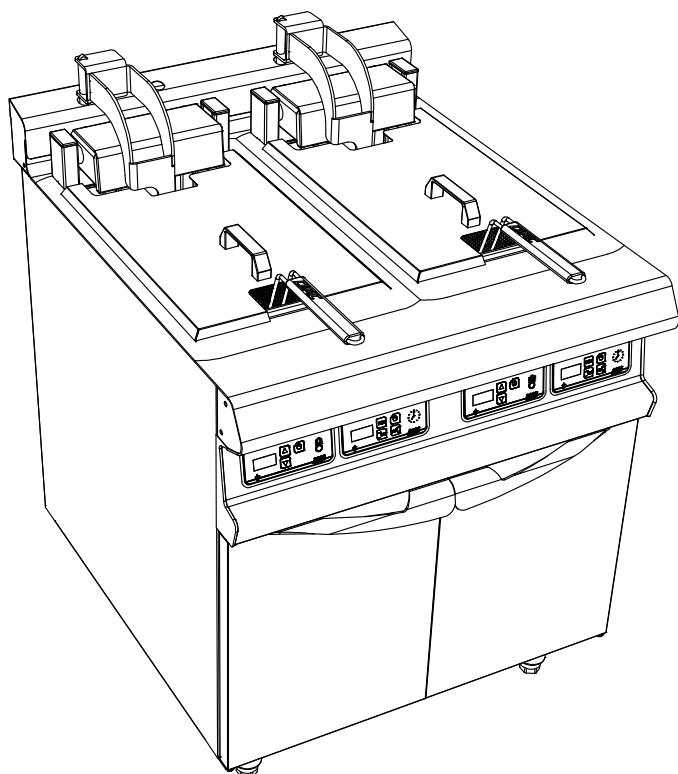


ARMEN AM20 2 TURBOFRIT ELEC  
RELEVAGE AUTO PLACARD FERME

**FRITURIER**  
**FACADE 800**



**Caractéristiques :**

Dimensions extérieures : 800x925x900/930  
Dessus en acier inoxydable 18.10 brossé  
Epaisseur dessus 30/10  
Habillage 10/10 en acier inoxydable brossé  
Structure 20/10 en acier inoxydable  
Piètement vérin composite de 150 réglable en hauteur  
Bord avant tombé rayonné de 20  
Bord arrière formant dossier et mitre d'évacuation  
Façade sans vis apparentes

**Dessus :**

2 Cuves inox 20L utile épaisseur 15/10  
Puissance : 2x20 kW  
Rendement: >100 kg/h frites surgelées 6x6  
Thermostat 100-180°C sécurité positive 220°C  
Chauffage par résistances oblongues  
blindées inox basculantes  
Double nappe amovible pour le nettoyage  
Vidange par vanne 1/4 de tour diam.20/27  
2 paniers fil inox dimensions : 360x285x135  
Commandes digitales  
Relevage automatique des paniers par minuterie

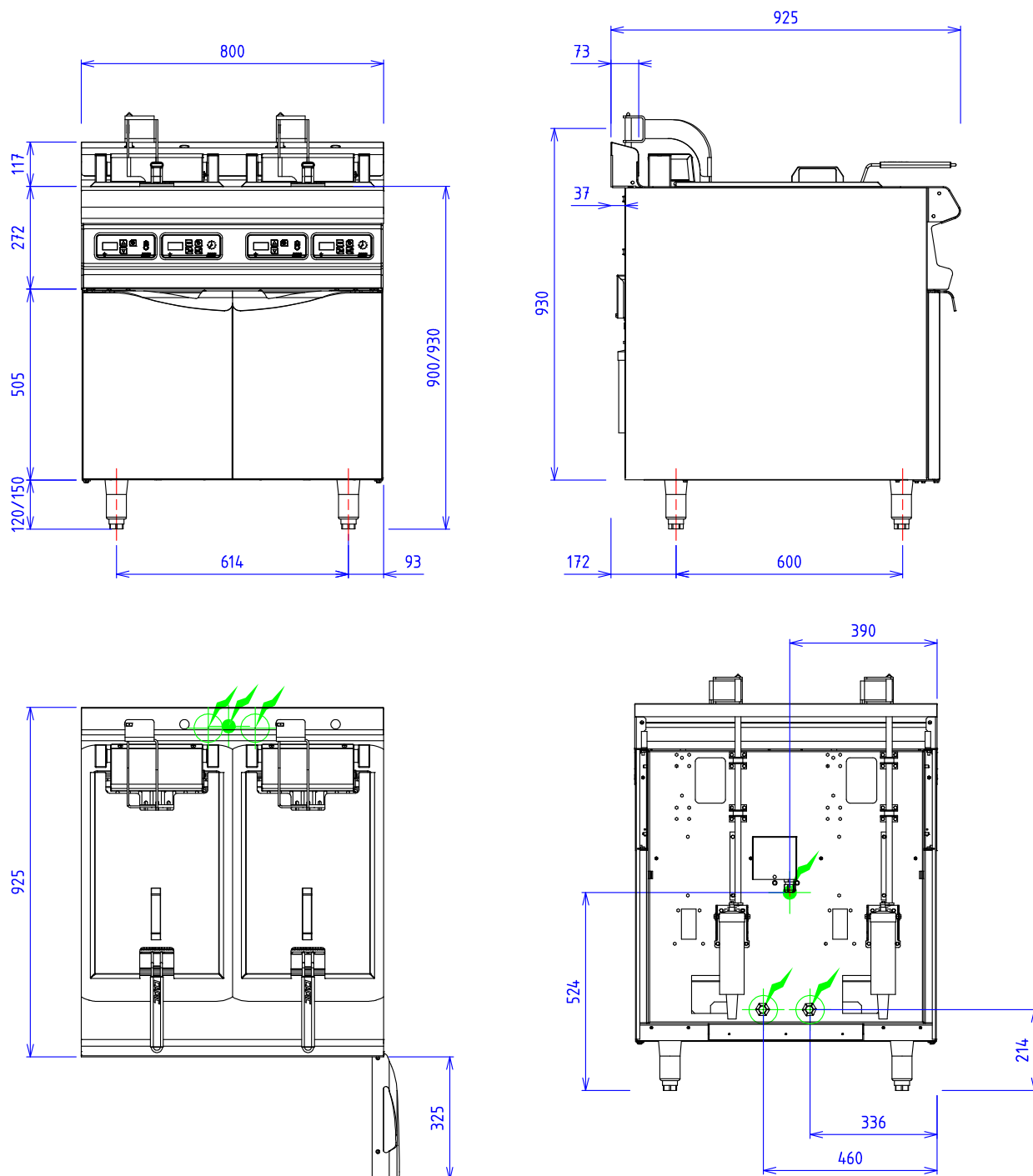
**Dessous :**

Construction en acier inoxydable 18.10  
Structure 20/10  
Habillage 10/10  
Façade sans vis apparentes  
Portes doublées

**Options :**

FILTRECAPIC 35 L  
sans système de défigeage (W013016)  
avec système de défigeage (W013017)  
Rampe infrarouge (500W)  
pour meuble prééquipé (W042403)

## ARMEN AM20 2 TURBOFRIT ELEC RELEVAGE AUTO PLACARD FERME



**ELEC :**

- ⊗ Puissance Electrique : 20.5 kW Réservation Elec : Bornier interne Raccordement Elec : 400Vx3+N+T
- ⊗ Puissance Electrique : 20.5 kW Réservation Elec : Bornier interne Raccordement Elec : 400Vx3+N+T
- 230V Mono +T si option rampe infrarouge

Appareils électriques conformes à la norme EN 60-335

Les figurines, caractéristiques et schémas de cette documentation sont donnés à titre indicatif et peuvent être modifiés sans préavis