

LA CROUSTIE

Caractéristiques :

- 2 VERSIONS DISPONIBLES

- Mode encastré
- Mode îlot

Option: X122013

Option: X122014

Descriptif :

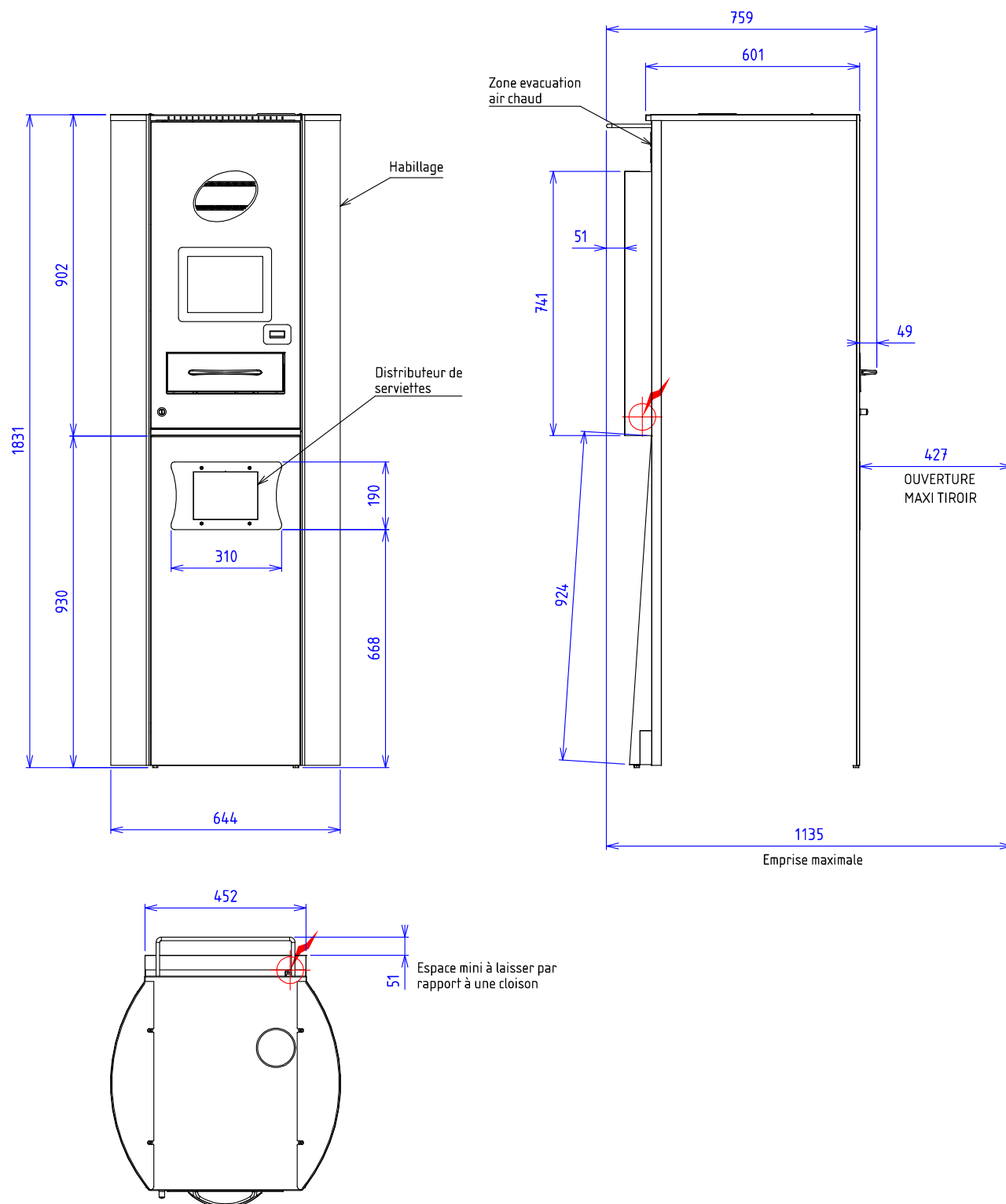
Construction inox 18/10
 Epaisseur : cornue 12/10, habillage 10/10
 Dimension du passage : 150x70 (lxh)
 Commande par écran tactile couleur
 Régulation de température jusqu'à 350°C
 Appareil incluant plusieurs programmes de cuisson

Préconisations électriques :

- Raccordement sur prise de courant (+ terre) type 16A
- Longueur de câble 1.5m
- Puissance 3Kw
- Raccordement à réaliser sur circuit dédié à la machine**

Le non respect des préconisations remettra en cause les conditions de garantie.

LA CROUSTIE VERSION ILOT (X122014)



ELEC : Puissance Electrique : 3 kW Réservation Elec : Câble Ig 1.5m Raccordement Elec : 230V Mono+T

Appareils électriques conformes à la norme EN 60-335

Les figurines, caractéristiques et schémas de cette documentation sont donnés à titre indicatif et peuvent être modifiés sans préavis

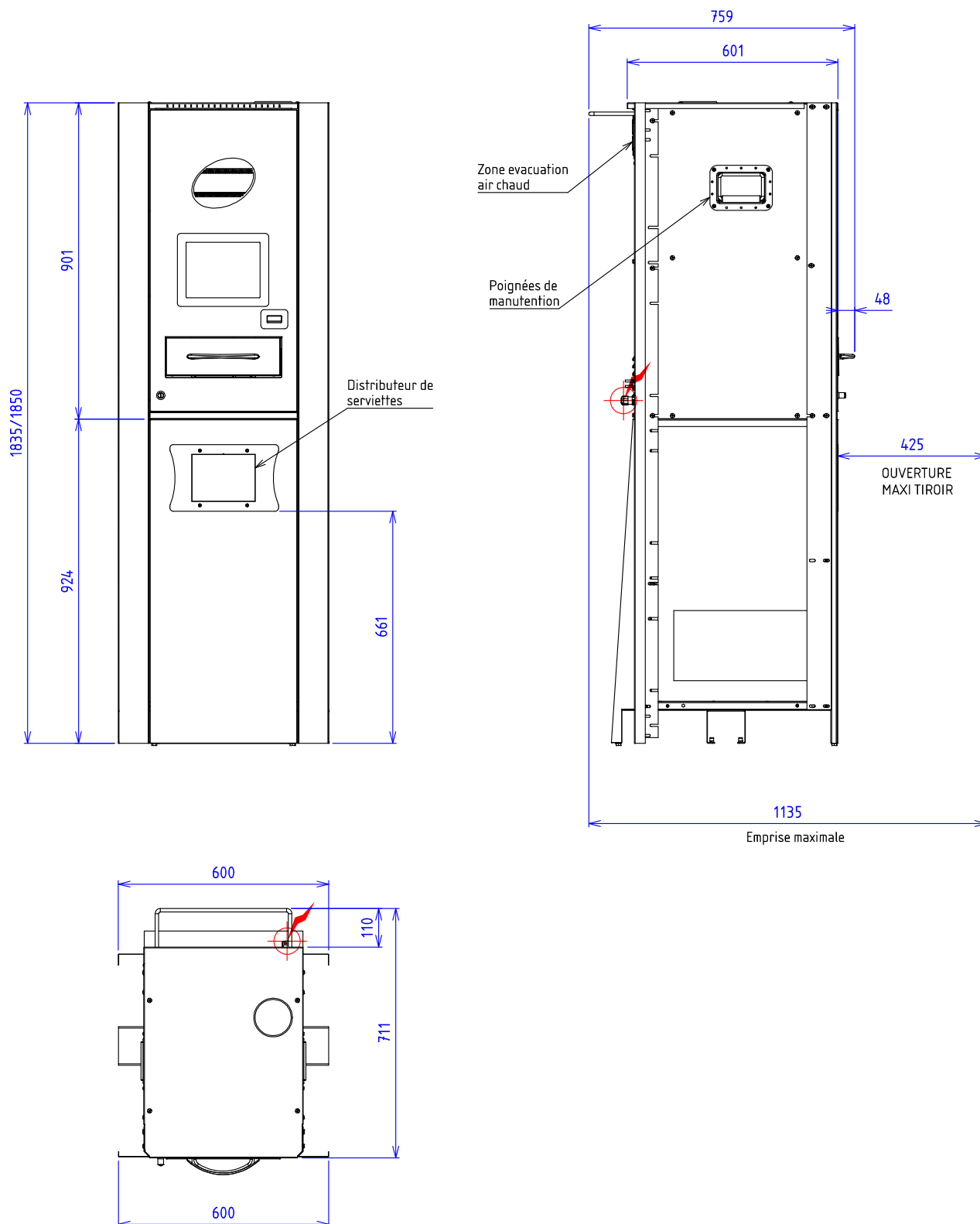
CAPIC
Depuis 1955

69, av. des sports- 29556 QUIMPER CEDEX9-FRANCE
tél.: 02.98.64.77.00 - fax: 02.98.52.06.47 e-mail : capic@capic-fr.com
N° vert : 0 800 500 502

Ce document est la propriété de l'entreprise CAPIC. Il ne peut être utilisé, reproduit, ou communiqué sans leur accord.

LA CROUSTIE

VERSION A ENCASTER AVEC SOUBASSEMENT (X122013)



ELEC :  Puissance Electrique : 3 kW Réservation Elec : Câble Ig 1.5m Raccordement Elec : 230V Mono+T

Appareils électriques conformes à la norme EN 60-335

Les figurines, caractéristiques et schémas de cette documentation sont donnés à titre indicatif et peuvent être modifiés sans préavis

CAPIC
Depuis 1955

69, av. des sports- 29556 QUIMPER CEDEX9-FRANCE
tél.: 02.98.64.77.00 - fax: 02.98.52.06.47 e-mail : capic@capic-fr.com
N° vert : 0 800 500 502

Ce document est la propriété de l'entreprise CAPIC. Il ne peut être utilisé, reproduit, ou communiqué sans leur accord.