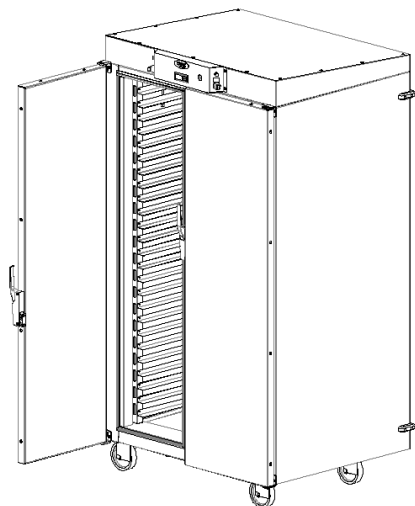


## ARMOIRE CHAUFFANTE VENTILEE

### POUR CATAPLASMES-50 PLATEAUX 2 PORTES

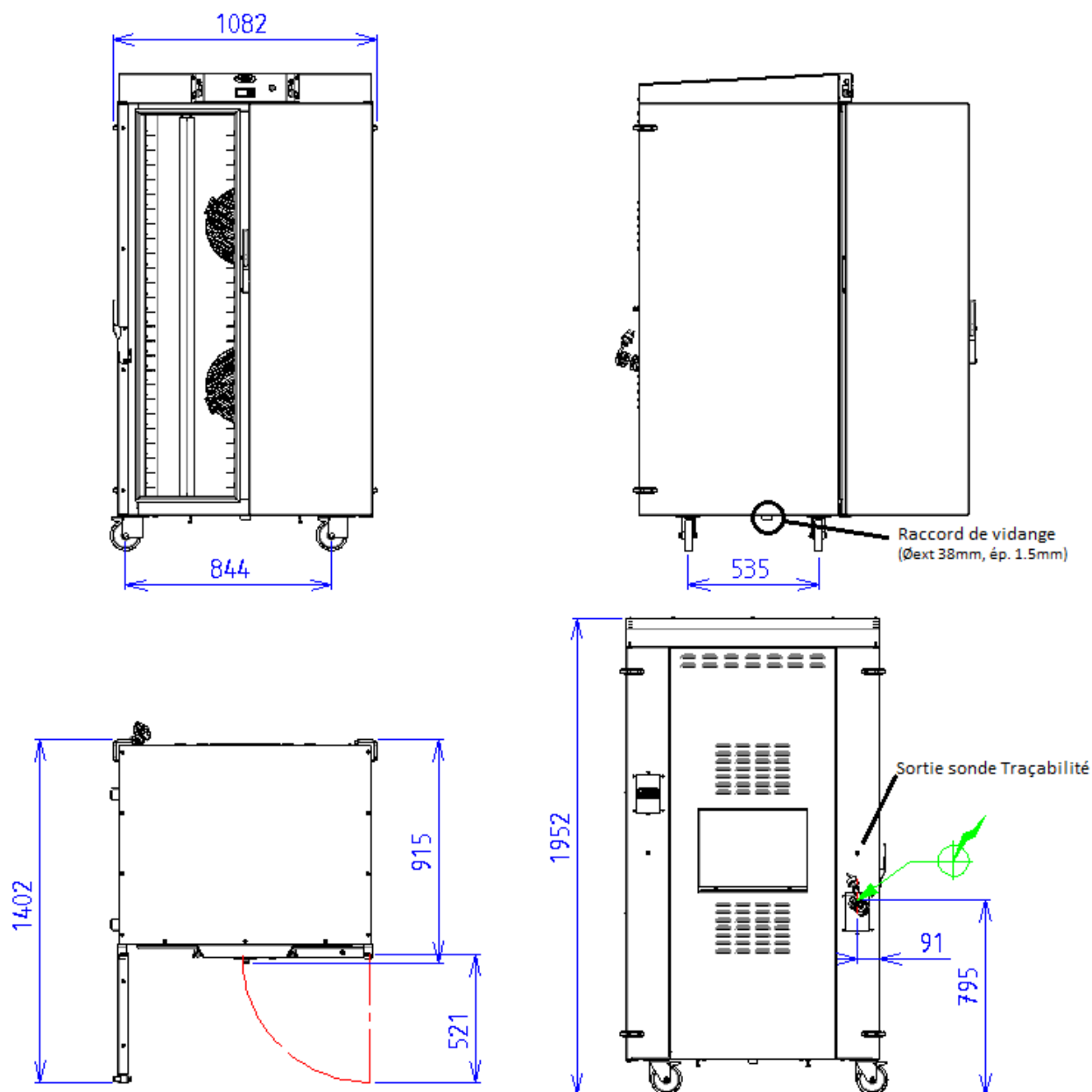
#### Caractéristiques



Dimensions extérieures : 1180 x 920 x 1955  
 Construction en acier inox 316L  
 Capacité de 50 plateaux - 340x440 - espacés de 60mm  
 Pupitre de commande  
 Affichage et régulation électronique de la température  
 Sonde de tracabilité des températures  
 4 roulettes à chape inox dont 2 équipés de freins  
 Plage de régulation : 30=>80°C  
 Plage de pasteurisation : 63=>99°C  
 Minuterie de pasteurisation: 3min. à 9h  
 Gestion des cycles de pasteurisation par semainier programmable  
 Thermostat de pasteurisation  
 Thermostat de maintien en température  
 Isolation phonique renforcée  
 Enregistreur USB: Température et Hygrométrie  
 Câble d'alimentation fourni

#### Options :

pied résine (h=150) (X121102)  
 poignées de manutention à l'arrière de l'appareil (X121101)  
 échelle 15 niv. espacés de 100mm (X121103)  
 panier filinox pour draps ou éponges (X121104)

**ELEC**

Puissance électrique : 3.00kW

Réservation Elec : Prise mâle 16A - Raccordement Elec : 230V  
MONO + T

Appareils électriques conformes à la norme EN 60-335\*