

**ELITE**  
**FACADE 400**

FEU NU 8kW A INTEGRER  
DESSUS SEUL

**Caractéristiques :**

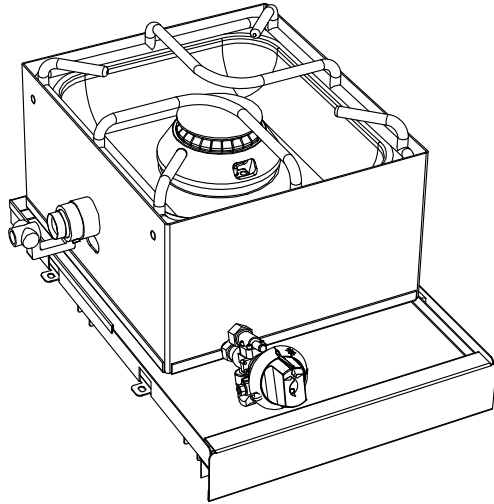
Dimensions encastrement : 325x380  
Construction en acier inox 18.10

**Dessus :**


Brûleur démontable à flamme pilotée de : 8 kW  
Grille feu nu en inox dimensions : 315x370  
Cuvette emboutie  
Sécurité par veilleuse et thermocouple  
Manette de commande sécurisée et protégée  
Tiroir de propreté

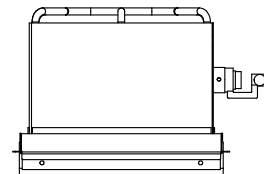
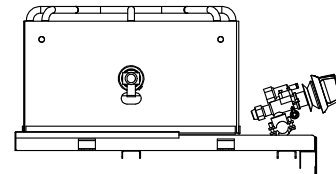
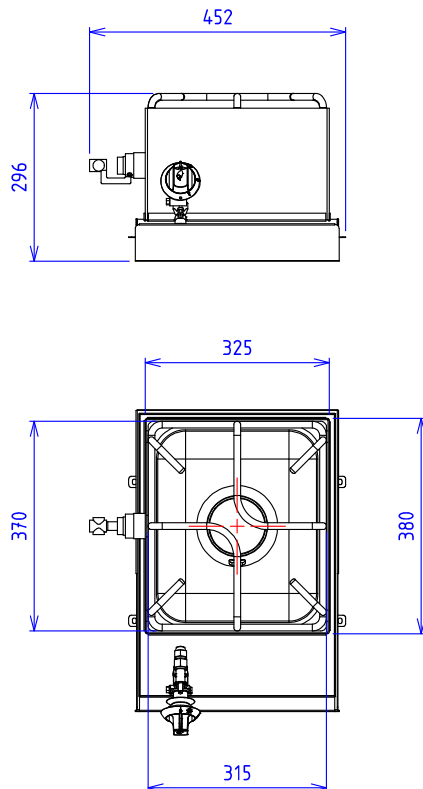
**Options :**

Allumage électrique :  
Le premier brûleur (X901501)



**GAZ :**  Puissance gaz : 8kW Raccord gaz :15/21 conique

**ELEC :**  230V Mono +T si option allumage électrique



Appareils gaz conformes à la norme NF EN 203. EN 437 / Directive gaz 2009/142/CE

Appareils électriques conformes à la norme EN 60-335