

ELITE
FACADE 400

FEU NU 6kW A INTEGRER
 DESSUS SEUL

Caractéristiques :

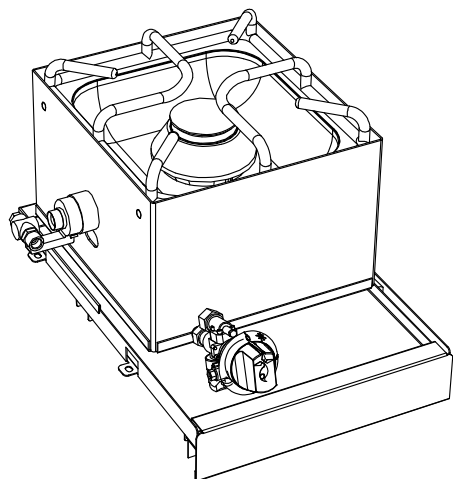
Dimensions encastrement : 285x310
 Construction en acier inox 18.10

Dessus :


Brûleur démontable à flamme pilotée de : 6 kW
 Grille feu nu en inox dimensions : 275x300
 Cuvette emboutie
 Sécurité par veilleuse et thermocouple
 Manette de commande sécurisée et protégée
 Tiroir de propreté

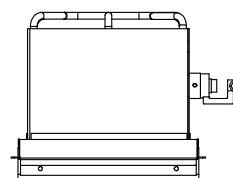
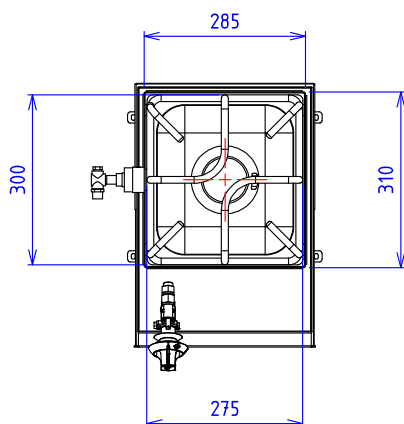
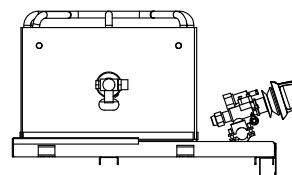
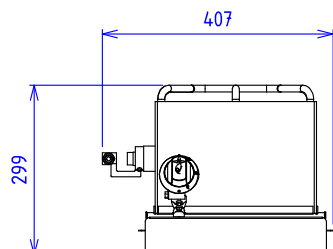
Options :

Allumage électrique :
 Le premier brûleur (X901501)



GAZ :  Puissance gaz : 6kW Raccord gaz :15/21 conique

ELEC :  230V Mono +T si option allumage électrique



Appareils gaz conformes à la norme NF EN 203. EN 437 / Directive gaz 2009/142/CE

Appareils électriques conformes à la norme EN 60-335