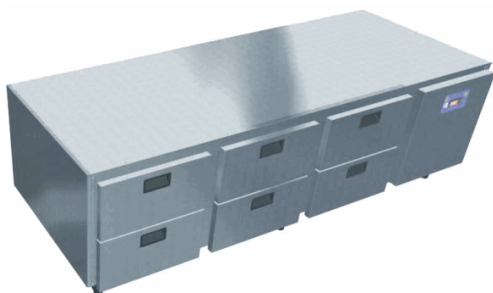


CELTIC SOUBASSEMENT REFRIGERE

6 TIROIRS POUR GN 1/1

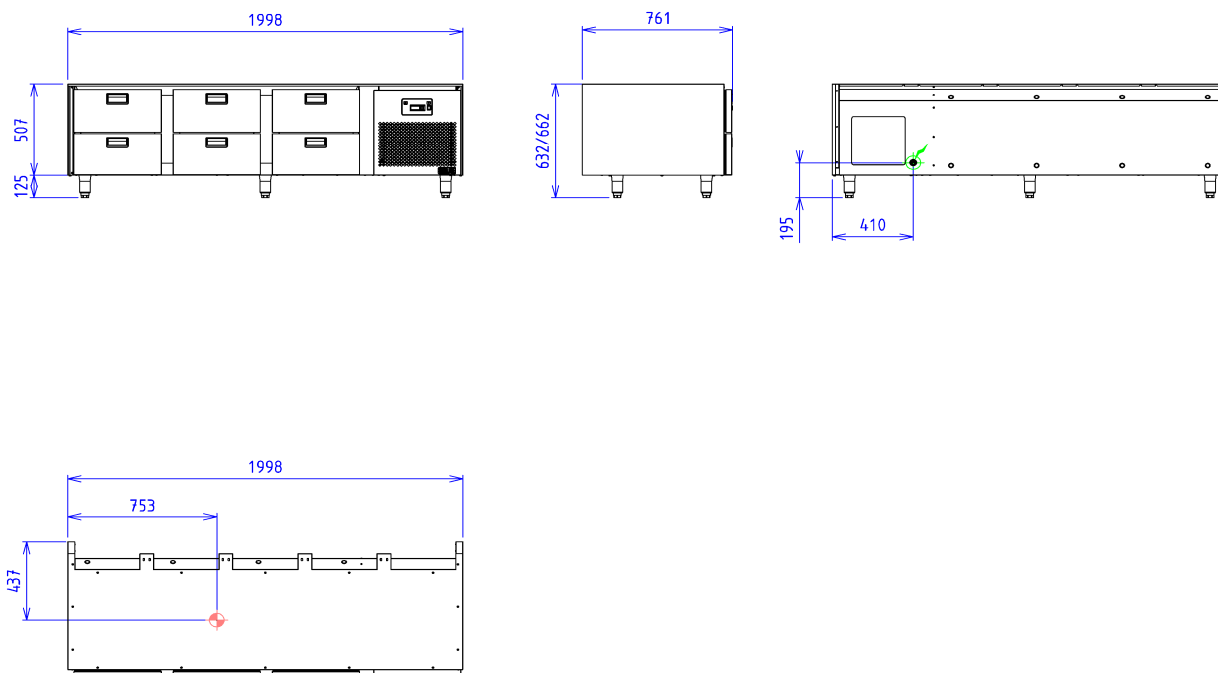


Caractéristiques

Dimensions extérieures : 2000 X 835 X 630
Construction en acier inox 18.10 brossé
Habillage 10/10 en acier inoxydable brossé
Groupe frigorifique incorporé
Evaporateur ventilé au R455A (GWP<150)
Puissance frigorifique à -10°C : 604W
6 tiroirs coulissants pour bac GN1/1 amovible

Dessous

Isolation renforcée
Thermostat digital programmable +4°C +8°C
Programmeur de dégivrage
Porte du groupe ajourée

**ELEC**

Puissance Totale électrique : 0.86kW

 Réservation Elec : Bornier interne - Raccordement
 Elec : 230V MONO + T

Appareils électriques conformes à la norme EN 60-335*