

CELTIC C17 4 FOYERS INDUC 3.5KW

VITRO 325X650 PLACARD FERME

Caractéristiques

Dimensions extérieures : 800 X 835 X 270
 Dessus en acier inoxydable 18.10 brossé
 Epaisseur dessus 30/10
 Habillage 10/10 en acier inoxydable brossé
 Structure 20/10 en acier inoxydable
 Bord avant tombé rayonné de 20
 Bord arrière formant dossier et mitre d'évacuation
 Façade sans vis apparentes



Dessus

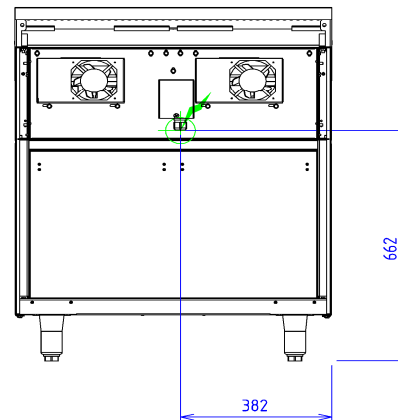
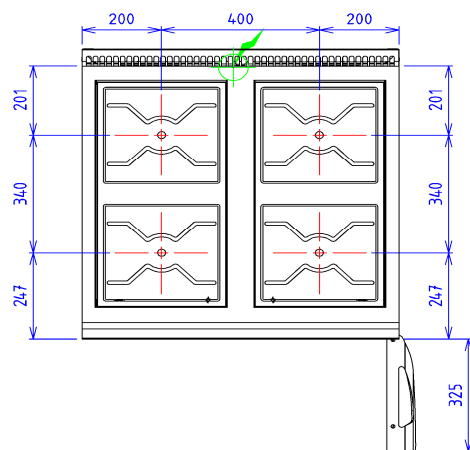
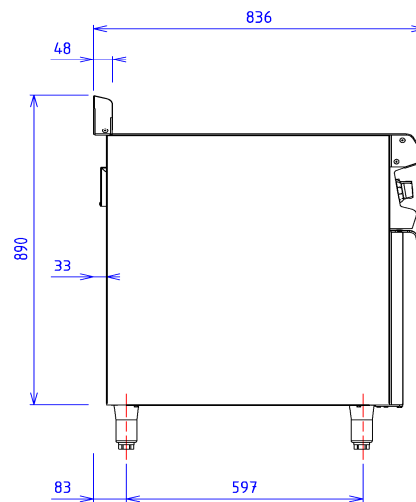
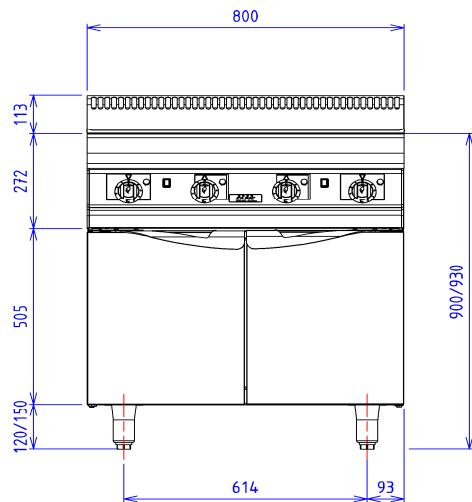
Plaque vitrocéramique épaisseur 6 mm. Dim: 650x325
 Puissance : 4x3.5kW
 Commande par interrupteur marche/arrêt
 Régulation obtenue par un potentiomètre gradué
 Détection de récipients
 Sécurité thermostatique
 Voyant de chauffe à LED

Dessous

Construction en acier inoxydable 18.10
 Structure 20/10
 Habillage en acier inoxydable épaisseur 10/10
 Dimensions extérieures : 800x724x650
 Dimensions intérieures : 730x656x430
 Façade sans vis apparentes
 Portes doublées

Options :

2 generateurs de portes à 5m maxi pour 4 foyers (X901704)
 cadre de ventilation si soubassement réfrigéré ou étuve pour façade 800 (X901706)
 position d'aération si soubassement réfrigéré ou étuve pour façade 1200 (X901707)
 position d'aération si soubassement réfrigéré ou étuve pour façade 1600 (X901708)
 position d'aération si soubassement réfrigéré ou étuve pour façade 2000 (X901709)

**ELEC**

Puissance Totale électrique : 14.00kW

Réservation Elec : Bornier interne - Raccordement
Elec : 400V TRI + T

Appareils électriques conformes à la norme EN 60-335*