

Caractéristiques

Dimensions extérieures : 800 X 836 X 270
Dessus en acier inoxydable 18.10 brossé
Epaisseur dessus 30/10
Habillage 10/10 en acier inoxydable brossé
Structure 20/10 en acier inoxydable
Bord avant tombé rayonné de 20
Bord arrière formant dossier et mitre d'évacuation
Façade sans vis apparentes

Dessus

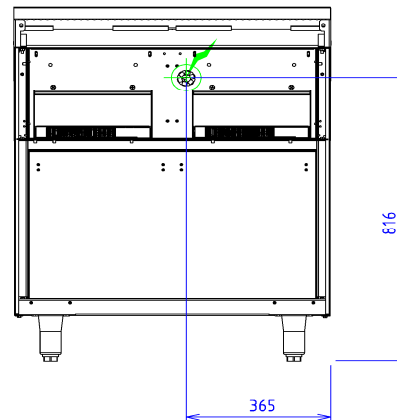
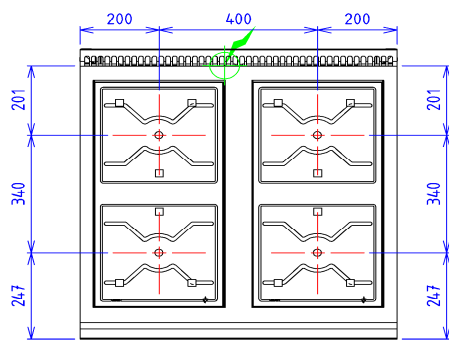
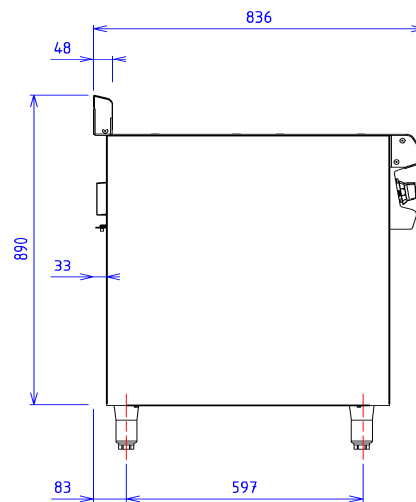
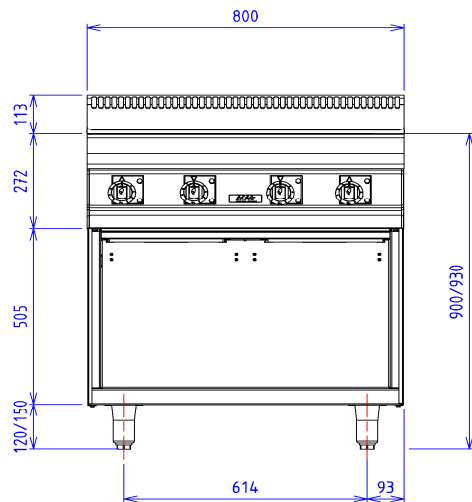
Ne peut être installé que sur placard ou ptiement
Plaque vitrocéramique épaisseur 6 mm. Dim: 650x325
Puissance : 4x5kW
Commandes digitales
Détection de récipients
Sécurité thermostatique

Dessous

Construction en acier inoxydable 18.10
Structure 20/10
Habillage en acier inoxydable épaisseur 10/10
Dimensions extérieures : 800x724x650
Dimensions intérieures : 730x656x430
Façade sans vis apparentes

Options :

commande sensitive pour 4 foyers de 5kw (X901702)
generateur de porte a 5m maxi pour 4 foyers (X901704)
position d'aération si soubassement réfrigéré ou étuve pour façade 800 (X901706)
position d'aération si soubassement réfrigéré ou étuve pour façade 1200 (X901707)
position d'aération si soubassement réfrigéré ou étuve pour façade 1600 (X901708)
position d'aération si soubassement réfrigéré ou étuve pour façade 2000 (X901709)



ELEC



Puissance électrique : 20.00kW

Réservation Elec : Bornier interne - Raccordement Elec : 400V
TRI + T

Appareils électriques conformes à la norme EN 60-335*