

### Caractéristiques

Dimensions extérieures : 800 X 835 X 270  
 Dessus en acier inoxydable 18.10 brossé  
 Epaisseur dessus 30/10  
 Habillage 10/10 en acier inoxydable brossé  
 Structure 20/10 en acier inoxydable  
 Bord avant tombé rayonné de 20  
 Bord arrière formant dossier et mitre d'évacuation  
 Façade sans vis apparentes

### Dessus

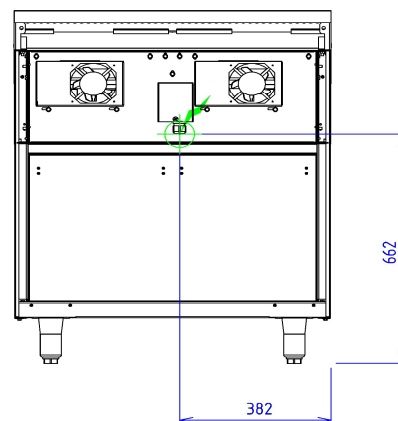
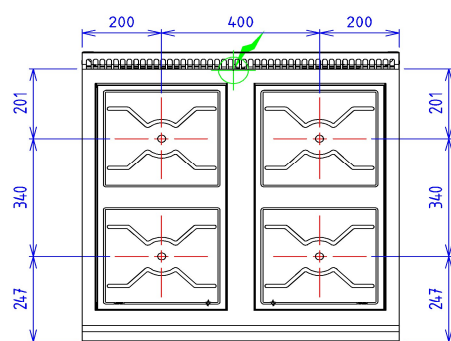
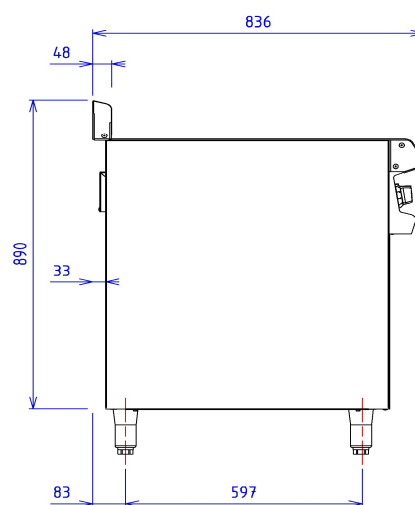
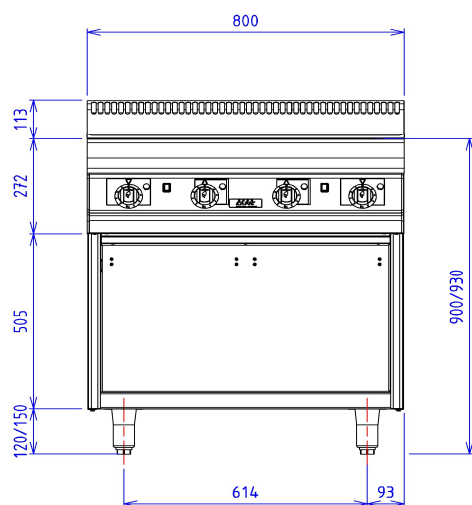
Plaque vitrocéramique épaisseur 6 mm. Dim: 650x325  
 Puissance : 4x3.5kW  
 Commande par interrupteur marche/arrêt  
 Régulation obtenue par un potentiomètre gradué  
 Détection de récipients  
 Sécurité thermostatique  
 Voyant de chauffe à LED

### Dessous

Construction en acier inoxydable 18.10  
 Structure 20/10  
 Habillage en acier inoxydable épaisseur 10/10  
 Dimensions extérieures : 800x724x650  
 Dimensions intérieures : 730x656x430  
 Façade sans vis apparentes

### Options :

générateur de porte à 5m maxi pour 4 foyers (X901704)  
 position d'aération si soubassement réfrigéré ou étuve pour façade 800 (X901706)  
 position d'aération si soubassement réfrigéré ou étuve pour façade 1200 (X901707)  
 position d'aération si soubassement réfrigéré ou étuve pour façade 1600 (X901708)  
 position d'aération si soubassement réfrigéré ou étuve pour façade 2000 (X901709)

**ELEC**

Puissance électrique : 14.00kW

Réservation Elec : Bornier interne - Raccordement Elec : 400V  
TRI + T

Appareils électriques conformes à la norme EN 60-335\*