

**CELTIC C16 2 FOYERS RAYON 4X4KW****2 X VITRO 325X650 PLACARD FERME****Caractéristiques**

Dimensions extérieures : 800 X 835 X 900  
Dessus en acier inoxydable 18.10 brossé  
Habillage 10/10 en acier inoxydable brossé  
Structure 20/10 en acier inoxydable  
Piètement vérin composite de 150 réglable en hauteur  
Façade sans vis apparentes

**Dessus**

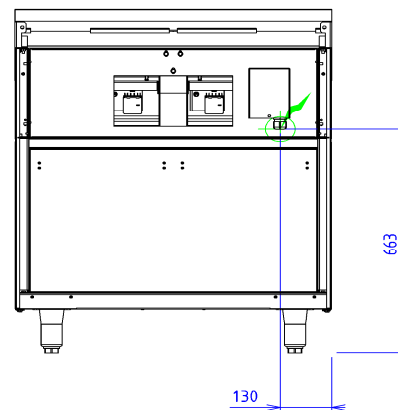
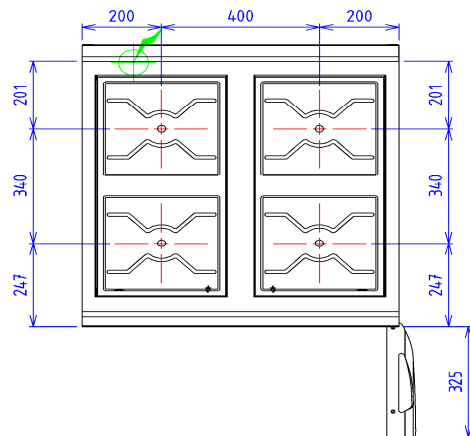
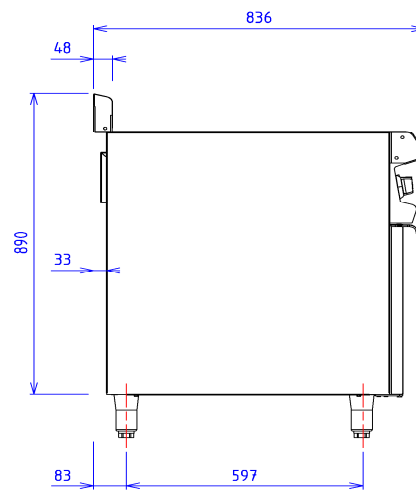
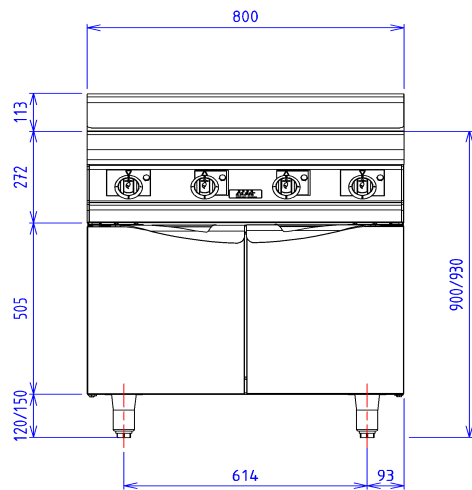
Plaque vitrocéramique épaisseur 6 mm. Dim: 650x325  
Puissance : 4x4kW  
Chauffage commandé par thermostats gradués 1/2/3

**Dessous**

Construction en acier inoxydable 18.10  
Structure 20/10  
Habillage 10/10  
Dimensions extérieures : 800x724x650  
Dimensions intérieures : 730x656x430  
Façade sans vis apparentes  
Portes doublées

**Options :**

detection recipient sur foyer (4 foyers) (X901021)  
commandes electriques digit regul sequentielle rayonnants 4 foyers (X901042)

**ELEC**

Puissance Totale électrique : 16.00kW

Réservation Elec : Bornier interne - Raccordement  
Elec : 400V TRI + T230V MONO + T( Si option électrique sélectionnée)  
Appareils électriques conformes à la norme EN 60-335\*