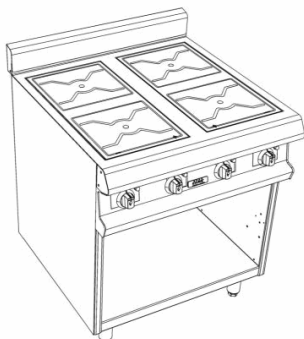


CELTIC C16 2 FOYERS RAYON 4X4KW**2 X VITRO 325X650 PLACARD OUVERT****Caractéristiques**

Dimensions extérieures : 800 X 835 X 900
Dessus en acier inoxydable 18.10 brossé
Habillage 10/10 en acier inoxydable brossé
Structure 20/10 en acier inoxydable
Piètement vérin composite de 150 réglable en hauteur
Façade sans vis apparentes

Dessus

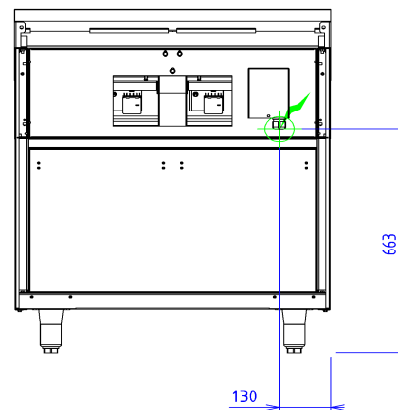
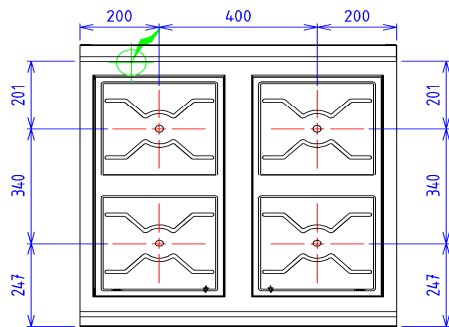
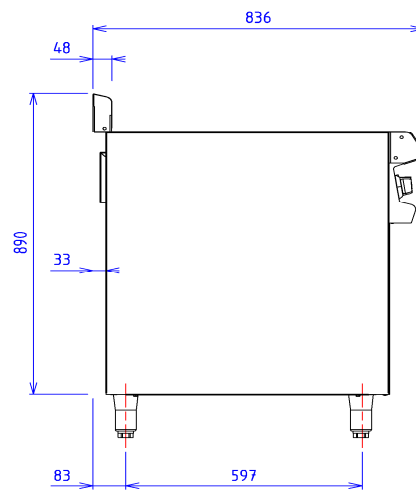
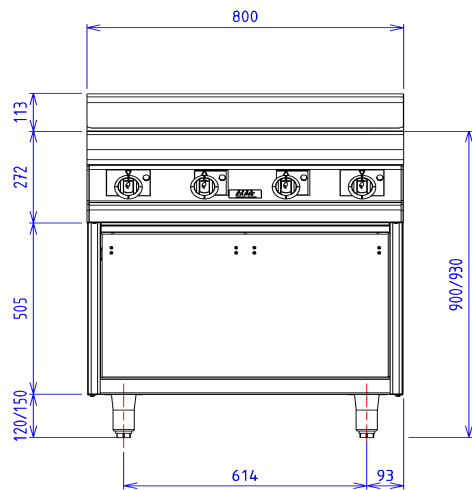
Plaque vitrocéramique épaisseur 6 mm. Dim: 650x325
Puissance : 4x4kW
Chauffage commandé par thermostats gradués 1/2/3

Dessous

Construction en acier inoxydable 18.10
Structure 20/10
Habillage 10/10
Dimensions extérieures : 800x724x650
Dimensions intérieures : 730x656x430
Façade sans vis apparentes

Options :

detection recipient sur foyer (4 foyers) (X901021)
commandes electriques digit regul sequentielle rayonnants 4 foyers (X901042)



ELEC



Puissance Totale électrique : 16.00kW

Réservation Elec : Bornier interne - Raccordement Elec : 400V TRI + T

230V MONO + T (Si option électrique sélectionnée)
Appareils électriques conformes à la norme EN 60-335*