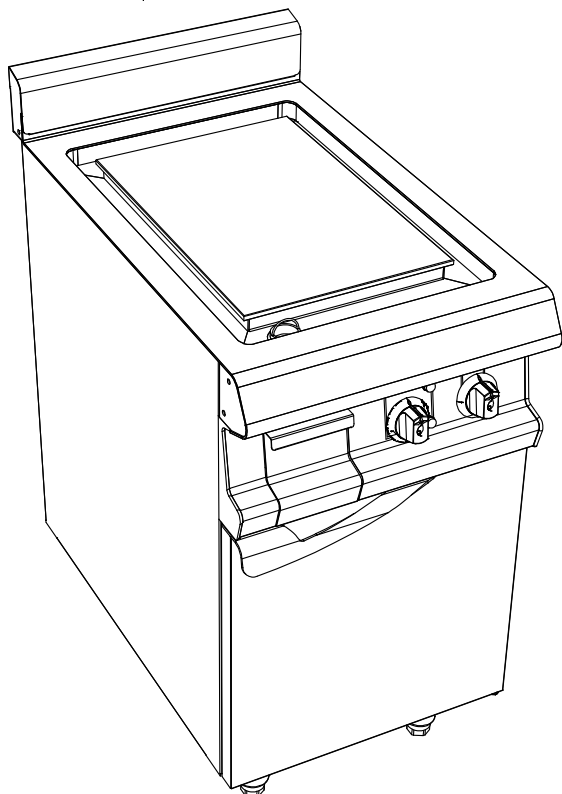


CELTIC 800 **FACADE 500**



Caractéristiques :

Dimensions extérieures : 500x836x900/930
Dessus en acier inoxydable 18.10 brossé
Epaisseur dessus 30/10
Habillage 10/10 en acier inoxydable brossé
Structure 20/10 en acier inoxydable
Piètement vérin composite de 150 réglable en hauteur
Bord avant tombé rayonné de 20
Bord arrière formant dosseret et mitre d'évacuation
Façade sans vis apparentes

Dessus :

Plaque inox spécial 18.10 épaisseur 15 mm
Dimensions : 340x515
Puissance : 3 kW
Chauffage par résistance blindée en acier inox
plaquée contre le fond de la plaque
1 zone de chauffe indépendante thermostatée
Raclette incluse
Goulotte périphérique à eau pour un nettoyage aisé
Bonde de trop plein et vidange
Tiroir de propreté et de récupération des eaux usées

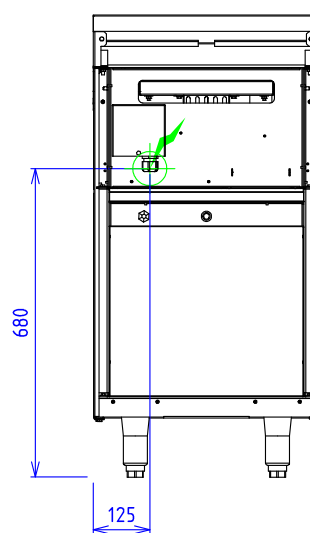
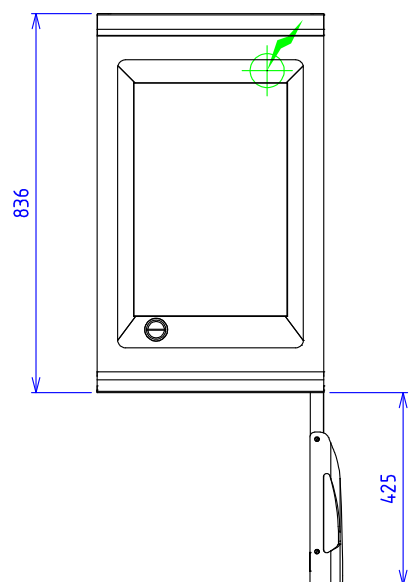
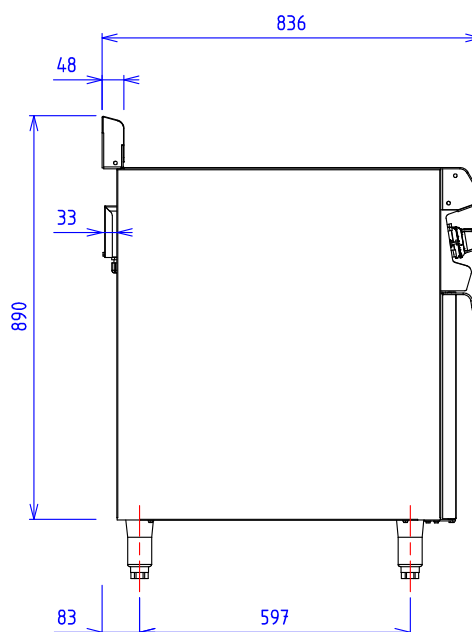
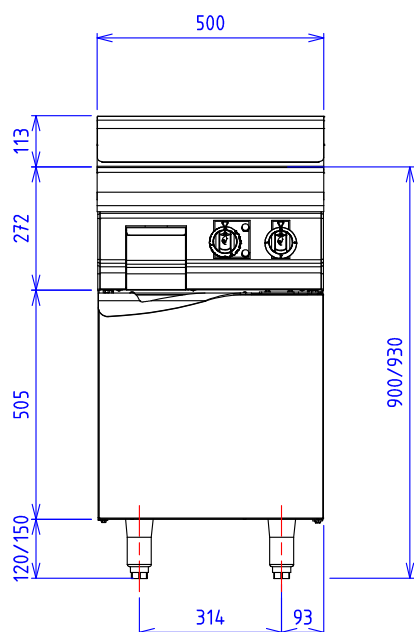
Dessous :

Construction en acier inoxydable 18.10
Structure 20/10
Habillage 10/10
Dimensions extérieures : 500x724x650
Dimensions intérieures : 430x656x310
Etagère intermédiaire
Façade sans vis apparentes
Porte doublée
Puissance 850 W
Régulation par thermostat 0-85°C

Options :

Polissage miroir aspect chrome (X050974)
Rainurage 1/2 (X050975)
Rainurage complet (X050976)
Pare éclaboussure amovible (X900631)
Arrivée d'eau commandée en façade, filtre à déchets,
vidange extérieure à raccorder (X051521)
Barre de dressage (X081001)

C15S PLANCHA INOX ELEC. ETUVE



ELEC :  Puissance Electrique : 3.85 kW Réservation Elec : Bornier interne Raccordement Elec : 400Vx3+N+T

Appareils électriques conformes à la norme EN 60-335

Les figurines, caractéristiques et schémas de cette documentation sont donnés à titre indicatif et peuvent être modifiés sans préavis

CAPIC
Depuis 1955

69, av. des sports- 29556 QUIMPER CEDEX9-FRANCE
tél.: 02.98.64.77.00 - fax: 02.98.52.06.47 e-mail : capic@capic-fr.com