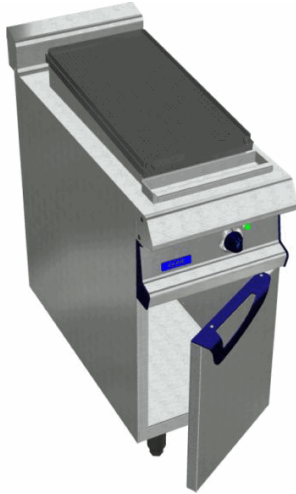


**CELTIC C9F FONTE NERVURE ELEC****PLAQUE 400X550 PLACARD FERME****Caractéristiques**

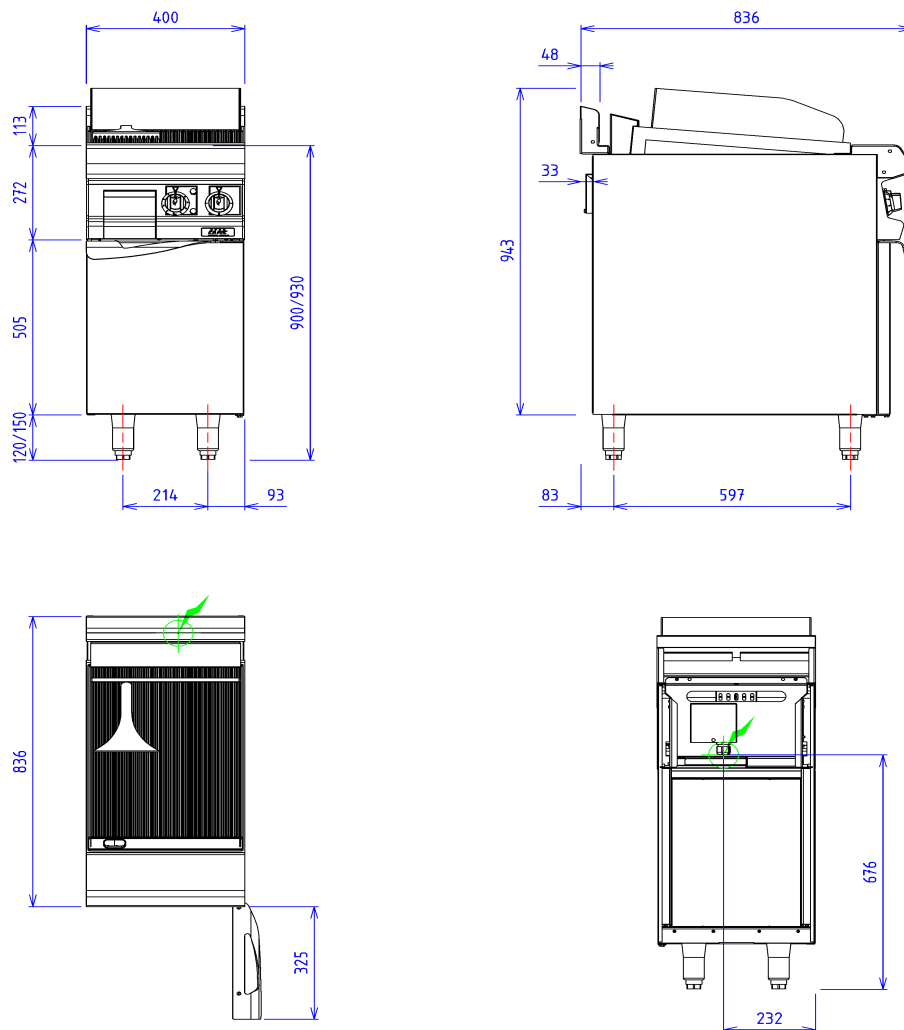
Dimensions extérieures : 400 X 835 X 900  
Dessus en acier inoxydable 18.10 brossé  
Epaisseur dessus 30/10  
Habillage 10/10 en acier inoxydable brossé  
Structure 20/10 en acier inoxydable  
Piétement vérin composite de 150 réglable en hauteur  
Bord avant tombé rayonné de 20  
Bord arrière formant dossier et mitre d'évacuation  
Façade sans vis apparentes

**Dessus**

Plaque fonte nervurée pentée : 400x550  
Puissance : 5 kW  
Chauffage par résistance lisse, étanche et blindée inox (AISI 309)  
Régulation par thermostat  
Pare éclaboussure amovible  
Tiroir récupération des jus

**Dessous**

Construction en acier inoxydable 18.10  
Structure 20/10  
Habillage 10/10  
Dimensions extérieures : 400x724x650  
Dimensions intérieures : 330x656x430  
Façade sans vis apparentes  
Porte doublée

**ELEC**

Puissance électrique : 5.00kW

Réservation Elec : Bornier interne - Raccordement Elec : 400V  
TRI + T

Appareils électriques conformes à la norme EN 60-335\*