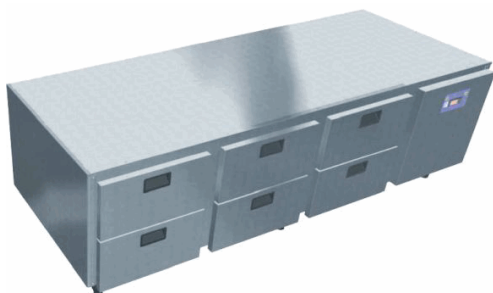


6 TIROIRS GN1/1 GROUPE DROITE

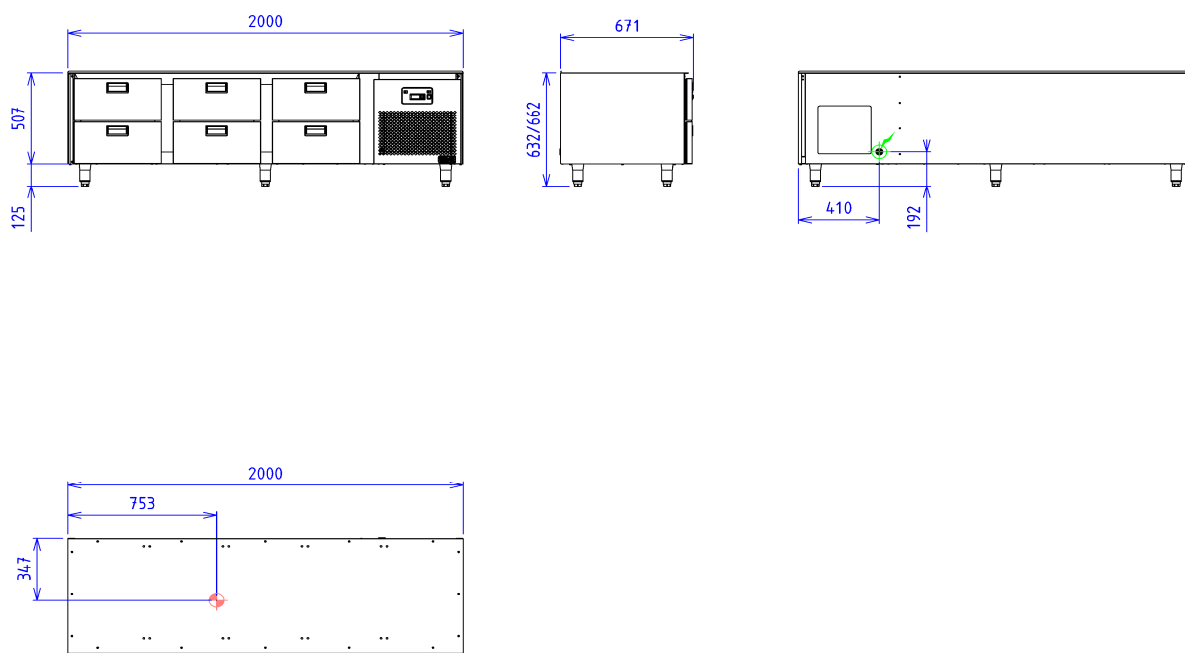
Caractéristiques

Dimensions extérieures : 2000 X 725 X 630/660
Construction en acier inox 18.10 brossé
Habillage 10/10 en acier inoxydable brossé
Groupe frigorifique incorporé
Evaporateur ventilé au R455A (GWP<150)
Puissance frigorifique à -10°C : 604W
6 tiroirs coulissants pour bac GN1/1 amovible



Dessous

Isolation renforcée
Thermostat digital programmable +4°C +8°C
Programmateurs de dégivrage
Porte du groupe ajourée

**ELEC**

Puissance Totale électrique : 0.86kW

 Réservation Elec : Bornier interne - Raccordement
 Elec : 230V MONO + T

Appareils électriques conformes à la norme EN 60-335*