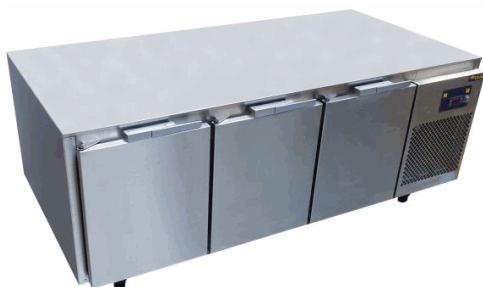




## AVEN 700 REFRIGERE 1600

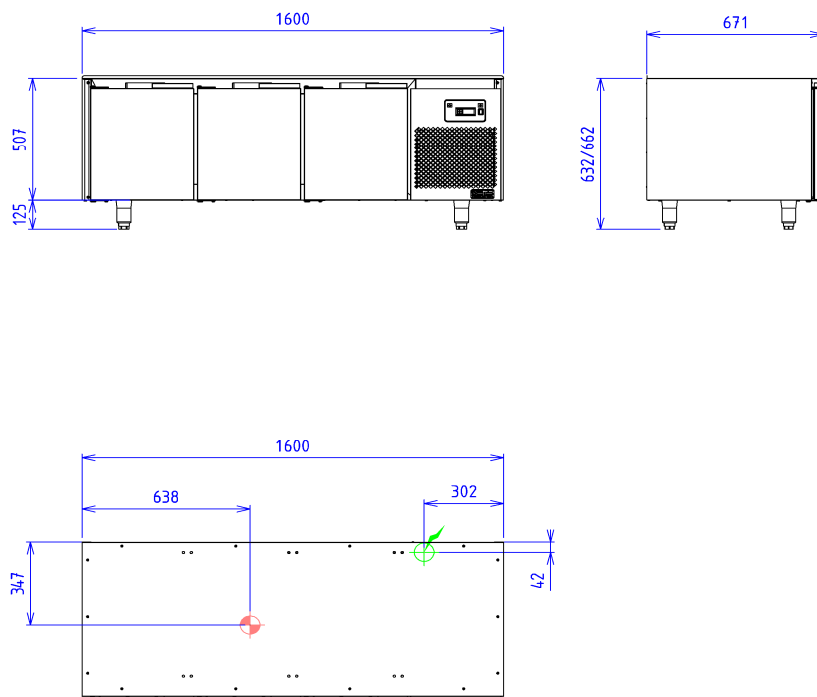
## 3 PORTES GN1/1 GROUPE A DROIT

**Caractéristiques**

Dimensions extérieures : 1600 X 725 X 630/660  
Construction en acier inox 18.10 brossé  
Habillage 10/10 en acier inoxydable brossé  
Groupe frigorifique incorporé  
Evaporateur statique au R455A (GWP<150)  
Puissance frigorifique à -10°C : 363W  
3 portes battantes isolées

**Dessous**

4 niveaux de grille GN1/1 par portillon  
Isolation renforcée  
Thermostat digital programmable +4°C +8°C  
Programmeur de dégivrage  
Porte du groupe ajourée

**ELEC**

Puissance Totale électrique : 0.53kW

 Réservation Elec : Bornier interne - Raccordement  
 Elec : 230V MONO + T

Appareils électriques conformes à la norme EN 60-335\*