

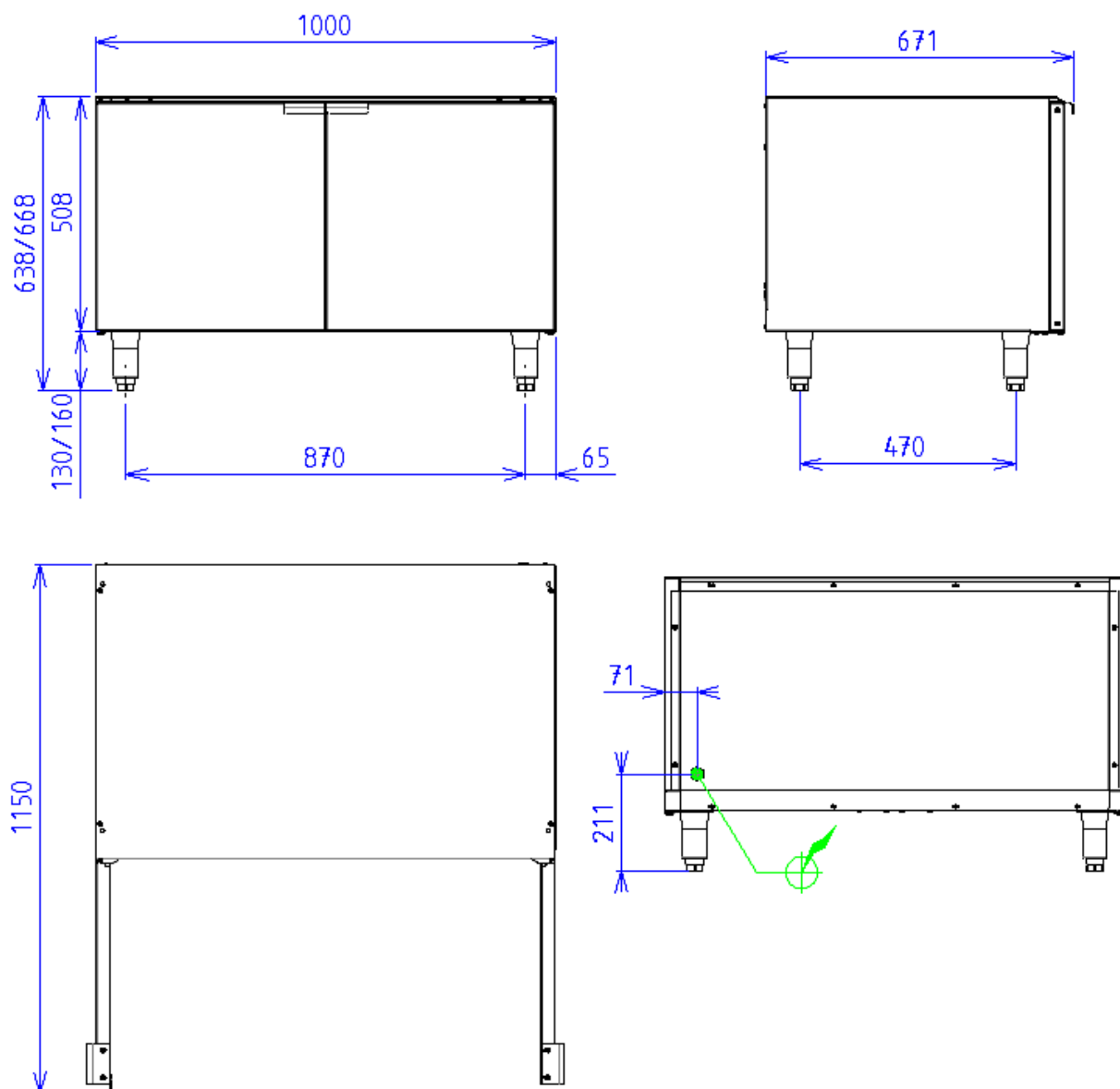


Caractéristiques

Dimensions extérieures : 1000 X 725 X 630/660
Construction en acier inox 18.10 brossé
Habillage 10/10 en acier inoxydable brossé
Piètement vérin composite de 150 réglable en hauteur
Façade sans vis apparentes

Dessous

Etagère intermédiaire
2 portes battantes doublées
Charnière inox
Puissance 2,1 kW
Chauffage par résistance blindée inoxydable
Régulation par thermostat 0-85°C

**ELEC**

Puissance Totale électrique : 2.10kW

Réservation Elec : - Raccordement Elec : 400V TRI + T

Appareils électriques conformes à la norme EN 60-335*