

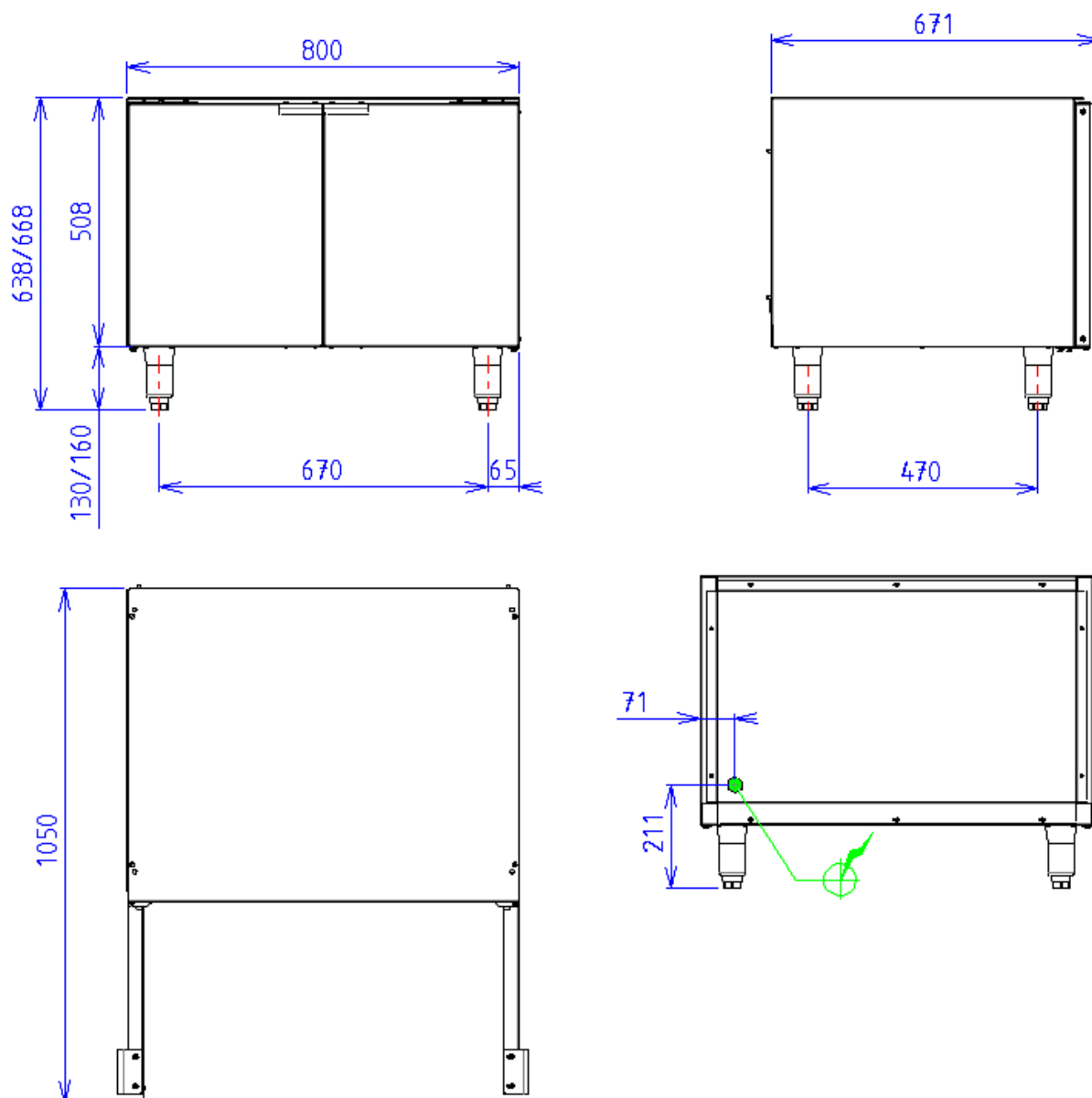


### Caractéristiques

Dimensions extérieures : 800 X 725 X 630/660  
Construction en acier inox 18.10 brossé  
Habillage 10/10 en acier inoxydable brossé  
Piètement vérin composite de 150 réglable en hauteur  
Façade sans vis apparentes

### Dessous

Etagère intermédiaire  
2 portes battantes doublées  
Charnière inox  
Puissance 1,5 kW  
Chauffage par résistance blindée inoxydable  
Régulation par thermostat 0-85°C

**ELEC**

Puissance Totale électrique : 1.50kW

Réservation Elec : Bornier interne - Raccordement  
Elec : 230V MONO + T

Appareils électriques conformes à la norme EN 60-335\*