



AVEN 700 AV20 4 PLAQUES ELEC

PLAQUES 2X2.6KW + 2X4KW

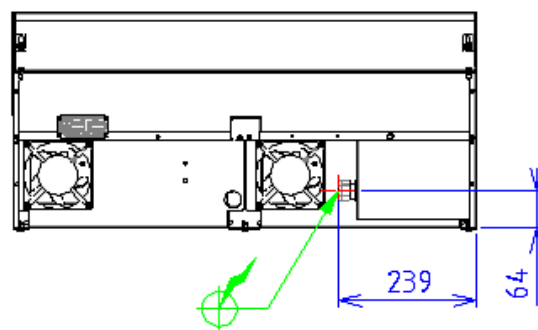
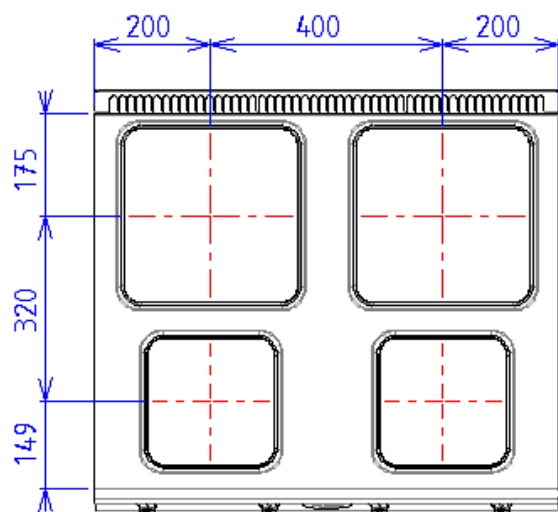
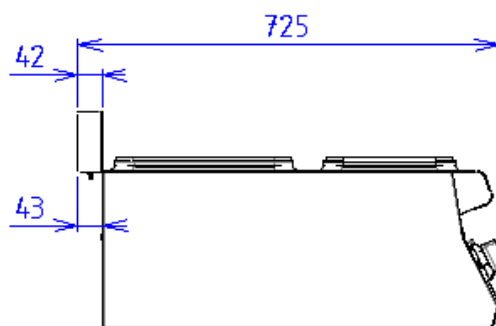
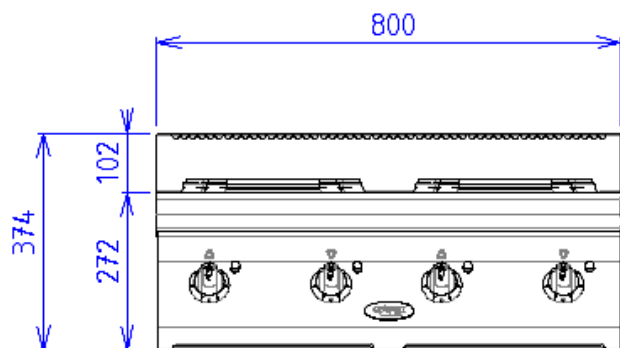


### Caractéristiques

Dimensions extérieures : 800 X 725 X 270  
Construction en acier inox 18.10 brossé  
Epaisseur dessus 20/10  
Façade 10/10 présentation brossée  
Structure 10/10 en acier inoxydable  
Bord arrière formant dossier et mitre d'évacuation  
Façade sans vis apparentes

### Dessus

4 plaques électriques en fonte carrées lisses et étanches  
Voyant lumineux  
Commutateur 7 positions  
Puissance (4kW+2.6kW)x2



**ELEC**



Puissance Totale électrique : 13.20kW

Réservation Elec : Bornier interne - Raccordement  
Elec : 400V TRI + N + T

Appareils électriques conformes à la norme EN 60-335\*