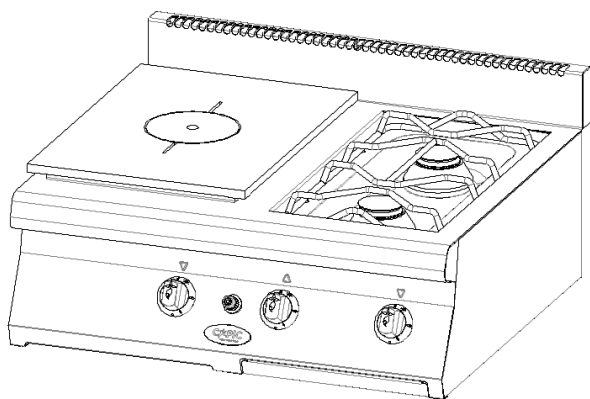


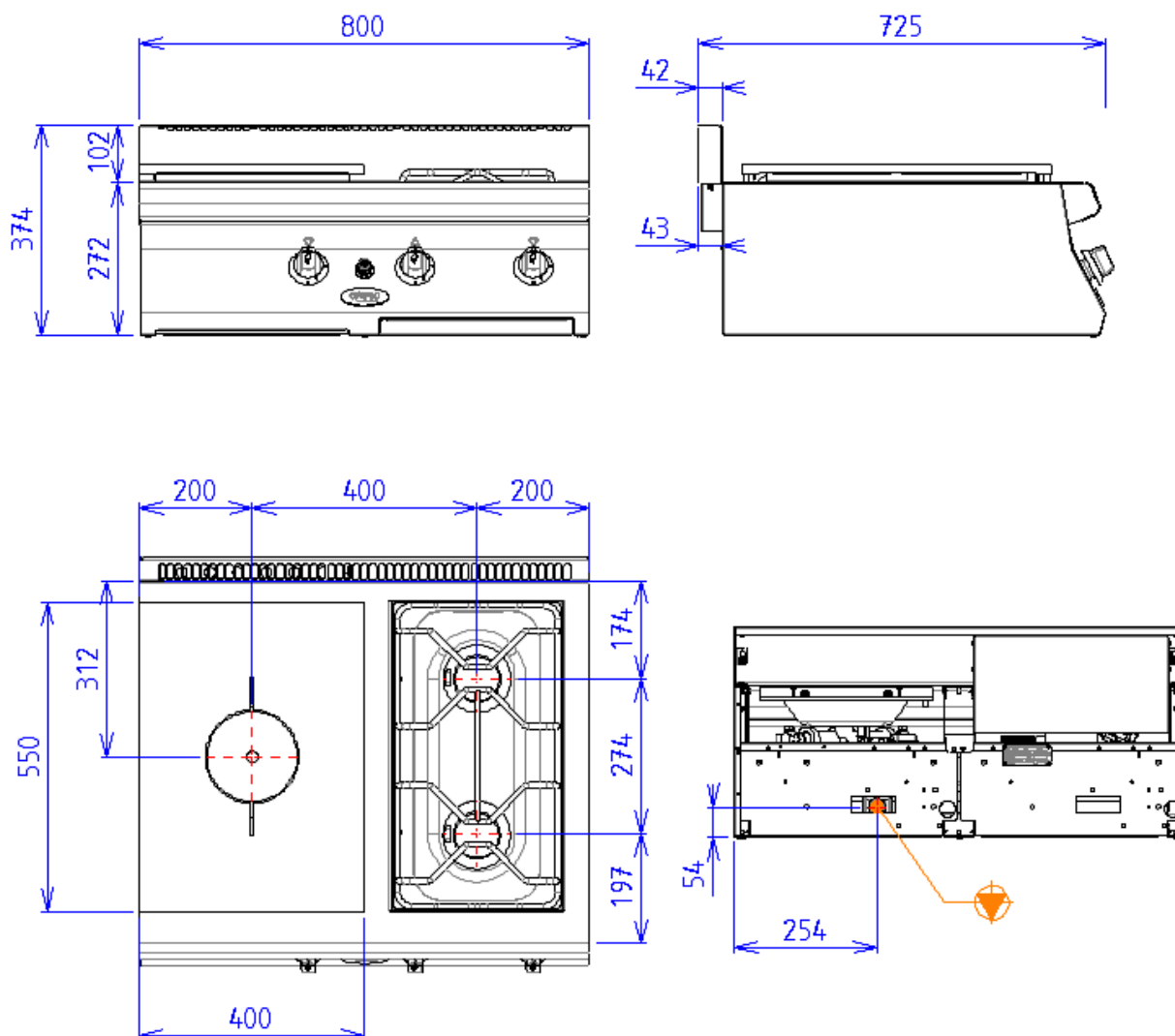
Caractéristiques

Dimensions extérieures : 800 X 725 X 270
 Construction en acier inox 18.10 brossé
 Epaisseur dessus 20/10
 Façade 10/10 présentation brossée
 Structure 10/10 en acier inoxydable
 Bord arrière formant dossier et mitre d'évacuation
 Façade sans vis apparentes



Dessus

2 feux nus à droite
 brûleurs démontables à flammes pilotées de : 2x4.8 kW
 Grille de feu en inox dimensions : 300x550
 Cuvette de propreté emboutie en acier inox
 Tiroir de propreté
 Plaque coup de feu en acier Dim: 400x550
 Puissance 6.0 kW
 Foyer avec briques réfractaires
 Chauffage par brûleur circulaire
 Régulation débit par robinet 3 positions
 Sécurité par veilleuses et thermocouples
 Allumage par train d'étincelles à pile (type AA)

**GAZ**

Puissance gaz : 15.60kW

Raccord gaz : 15/21 Conique mâle

Appareils gaz conformes à la norme NF EN 203.EN 437

Directive gaz 2016/426