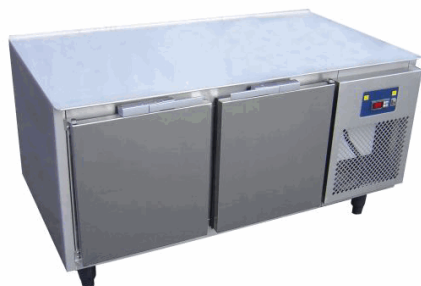


CELTIC SOUBASSEMENT REFRIGERE

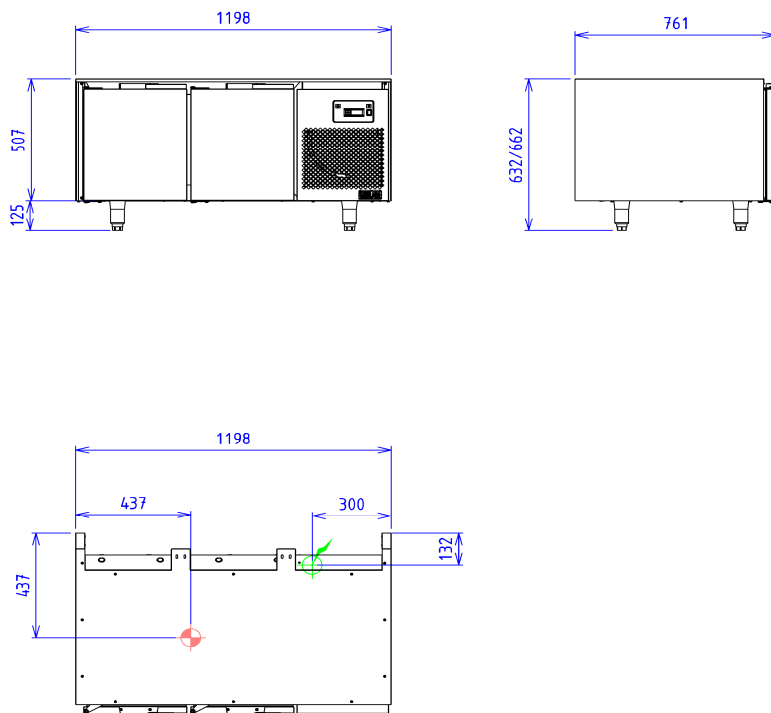
2 PORTILLONS GN 1/1

**Caractéristiques**

Dimensions extérieures : 1200 X 835 X 630
Construction en acier inox 18.10 brossé
Habillage 10/10 en acier inoxydable brossé
Groupe frigorifique incorporé
Evaporateur statique au R455A (GWP<150)
Puissance frigorifique à -10°C : 363W
2 portes battantes isolées

Dessous

4 niveaux de grille GN1/1 par portillon
Isolation renforcée
Thermostat digital programmable +4°C +8°C
Programmateurs de dégivrage
Porte du groupe ajourée

**ELEC**

Puissance Totale électrique : 0.53kW

 Réservation Elec : Bornier interne - Raccordement Elec
 : 230V MONO + T

Appareils électriques conformes à la norme EN 60-335*