



Caractéristiques

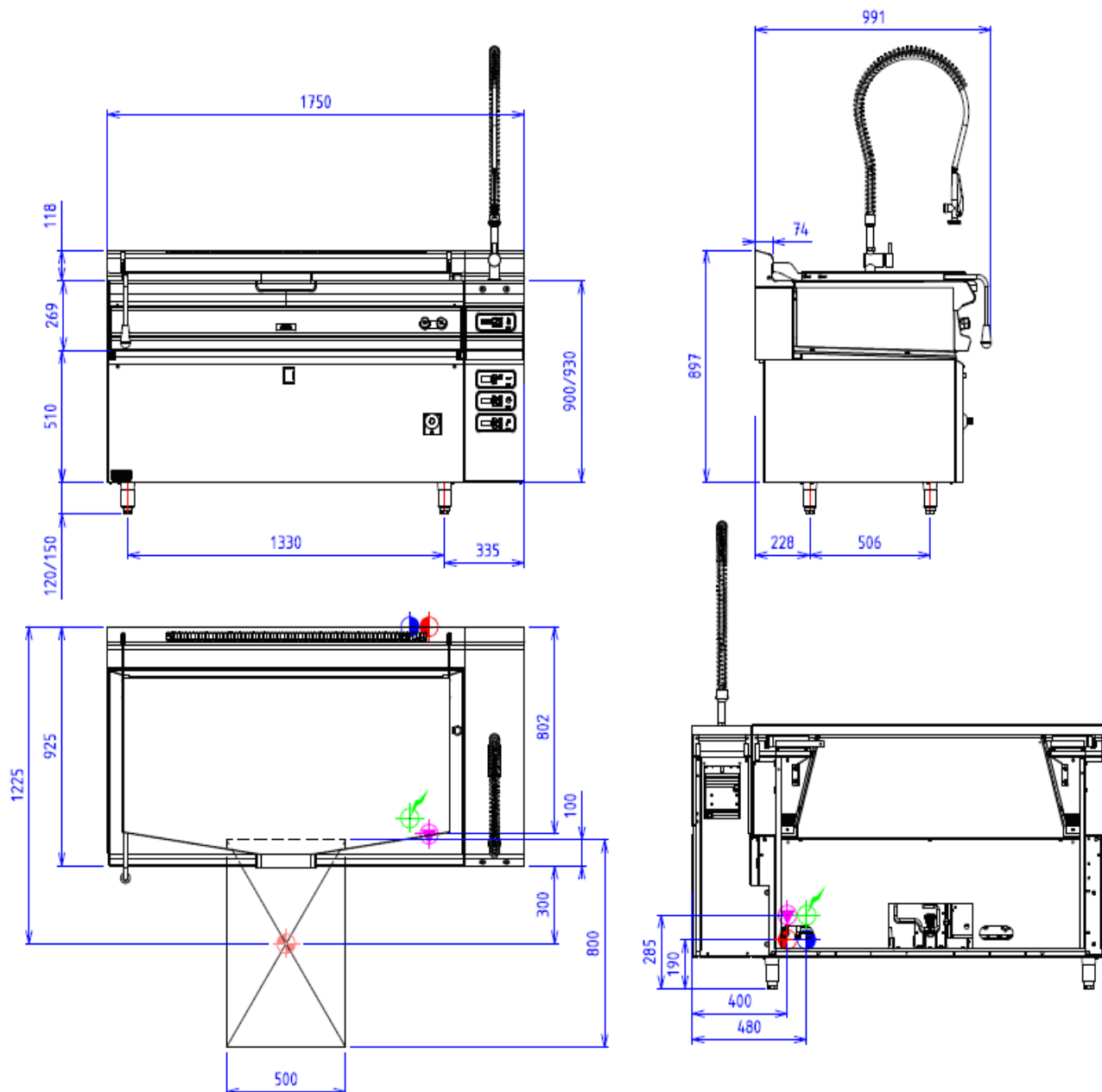
Dimensions extérieures : 1750 X 925 X 900
 Dessus en acier inoxydable 18.10 brossé
 Epaisseur dessus 30/10
 Habillage 10/10 en acier inoxydable brossé
 Structure 20/10 en acier inoxydable
 Piètement vérin composite de 150 réglable en hauteur
 Bord avant tombé rayonné de 20
 Bord arrière formant dossier et mitre d'évacuation

Dessus

Couvercle et contre couvercle inox 10/10,
 équilibré par charnière Echtermann
 Cuve en acier inoxydable 18.10 épaisseur 20/10
 Fond bimétal épaisseur 12 mm
 Angles largement arrondis
 Large bec verseur
 Dimensions : 1350x575x250
 Capacité nominale : 170 l.
 Puissance : 31 kW
 Chauffage par rampes tubulaires inox ep 3,2
 Régulation thermostatique à commande digitale
 à multi capteur
 Sécurité par veilleuse et thermocouple
 Alimentation eau chaude/eau froide par rejet fixe
 Commandée en façade par robinet 1/4 de tour
 à tête céramique
 Basculement par vérin électrique
 Coupure de chauffe au basculement
 Régulation thermostatique digitale multicapteurs
 Doseur séquentiel digital
 Compteur volumétrique d'eau digital
 Minuterie digitale fin de cuisson
 Douchette incorporée-alimentation EC/EF
 Allumage électrique

Options :

cadre amovible saut 80 (X295003)
 grille d'égouttage pour modèle 80 (X295007)
 bec verseur déporté amovible jusqu'à 350mm (X295014)

**GAZ**

Puissance gaz : 31kW

Raccord gaz : 20/27 Conique mâle

Appareils gaz conformes à la norme NF EN 203.EN 437
Directive gaz 90/396/CEE

ELEC

Puissance électrique : 0.50kW

Réservation Elec : Bornier interne - Raccordement Elec : 230V
MONO + T

Appareils électriques conformes à la norme EN 60-335*

EAU/AIR

Raccord eau chaude : 15/21 Flex. femelle



Raccord eau froide : 15/21 Flex. femelle