

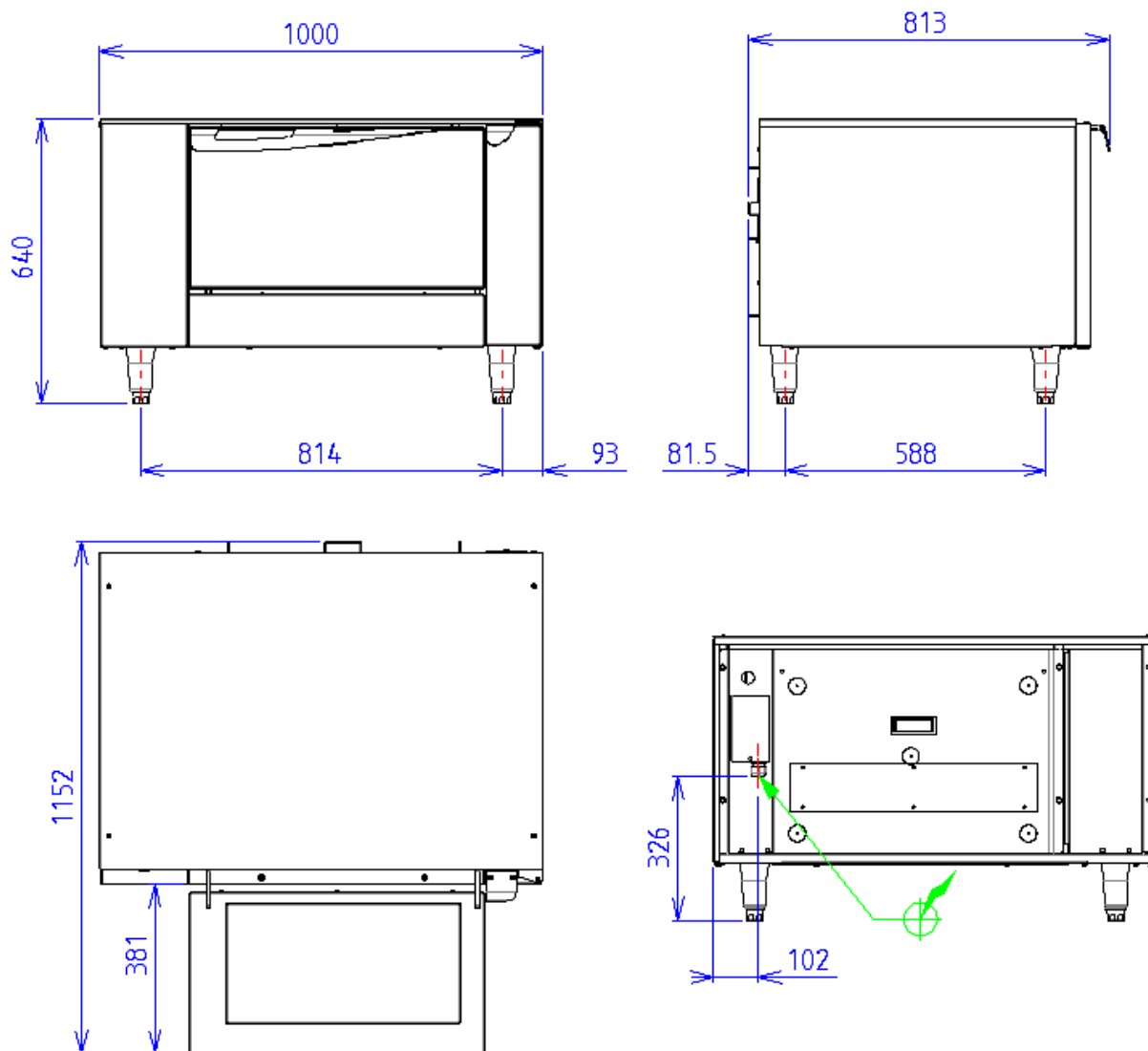


Caractéristiques

Dimensions extérieures : 1000 X 925 X 630
 Dessus en acier inoxydable 18.10 brossé
 Habillage 10/10 en acier inoxydable brossé
 Structure 20/10 en acier inoxydable
 Piètement vérin composite de 150 réglable en hauteur
 Façade sans vis apparentes

Dessous

Construction en acier inoxydable 18.10
 Structure 20/10
 Habillage 10/10
 Dimensions extérieures : 1000x724x650
 Façade sans vis apparentes
 Dimension de la cornue : 650x530x280
 Enceinte calorifugée par fibre minérale
 et pare vapeur aluminium
 Puissance 5.1kW thermostat 50 à 300°C
 Commutateur et voyant lumineux
 Résistances blindées en acier inoxydable réparties
 sur toute la surface de la voûte et de la sole
 chauffant ensemble ou séparément
 Sole amovible en acier de 6 mm d'épaisseur
 Parois latérales en acier inox
 Porte à double paroi calorifugée et équilibrée
 Livré avec une grille inoxydable GN2/1

**ELEC**

Puissance Totale électrique : 5.10kW

 Réservation Elec : Bornier interne - Raccordement
 Elec : 400V TRI + T

Appareils électriques conformes à la norme EN 60-335*