



### Caractéristiques

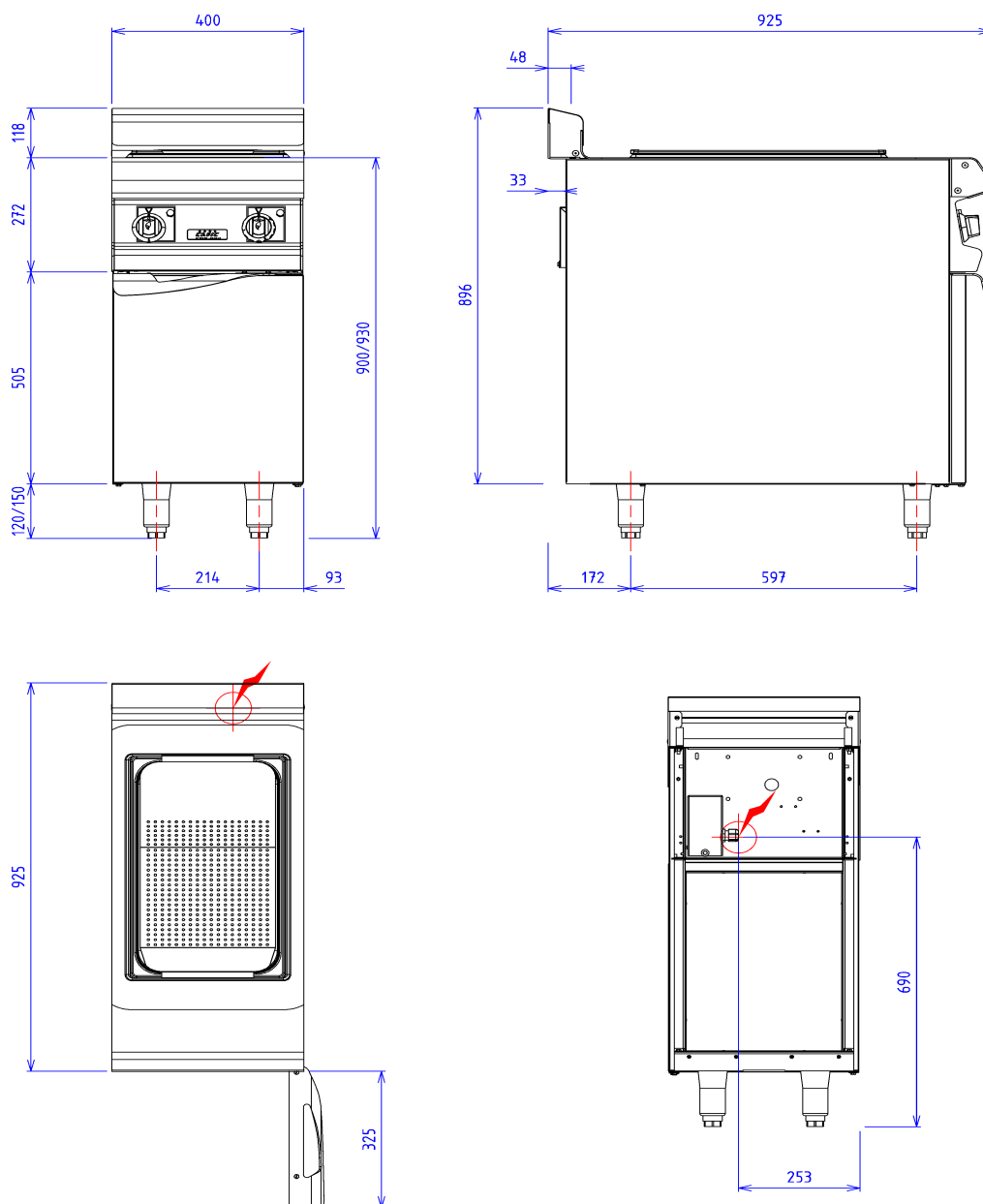
Dimensions extérieures : 400 X 925 X 900  
Dessus en acier inoxydable 18.10 brossé  
Epaisseur dessus 30/10  
Habillage 10/10 en acier inoxydable brossé  
Structure 20/10 en acier inoxydable  
Piètement vérin composite de 150 réglable en hauteur  
Bord avant tombé rayonné de 20  
Bord arrière formant dossier et mitre d'évacuation  
Façade sans vis apparentes

### Dessus

Puissance : 300 W  
Chauffage par résistance plaquée sous la cuve  
Commande par interrupteur marche/arrêt  
Voyant lumineux  
Bac encastré amovible GN1/1 avec grille égouttoir

### Dessous

Construction en acier inoxydable 18.10  
Structure 20/10  
Habillage 10/10  
Dimensions extérieures : 400x724x650  
Dimensions intérieures : 330x656x310  
Façade pleine  
Porte doublée



**ELEC**



Puissance électrique : 1.00kW

Réservation Elec : - Raccordement Elec : 230V MONO + T

Appareils électriques conformes à la norme EN 60-335\*