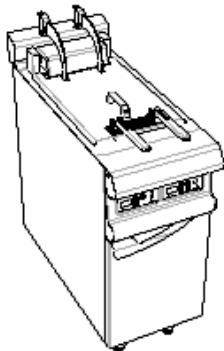


## ARMEN AM20 TURBOFRIT ELEC

### RELEVAGE AUTO 2 1/2 PANIERS

#### Caractéristiques



Dimensions extérieures : 400 X 925 X 900  
 Dessus en acier inoxydable 18.10 brossé  
 Epaisseur dessus 30/10  
 Habillage 10/10 en acier inoxydable brossé  
 Structure 20/10 en acier inoxydable  
 Piètement vérin composite de 150 réglable en hauteur  
 Bord avant tombé rayonné de 20  
 Bord arrière formant dossier et mitre d'évacuation  
 Façade sans vis apparentes

#### Dessus

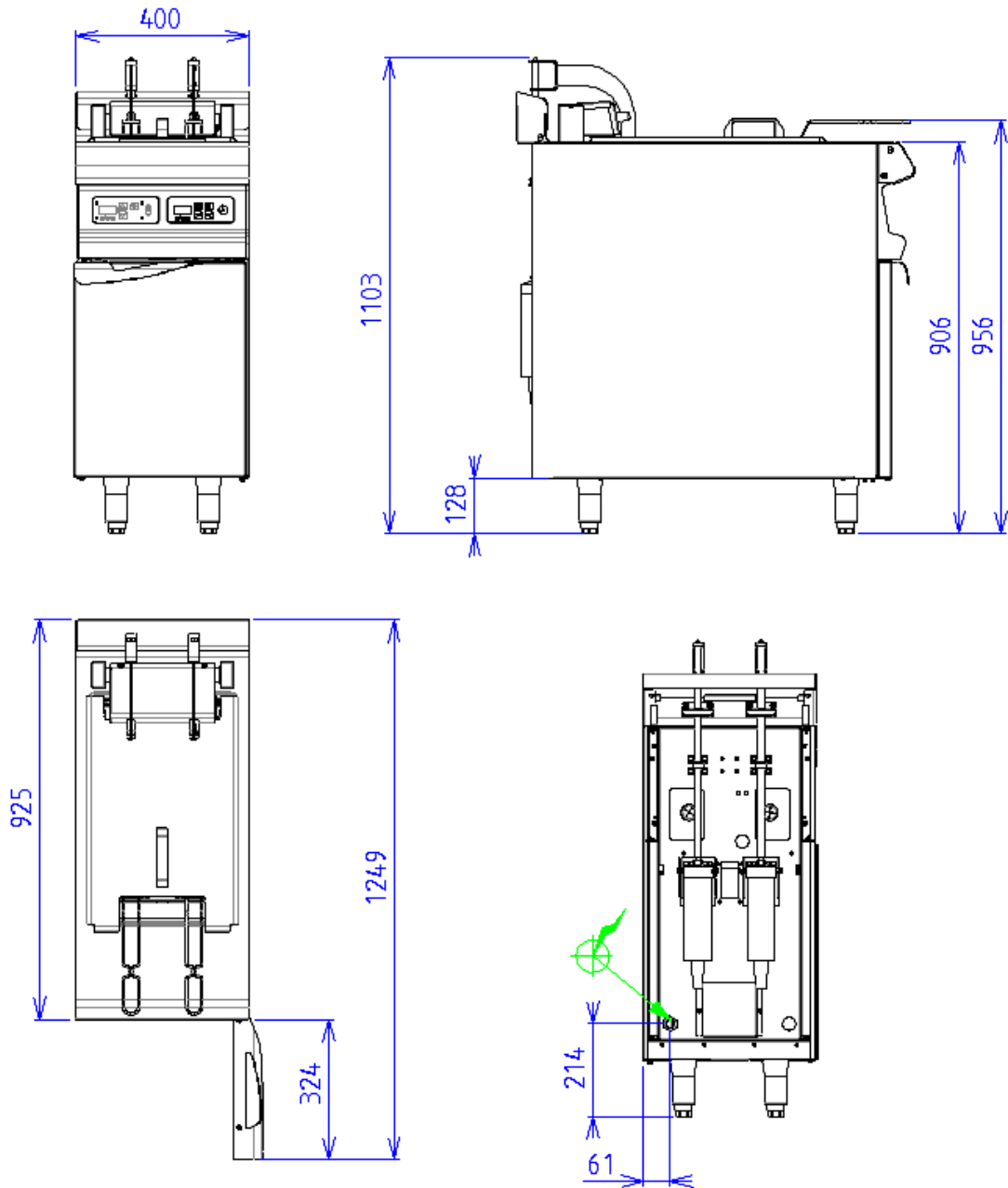
Cuve inox 20L utile épaisseur 15/10  
 Puissance : 20 kW  
 Rendement: 55 kg/h frites surgelées 6x6  
 Thermostat 180°C sécurité positive 220°C  
 Commandes digitales avec fonction dégivrage  
 Chauffage par résistances oblongues  
 blindées inox basculantes  
 Vidange par vanne 1/4 de tour diam.20/27  
 2 paniers fil inox dimensions : 360x140x135  
 Commandes digitales  
 Relevage automatique des paniers par minuterie

#### Options :

1/2 panier 360x140x125 lot de 2 (X082033)

#### Dessous

Construction en acier inoxydable 18.10  
 Structure 20/10  
 Habillage 10/10  
 Dimensions extérieures : 400x724x650  
 Façade sans vis apparentes  
 Porte doublée  
 Bac de récupération dans placard



**ELEC**



Puissance Totale électrique : 20.50kW

Réservation Elec : Bornier interne - Raccordement Elec  
: 400V TRI + N + T

Appareils électriques conformes à la norme EN 60-335\*